

# SASSO 100 round adjustable

trim 2 lamps

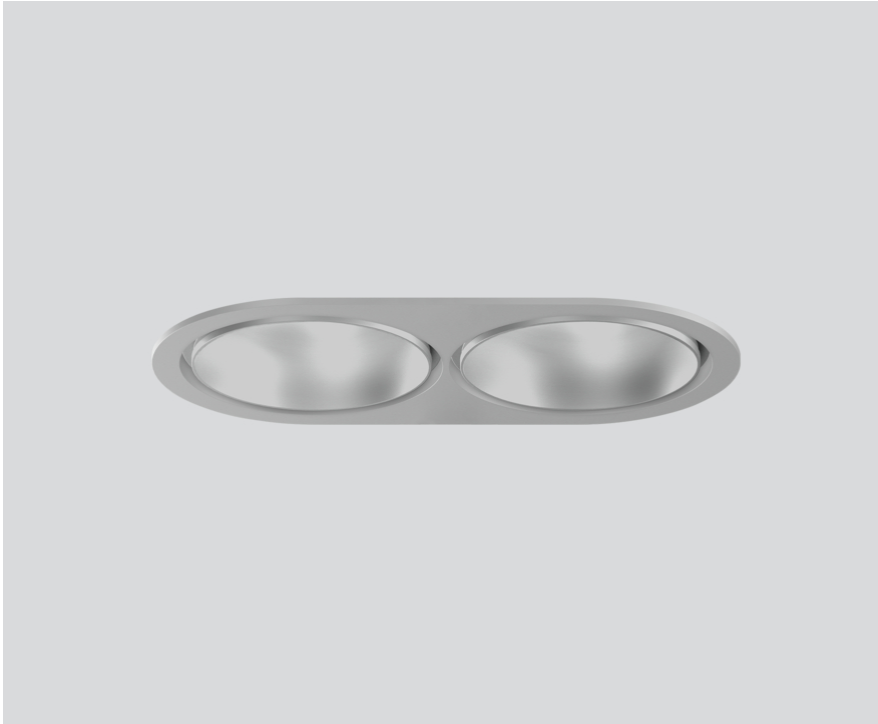
048-2720E14M 048-279831G 002-90776



Proyecto / Tipo

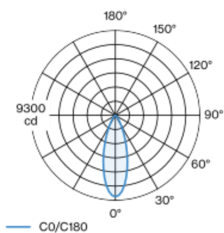
Notas

Cantidad / Fecha

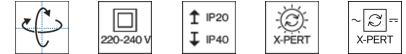
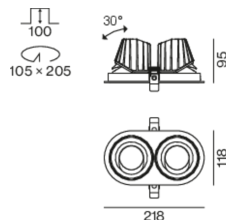


Proyector empotrable redondo de fundición inyectada de aluminio; de 2 lámparas; superficie plata mate; giratorio 360° y orientable 30°; montaje sin herramientas mediante kit de montaje con sistema de inserción por bola patentado; carcasa empotrable oval; con marco aluminio blanco; apropiada para grosores de techo de 2-25 mm; refrigeración pasiva de los LEDs por medio de una geometría de cuerpo de refrigeración optimizada; con tecnología COB (Chip on Board) para eficiencia máxima; ninguna formación de sombras múltiples; CWD (Colour Warm Dimming) de 1800K y 3000K; binning inicialmente MacAdam  $\leq 3$  SDCM; CRI  $\geq 90$ ; mín. 90 % del flujo luminoso después de 50000 horas de funcionamiento; LED energéticamente eficientes con alto rendimiento de color; incl. óptica de lente de alta calidad; característica proyección precisa con ángulo de proyección de 34°; grado de protección IP40 en el lado inferior (IP20 en el superior); CP2; 220-240 V; incluido convertidor DALI-2; caja de conexión para cableado, 3 o 5 pines, disponible como accesorio; el accesorio se menciona por separado; fuente luminosa sustituible por un técnico autorizado; mecanismo de control sustituible por un técnico autorizado;

## Distribución luminosa



## Diseño del producto



## General

Techo | Empotrado  
inclinación máx. 30°  
giro 360°  
plata mate  
Set de montaje aluminio blanco  
parte delantera IP40 | parte trasera IP20  
4080 lm  
fijación 86 lm/W <sup>1</sup>

## LED

colour warm dimming | 1800 K - 3000 K  
IRC  $\geq 90$   
L90 / 50000 h  
MacAdam inicial  $\leq 3$  SDCM  
R<sub>g</sub>: 100 | R<sub>f</sub>: 89 | R<sub>f(1-15)</sub>: 89  
MR 0.56 | MDER 0.51

## Óptico

medium | ángulo de haz 34°  
PstLM  $\leq 1.0$  <sup>2</sup> | SVM  $\leq 0.4$  <sup>2</sup>

## Eléctrico

DALI-2 | 1 DALI Addr.  
CP2 | 220-240 V  
sistema 56 W | fijación 23.8 W  
total fixtures 48 W  
700 mA

## Físico

borde  
longitud 218 mm | ancho 118 mm | altura 95 mm  
0.59 kg

## Orificio

diámetro 105 mm | longitud 205 mm | ancho 105 mm  
espesor mín. del techo 2 mm | espesor máx. del techo 25 mm  
profundidad empotrada 100 mm

<sup>1</sup> incluida la consideración de las pérdidas ópticas y las pérdidas de la unidad de control interna  
<sup>2</sup> Valor del producto continente a plena carga (no atenuado)

## Instrucciones de montaje



## Calculadora de iluminación

