

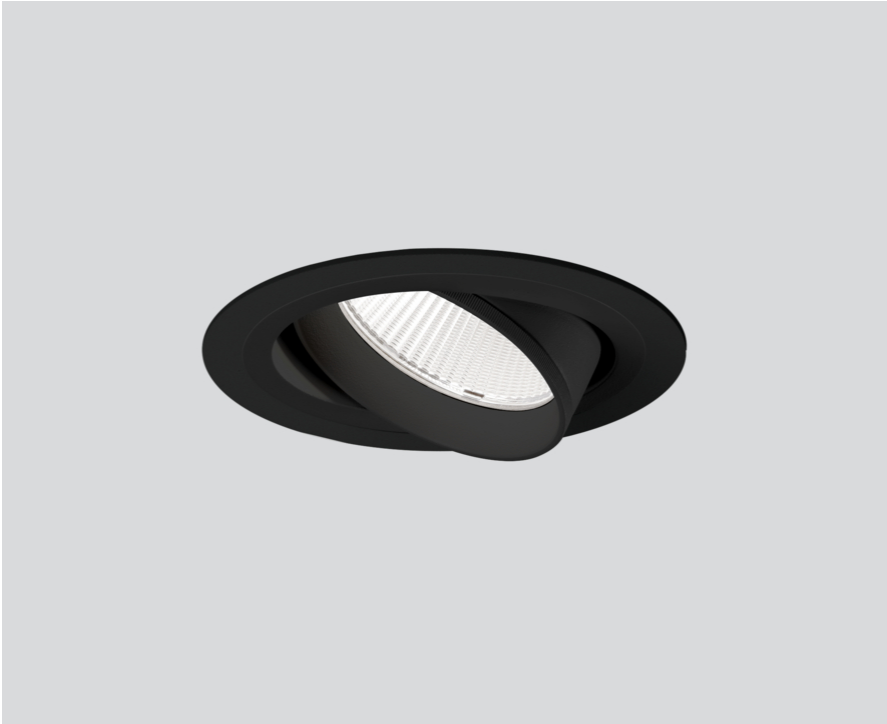
SASSO PRO 100

adjustable flush trim round

048-2410418F 052-1922448



Proyecto / Tipo
Notas
Cantidad / Fecha



220-240V
X-PERT
X-PERT

General
Techo , Empotrado
inclinable máx 35°
rotación 360°
negro , RAL9005 ¹
Set de montaje negro intenso
IP20
1320 lm

LED
2700 K
CRI ≥ 90
L90 / 50000 h
MacAdam inicial ≤ 3 SDCM
R _g : 100 , R _f : 89 , R _{f(1-15)} : 86
MR 0.49
MDER 0.44

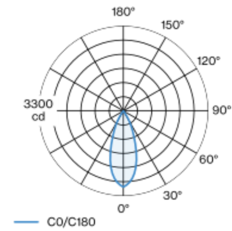
Óptico
flood
ángulo de haz 38°
P _{st} LM ≤ 1.0 ²
SVM ≤ 0.4 ²

Proyector empotrable redondo de fundición inyectada de aluminio; superficie pintada al polvo en negro; giratorio 360° y orientable 35°; montaje sin herramientas mediante kit de montaje con sistema de inserción por bola patentado; carcasa de montaje redonda; con marco negro intenso; apropiada para grosores de techo de 5-25 mm; refrigeración pasiva de los LEDs por medio de una geometría de cuerpo de refrigeración optimizada; con tecnología COB (Chip on Board) para eficiencia máxima; ninguna formación de sombras múltiples; color de luz 2700 K; binning inicialmente MacAdam ≤ 3 SDCM; CRI ≥ 90; min. 90 % del flujo luminoso después de 50000 horas de funcionamiento; LED energéticamente eficientes con alto rendimiento de color; incl. reflector de plástico de alta calidad con óptica facetada esférica; vaporizado de aluminio; reflexión de color neutral a través de una ausencia absoluta de color de interferencia; para puesta en escena brillante de objetos; característica de difusión precisa con ángulo de proyección de 38°; insertable e intercambiable sin herramienta; los accesorios ópticos están disponibles como accesorios; el accesorio se menciona por separado; grado de protección IP20; CP2 220-240V; incluido convertidor, no regulable; Convertidor cableado en el lado secundario; caja de conexión para cableado, 3 o 5 pines, disponible como accesorio; fuente luminosa sustituible por un técnico autorizado; mecanismo de control sustituible por un técnico autorizado;

Eléctrico
non atenuable
14.7 W
CP2 220-240V
90 lm/W

Físico
borde
diámetro 112 mm
altura 106 mm
0.6 kg

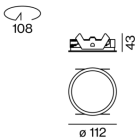
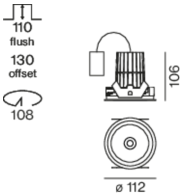
Distribución luminosa



flood 38°

h (m)	E0° (lx)	ø (m)
1	2950	0.69
2	740	1.38
3	330	2.07
4	180	2.76
5	120	3.45

Diseño del producto



Orificio
diámetro 108 mm
espesor mín. del techo 5 mm
espesor máx. del techo 25 mm
profundidad empotrada 110 mm

¹ Código RAL
² Valor del producto continente a plena carga (no atenuado)

Instrucciones de montaje



Calculadora de iluminación

