

# SASSO PRO 100

## adjustable offset trim round

048-2410537M 052-1932448



Proyecto / Tipo

Notas

Cantidad / Fecha



### General

Techo | Empotrado

inclinación máx. 35°

giro 360°

blanco tráfico | RAL 9016

Set de montaje negro intenso

IP20

1410 lm

### LED

3000 K

IRC ≥ 90

L90 / 50000 h

MacAdam inicial ≤ 3 SDCM

R<sub>g</sub>: 100 | R<sub>f</sub>: 89 | R<sub>(1-15)</sub>: 89

MR 0.56 | MDER 0.51

### Óptico

medium | ángulo de haz 24°

PstLM ≤ 1.0 <sup>1</sup> | SVM ≤ 0.4 <sup>2</sup>

### Eléctrico

DALI-2 | 1 DALI Addr.

CP2 | 220-240 V

sistema 14.7 W

sistema 96 lm/W <sup>3</sup>

### Físico

borde

diámetro 112 mm | altura 106 mm

0.62 kg

### Orificio

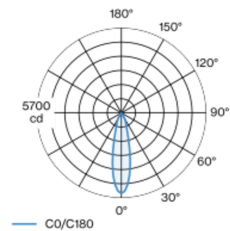
diámetro 108 mm

espesor mín. del techo 5 mm | espesor máx. del techo 25 mm

profundidad empotrada 130 mm

Proyector empotrable redondo de fundición inyectada de aluminio con nivel de lámpara retrasado; superficie pintada al polvo en blanco tráfico; giratorio 360° y orientable 35°; montaje sin herramientas mediante kit de montaje con sistema de inserción por bola patentado; carcasa de montaje redondo; con marco negro intenso; apropiada para grosores de techo de 5-25 mm; refrigeración pasiva de los LEDs por medio de una geometría de cuerpo de refrigeración optimizada; con tecnología COB (Chip on Board) para eficiencia máxima; ninguna formación de sombras múltiples; color de luz 3000 K; binning inicialmente MacAdam ≤ 3 SDCM; CRI ≥ 90; min. 90 % del flujo luminoso después de 50000 horas de funcionamiento; LED energéticamente eficientes con alto rendimiento de color; incl. reflector de plástico de alta calidad con óptica facetada esférica; vaporizado de aluminio; reflexión de color neutral a través de una ausencia absoluta de color de interferencia; para puesta en escena brillante de objetos; característica de difusión precisa con ángulo de proyección de 24°; insertable e intercambiable sin herramienta; los accesorios ópticos están disponibles como accesorios; el accesorio se menciona por separado; grado de protección IP20; CP2; 220-240 V; incluido convertidor DALI-2; Convertidor cableado en el lado secundario; caja de conexión para cableado, 3 o 5 pines, disponible como accesorio; fuente luminosa sustituible por un técnico autorizado; mecanismo de control sustituible por un técnico autorizado;

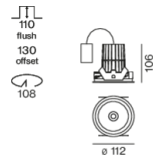
### Distribución luminosa



medium 24°

| h (m) | E0° (lx) | ø (m) |
|-------|----------|-------|
| 1     | 5400     | 0.43  |
| 2     | 1350     | 0.87  |
| 3     | 600      | 1.30  |
| 4     | 340      | 1.73  |
| 5     | 220      | 2.17  |

### Diseño del producto



<sup>1</sup> Valor del producto continente a plena carga (no atenuado)

<sup>2</sup> incluida la consideración de las pérdidas ópticas y las pérdidas de la unidad de control interna

<sup>3</sup> incluida la consideración de las pérdidas ópticas.

### Instrucciones de montaje



### Calculadora de iluminación



# SASSO PRO 100

## adjustable offset trim round

048-2410537M 052-1932448



Proyecto / Tipo \_\_\_\_\_

Notas \_\_\_\_\_

Cantidad / Fecha \_\_\_\_\_

### Factor de mantenimiento

| Tiempo de funcionamiento [h] | 10 000 | 20 000 | 30 000 | 40 000 | 50 000 |
|------------------------------|--------|--------|--------|--------|--------|
| LLMF                         | 0.98   | 0.96   | 0.94   | 0.92   | 0.9    |
| LSF                          | 1      | 1      | 1      | 1      | 1      |

|                  |                                         |                   |                                                          |
|------------------|-----------------------------------------|-------------------|----------------------------------------------------------|
| MF               | LMF × RSMF × LLMF × LSF                 | RSMF <sup>a</sup> | Factor de mantenimiento del local                        |
| MF               | Factor de mantenimiento                 | LLMF              | Factor de mantenimiento del flujo luminoso de la lámpara |
| LMF <sup>a</sup> | Factor de mantenimiento de la luminaria | LSF               | Factor de supervivencia de la lámpara                    |

<sup>a</sup> De acuerdo a "CIE 97, Maintenance of indoor electric lighting systems", 2005, ISBN 3-900-734-34-8. Los valores deben ser determinados por el planificador.

### Tipos de disyuntores

| Tipo de disyuntor automático | Numero de fijaciones |
|------------------------------|----------------------|
| B10                          | 18                   |
| B16                          | 30                   |
| C10                          | 23                   |
| C16                          | 36                   |

### Componentes

#### MOUNTING SET with trim

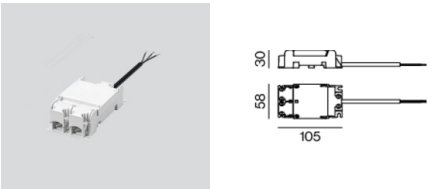
| TIPO               | COLOR         | Ø (MM) | NÚMERO(S) DE ARTÍCULO |
|--------------------|---------------|--------|-----------------------|
| para falsos techos | negro intenso | 112    | 052-1932448           |



### Mounting accessories

#### THROUGH WIRING CONNECTION BOX

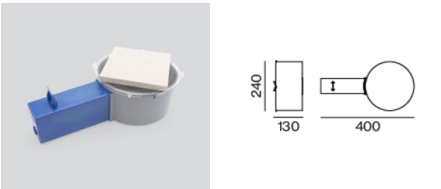
| TIPO                      | L-AN-AL (MM) | NÚMERO(S) DE ARTÍCULO |
|---------------------------|--------------|-----------------------|
| cable non DIM ø 4 – 12 mm | 105-58-30    | 005-2531110           |
| DALI cable ø 4 – 12 mm    | 105-58-30    | 005-2551110           |



### Mounting accessories

#### PRIMED CONCRETE MOUNTING HOUSING

| L-AN-AL (MM) | NÚMERO(S) DE ARTÍCULO |
|--------------|-----------------------|
| 240-400-130  | 052-1914420           |



# SASSO PRO 100

## adjustable offset trim

### round

048-2410537M 052-1932448



Proyecto / Tipo

Notas

Cantidad / Fecha

### Optical accessories

#### HONEYCOMB LOUVER

| COLOR          | Ø (MM) | NÚMERO(S) DE ARTÍCULO |
|----------------|--------|-----------------------|
| blanco tráfico | 74     | 048-2191317           |
| negro intenso  | 74     | 048-2191318           |



#### LINEAR PRISMATIC LENS

| COLOR          | Ø (MM) | NÚMERO(S) DE ARTÍCULO |
|----------------|--------|-----------------------|
| blanco tráfico | 74     | 048-2192317           |
| negro intenso  | 74     | 048-2192318           |



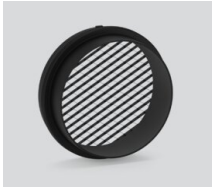
#### SNOOT

| COLOR          | Ø (MM) | NÚMERO(S) DE ARTÍCULO |
|----------------|--------|-----------------------|
| blanco tráfico | 74     | 048-2191117           |
| negro intenso  | 74     | 048-2191118           |

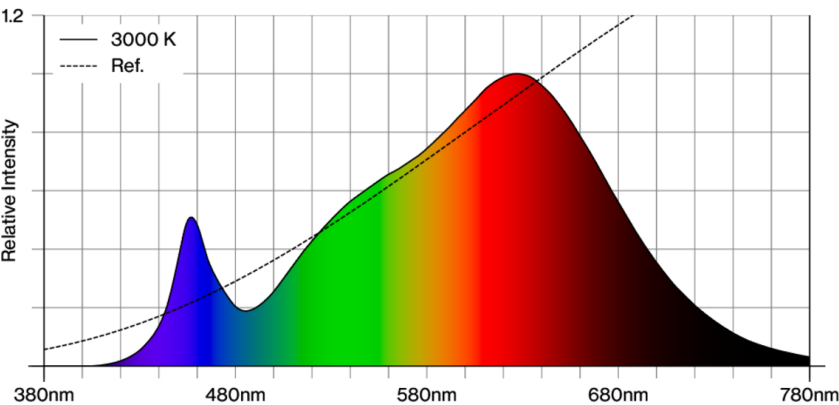


#### SNOOT WITH HONEYCOMB LOUVER

| COLOR          | Ø (MM) | NÚMERO(S) DE ARTÍCULO |
|----------------|--------|-----------------------|
| blanco tráfico | 74     | 048-2191217           |
| negro intenso  | 74     | 048-2191218           |



### Reproducción del color



[‘048-2410537M 052-1932448’] Los datos técnicos se refieren a los valores de medición para una temperatura ambiente de 25 °C. Los datos relativos al flujo luminoso están sujetos inicialmente a una tolerancia de ±10 %; los relativos a la potencia de conexión eléctrica, inicialmente a una tolerancia de ±10 %; y los relativos a la temperatura del color, inicialmente a ±150 K. Non nos hacemos responsables de posibles errores de impresión. Se aplican las Condiciones Generales de Contratación de XAL GmbH.  
© XAL GmbH · Auer-Welsbach-Gasse 36 · 8055 Graz · Austria · [www.xal.com](http://www.xal.com)

# SASSO PRO 100

## adjustable offset trim round

048-2410537M 052-1932448



Proyecto / Tipo

Notas

Cantidad / Fecha

CRI/R<sub>a</sub> ≥ 92 R<sub>e</sub> ≥ 89 (3000 K)



### TM30 colour vector graphic



The black line represents the black body reference. The red line indicates the results of the test light source. The deviation from the test light source to the reference is shown and is marked by arrows. The shorter the arrows, the higher the color rendering.

