

SASSO PRO 100

adjustable offset trim square

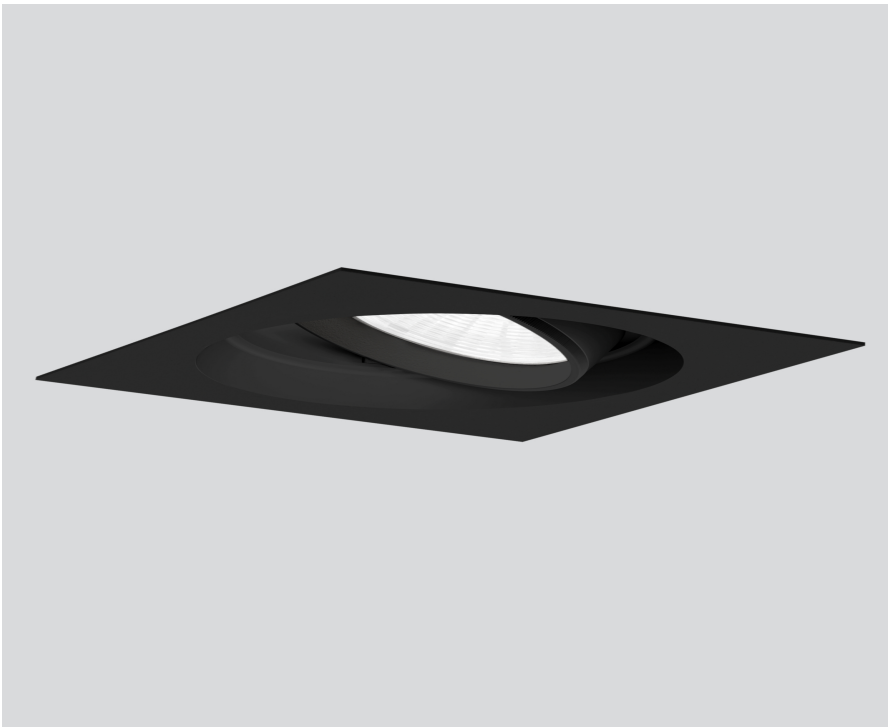
048-2411E38F 052-1952418



Proyecto / Tipo

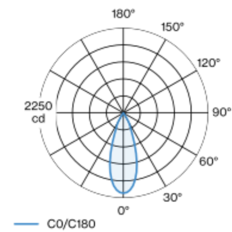
Notas

Cantidad / Fecha



Proyector empotrable redondo de fundición inyectada de aluminio con nivel de lámpara retrasado; superficie pintada al polvo en negro; giratorio 360° y orientable 35°; montaje sin herramientas mediante kit de montaje con sistema de inserción por bola patentado; carcasa de montaje cuadrada; con marco negro intenso; apropiada para grosores de techo de 5-25 mm; refrigeración pasiva de los LEDs por medio de una geometría de cuerpo de refrigeración optimizada; con tecnología COB (Chip on Board) para eficiencia máxima; ninguna formación de sombras múltiples; CWD (Colour Warm Dimming) de 2000K y 3000K; binning inicialmente MacAdam ≤ 4 SDCM; CRI ≥ 95 ; mín. 80 % del flujo luminoso después de 50000 horas de funcionamiento; LED energéticamente eficientes con alto rendimiento de color; incl. reflector de plástico de alta calidad con óptica facetada esférica; vaporizado de aluminio; reflexión de color neutral a través de una ausencia absoluta de color de interferencia; para puesta en escena brillante de objetos; característica de difusión precisa con ángulo de proyección de 36°; insertable e intercambiable sin herramienta; los accesorios ópticos están disponibles como accesorios; el accesorio se menciona por separado; grado de protección IP20; CP2; 220-240 V; incluido convertidor DALI-2; Convertidor cableado en el lado secundario; con "Colour Warm Dimming" se produce una modificación continua de la temperatura de color con una reducción simultánea de la intensidad de luz; similar a la característica de atenuación de una bombilla; la reducción de la intensidad de iluminación hace posible un tono de color muy cálido; caja de conexión para cableado, 3 o 5 pines, disponible como accesorio; fuente luminosa sustituible por un técnico autorizado; mecanismo de control sustituible por un técnico autorizado;

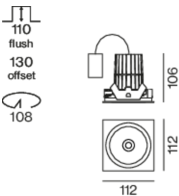
Distribución luminosa



flood 36°

h (m)	EO° (lx)	ø (m)
1	2120	0.65
2	530	1.31
3	240	1.96
4	130	2.61
5	80	3.27

Diseño del producto



General

Techo | Empotrado

inclinación máx. 35°

giro 360°

negro | RAL 9005 ¹

Set de montaje negro intenso

IP20

853 lm

LED

colour warm dimming | 2000 K - 3000 K

IRC ≥ 95

L80 / 50000 h

MacAdam inicial ≤ 4 SDCM

R_g: 100 | R_f: 91 | R_{f(1-15)}: 90

MR 0.61 | MDER 0.55

Óptico

flood | ángulo de haz 36°

PstLM ≤ 1.0 ² | SVM ≤ 0.4 ²

Eléctrico

DALI-2 | 1 DALI Addr.

CP2 | 220-240 V

sistema 14.9 W

sistema 57 lm/W ³

Físico

borde

longitud 112 mm | ancho 112 mm | altura 106 mm

0.59 kg

Orificio

diámetro 108 mm

espesor mín. del techo 5 mm | espesor máx. del techo 25 mm

profundidad empotrada 130 mm

¹ Código RAL

² Valor del producto continente a plena carga (no atenuado)

³ incluida la consideración de las pérdidas ópticas, las pérdidas de la unidad de control interno y la eficiencia del dispositivo operativo

Instrucciones de montaje



Calculadora de iluminación

