

# SASSO PRO 100

## adjustable offset trim square

048-2412438S 052-1952418



Proyecto / Tipo

Notas

Cantidad / Fecha



### General

Techo , Empotrado  
inclinación máx. 35°  
giro 360°  
negro , RAL 9005<sup>1</sup>  
Set de montaje negro intenso  
IP20  
2130 lm

### LED

2700 K  
IRC ≥ 90  
L85 / 50000 h  
MacAdam inicial ≤ 3 SDCM  
R<sub>g</sub>: 100 , R<sub>f</sub>: 89 , R<sub>(1-15)</sub>: 86  
MR 0.49  
MDER 0.44

### Óptico

spot  
ángulo de haz 17°  
P<sub>stLM</sub> ≤ 1.0<sup>2</sup>  
SVM ≤ 0.4<sup>2</sup>

### Eléctrico

DALI-2  
220-240 V  
sistema 27.0 W  
sistema 79 lm/W<sup>3</sup>  
CP2  
1 DALI Addr.

### Físico

borde  
longitud 112 mm  
ancho 112 mm  
altura 106 mm  
0.59 kg

### Orificio

diámetro 108 mm  
espesor mín. del techo 5 mm  
espesor máx. del techo 25 mm  
profundidad empotrada 130 mm

<sup>1</sup> Código RAL

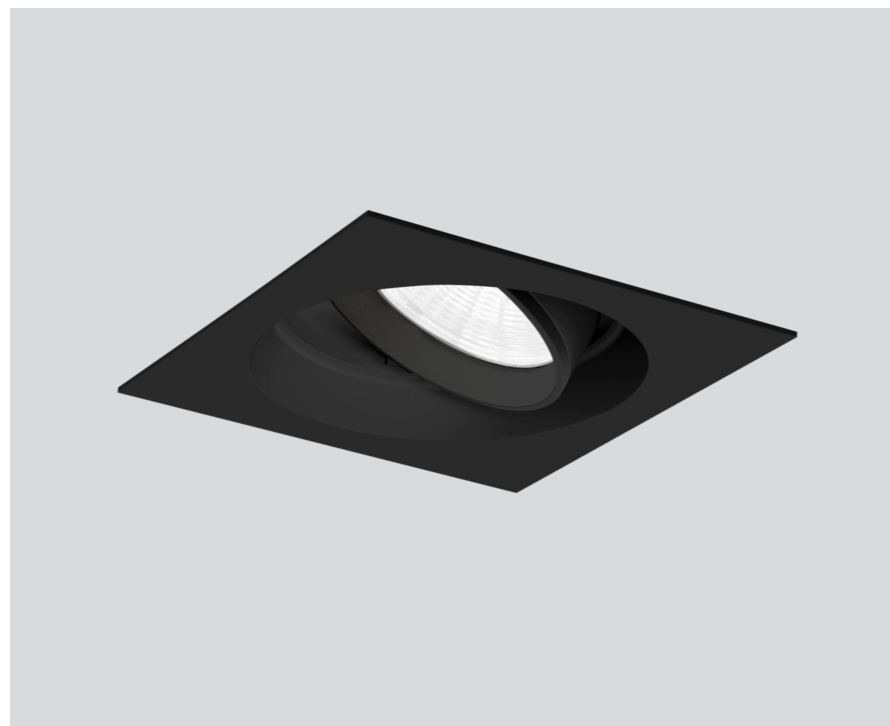
<sup>2</sup> Valor del producto continente a plena carga (no atenuado)

<sup>3</sup> incluida la consideración de las pérdidas ópticas, las pérdidas de la unidad de control interno y la eficiencia del dispositivo operativo

### Instrucciones de montaje

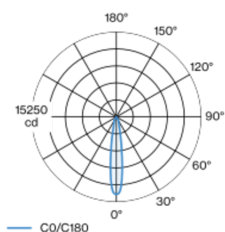


### Calculadora de iluminación



Proyector empotrable redondo de fundición inyectada de aluminio con nivel de lámpara retrasado; superficie pintada al polvo en negro; giratorio 360° y orientable 35°; montaje sin herramientas mediante kit de montaje con sistema de inserción por bola patentado; carcasa de montaje cuadrada; con marco negro intenso; apropiada para grosores de techo de 5-25 mm; refrigeración pasiva de los LEDs por medio de una geometría de cuerpo de refrigeración optimizada; con tecnología COB (Chip on Board) para eficiencia máxima; ninguna formación de sombras múltiples; color de luz 2700 K; binning inicialmente MacAdam ≤ 3 SDCM; CRI ≥ 90; mín. 85 % del flujo luminoso después de 50000 horas de funcionamiento; LED energéticamente eficientes con alto rendimiento de color; incl. reflector de plástico de alta calidad con óptica facetada esférica; vaporizado de aluminio; reflexión de color neutral a través de una ausencia absoluta de color de interferencia; para puesta en escena brillante de objetos; característica de difusión precisa con ángulo de proyección de 17°; insertable e intercambiable sin herramienta; los accesorios ópticos están disponibles como accesorios; el accesorio se menciona por separado; grado de protección IP20; CP2; 220-240 V; incluido convertidor DALI-2; Convertidor cableado en el lado secundario; caja de conexión para cableado, 3 o 5 pines, disponible como accesorio; fuente luminosa sustituible por un técnico autorizado; mecanismo de control sustituible por un técnico autorizado;

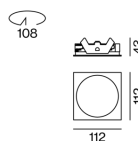
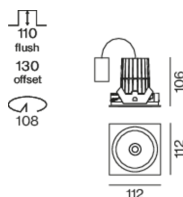
### Distribución luminosa



spot 17°

h (m)	E0° (lx)	ø (m)
1	13900	0.29
2	3500	0.59
3	1500	0.88
4	900	1.18
5	600	1.47

### Diseño del producto



[048-2412438S 052-1952418] Los datos técnicos se refieren a los valores de medición para una temperatura ambiente de 25 °C. Los datos relativos al flujo luminoso están sujetos inicialmente a una tolerancia de ±10 %; los relativos a la potencia de conexión eléctrica, inicialmente a una tolerancia de ±10 %; y los relativos a la temperatura del color, inicialmente a ±150 K. Non nos hacemos responsables de posibles errores de impresión. Se aplican las Condiciones Generales de Contratación de XAL GmbH.

© XAL GmbH · Auer-Welsbach-Gasse 36 · 8055 Graz · Austria · www.xal.com

05.05.2025

1 / 1