

# SASSO PRO 100

## adjustable offset trim square

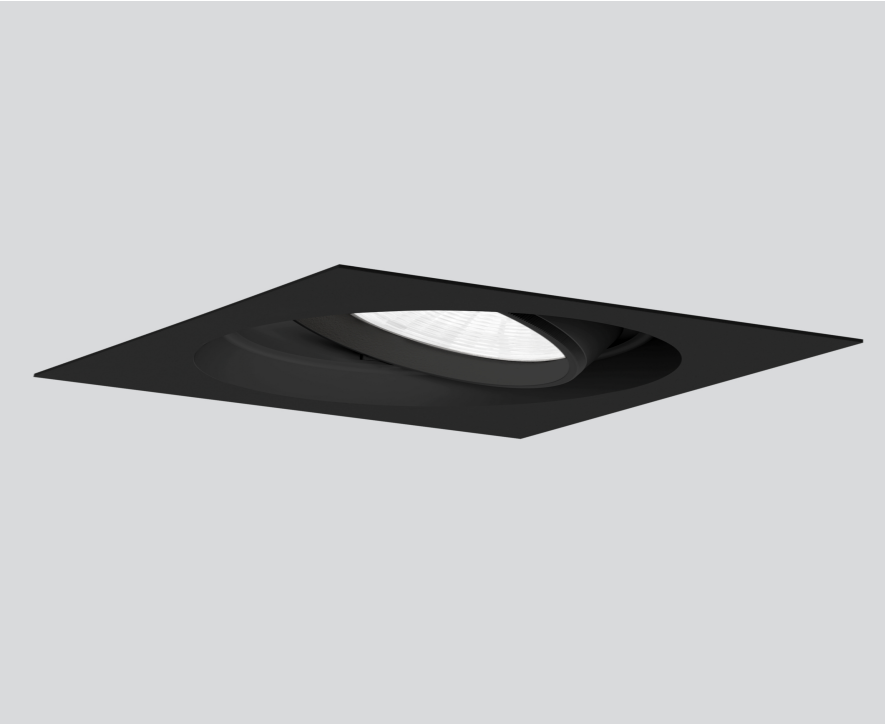
048-2410638S 052-1952418



Proyecto / Tipo

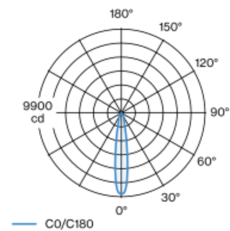
Notas

Cantidad / Fecha



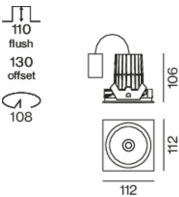
Proyector empotrable redondo de fundición inyectada de aluminio con nivel de lámpara retrasado; superficie pintada al polvo en negro; giratorio 360° y orientable 35°; montaje sin herramientas mediante kit de montaje con sistema de inserción por bola patentado; carcasa de montaje cuadrada; con marco negro intenso; apropiada para grosores de techo de 5-25 mm; refrigeración pasiva de los LEDs por medio de una geometría de cuerpo de refrigeración optimizada; con tecnología COB (Chip on Board) para eficiencia máxima; ninguna formación de sombras múltiples; color de luz 4000 K; binning inicialmente MacAdam  $\leq 3$  SDCM; CRI  $\geq 90$ ; mín. 80 % del flujo luminoso después de 50000 horas de funcionamiento; LED energéticamente eficientes con alto rendimiento de color; incl. reflector de plástico de alta calidad con óptica facetada esférica; vaporizado de aluminio; reflexión de color neutral a través de una ausencia absoluta de color de interferencia; para puesta en escena brillante de objetos; característica de difusión precisa con ángulo de proyección de 17°; insertable e intercambiable sin herramienta; los accesorios ópticos están disponibles como accesorios; el accesorio se menciona por separado; grado de protección IP20; CP2; 220-240 V; incluido convertidor DALI-2; Convertidor cableado en el lado secundario; caja de conexión para cableado, 3 o 5 pines, disponible como accesorio; fuente luminosa sustituible por un técnico autorizado; mecanismo de control sustituible por un técnico autorizado;

### Distribución luminosa



h (m)	EO° (lx)	ø (m)
1	9570	0.29
2	2390	0.59
3	1060	0.88
4	600	1.18
5	380	1.47

### Diseño del producto



### General

Techo | Empotrado

inclinación máx. 35°

giro 360°

negro | RAL 9005<sup>1</sup>

Set de montaje negro intenso

IP20

1470 lm

### LED

4000 K

IRC  $\geq 90$

L80 / 50000 h

MacAdam inicial  $\leq 3$  SDCM

R<sub>g</sub>: 97 | R<sub>f</sub>: 89 | R<sub>t(1-5)</sub>: 91

MR 0.85 | MDER 0.77

### Óptico

spot | ángulo de haz 17°

PstLM  $\leq 1.0$ <sup>2</sup> | SVM  $\leq 0.4$ <sup>2</sup>

### Eléctrico

DALI-2 | 1 DALI Addr.

CP2 | 220-240 V

sistema 14.7 W

sistema 100 lm/W<sup>3</sup>

### Físico

borde

longitud 112 mm | ancho 112 mm | altura 106 mm

0.59 kg

### Orificio

diámetro 108 mm

espesor mín. del techo 5 mm | espesor máx. del techo 25 mm

profundidad empotrada 130 mm

<sup>1</sup> Código RAL

<sup>2</sup> Valor del producto continente a plena carga (no atenuado)

<sup>3</sup> incluida la consideración de las pérdidas ópticas, las pérdidas de la unidad de control interno y la eficiencia del dispositivo operativo

### Instrucciones de montaje



### Calculadora de iluminación

