

SASSO PRO 100

adjustable flush trim round

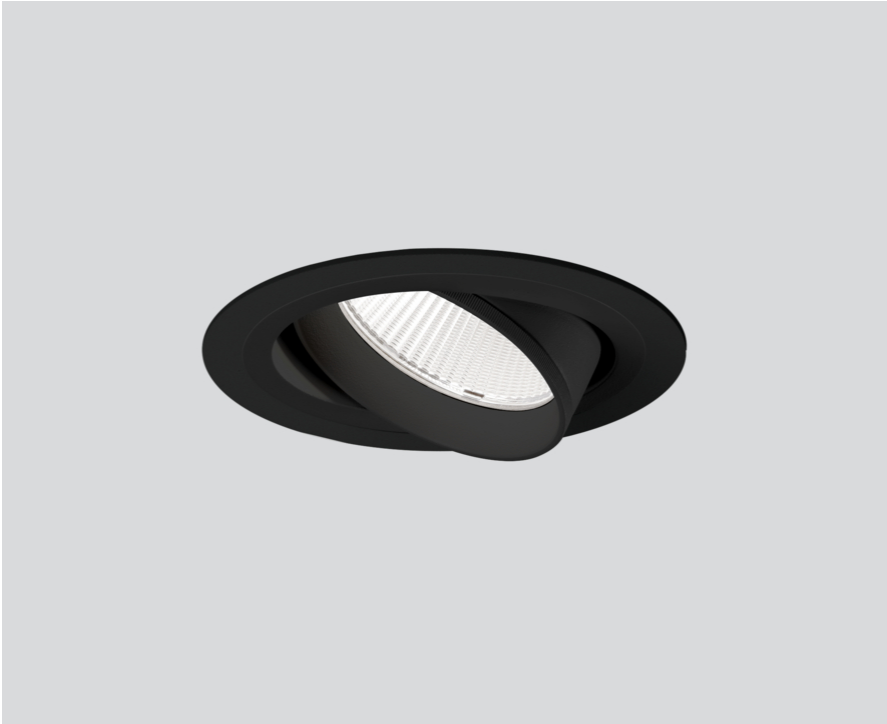
048-2412618S 052-1922448



Proyecto / Tipo _____

Notas _____

Cantidad / Fecha _____



General

Techo , Empotrado

inclinable máx 35°

rotación 360°

negro , RAL9005 ¹

Set de montaje negro intenso

IP20

2360 lm

LED

4000 K

CRI ≥ 90

L80 / 50000 h

MacAdam inicial ≤ 3 SDCM

R_g: 97 , R_r: 89 , R₍₁₋₁₅₎: 91

MR 0.85

MDER 0.77

Óptico

spot

ángulo de haz 17°

P_{st}LM ≤ 1.0 ²

SVM ≤ 0.4 ²

Proyector empotrable redondo de fundición inyectada de aluminio; superficie pintada al polvo en negro; giratorio 360° y orientable 35°; montaje sin herramientas mediante kit de montaje con sistema de inserción por bola patentado; carcasa de montaje redonda; con marco negro intenso; apropiada para grosores de techo de 5-25 mm; refrigeración pasiva de los LEDs por medio de una geometría de cuerpo de refrigeración optimizada; con tecnología COB (Chip on Board) para eficiencia máxima; ninguna formación de sombras múltiples; color de luz 4000 K; binning inicialmente MacAdam ≤ 3 SDCM; CRI ≥ 90; mín. 80 % del flujo luminoso después de 50000 horas de funcionamiento; LED energéticamente eficientes con alto rendimiento de color; incl. reflector de plástico de alta calidad con óptica facetada esférica; vaporizado de aluminio; reflexión de color neutral a través de una ausencia absoluta de color de interferencia; para puesta en escena brillante de objetos; característica de difusión precisa con ángulo de proyección de 17°; insertable e intercambiable sin herramienta; los accesorios ópticos están disponibles como accesorios; el accesorio se menciona por separado; grado de protección IP20; CP2 220-240V; incluido convertidor, no regulable; Convertidor cableado en el lado secundario; caja de conexión para cableado, 3 o 5 pines, disponible como accesorio; fuente luminosa sustituible por un técnico autorizado; mecanismo de control sustituible por un técnico autorizado;

Eléctrico

non atenuable

27.0 W

CP2 220-240V

87 lm/W

Físico

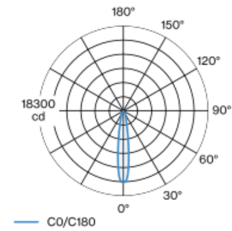
borde

diámetro 112 mm

altura 106 mm

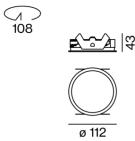
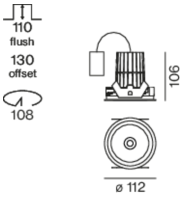
0.6 kg

Distribución luminosa



h (m)	E0° (lx)	ø (m)
1	15400	0.29
2	3800	0.59
3	1700	0.88
4	1000	1.18
5	600	1.47

Diseño del producto



Orificio

diámetro 108 mm

espesor mín. del techo 5 mm

espesor máx. del techo 25 mm

profundidad empotrada 110 mm

¹ Código RAL

² Valor del producto continente a plena carga (no atenuado)

Instrucciones de montaje



Calculadora de iluminación

