

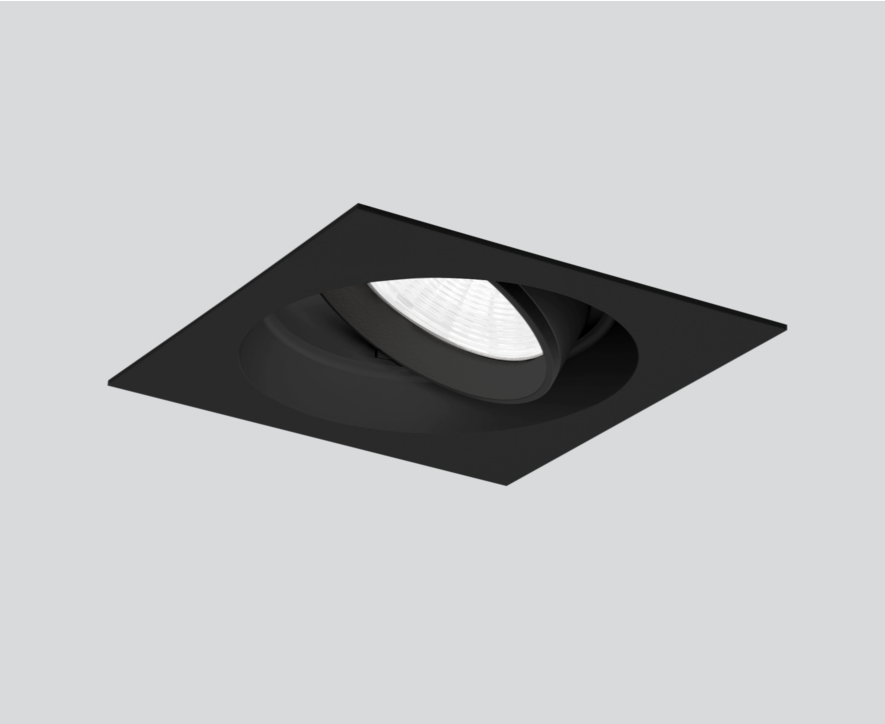
SASSO PRO 100

adjustable offset trim square

048-2412618S 052-1952418

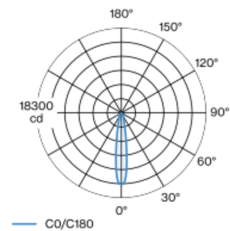


Proyecto / Tipo
Notas
Cantidad / Fecha



Proyector empotrable redondo de fundición inyectada de aluminio con nivel de lámpara retrasado; superficie pintada al polvo en negro; giratorio 360° y orientable 35°; montaje sin herramientas mediante kit de montaje con sistema de inserción por bola patentado; carcasa de montaje cuadrada; con marco negro intenso; apropiada para grosores de techo de 5-25 mm; refrigeración pasiva de los LEDs por medio de una geometría de cuerpo de refrigeración optimizada; con tecnología COB (Chip on Board) para eficiencia máxima; ninguna formación de sombras múltiples; color de luz 4000 K; binning inicialmente MacAdam ≤ 3 SDCM; CRI ≥ 90 ; mín. 80 % del flujo luminoso después de 50000 horas de funcionamiento; LED energéticamente eficientes con alto rendimiento de color; incl. reflector de plástico de alta calidad con óptica facetada esférica; vaporizado de aluminio; reflexión de color neutral a través de una ausencia absoluta de color de interferencia; para puesta en escena brillante de objetos; característica de difusión precisa con ángulo de proyección de 17°; insertable e intercambiable sin herramienta; los accesorios ópticos están disponibles como accesorios; el accesorio se menciona por separado; grado de protección IP20; CP2; 220-240 V; incluido convertidor, no regulable; Convertidor cableado en el lado secundario; caja de conexión para cableado, 3 o 5 pines, disponible como accesorio; fuente luminosa sustituible por un técnico autorizado; mecanismo de control sustituible por un técnico autorizado;

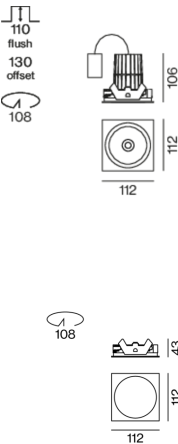
Distribución luminosa



spot 17°

h (m)	E0° (lx)	ø (m)
1	15400	0.29
2	3800	0.59
3	1700	0.88
4	1000	1.18
5	600	1.47

Diseño del producto



General

Techo , Empotrado
inclinación máx. 35°
giro 360°
negro , RAL 9005 ¹
Set de montaje negro intenso
IP20
2360 lm

LED

4000 K
IRC ≥ 90
L80 / 50000 h
MacAdam inicial ≤ 3 SDCM
R _g : 97 , R _r : 89 , R ₍₁₋₁₅₎ : 91
MR 0.85
MDER 0.77

Óptico

spot
ángulo de haz 17°
P _{stLM} ≤ 1.0 ²
SVM ≤ 0.4 ²

Eléctrico

non atenuable
220-240 V
sistema 27.0 W
sistema 87 lm/W ³
CP2

Físico

borde
longitud 112 mm
ancho 112 mm
altura 106 mm
0.59 kg

Orificio

diámetro 108 mm
espesor mín. del techo 5 mm
espesor máx. del techo 25 mm
profundidad empotrada 130 mm

¹ Código RAL

² Valor del producto continente a plena carga (no atenuado)

³ incluida la consideración de las pérdidas ópticas, las pérdidas de la unidad de control interno y la eficiencia del dispositivo operativo

Instrucciones de montaje



Calculadora de iluminación



SASSO PRO 100

adjustable offset trim square

048-2412618S 052-1952418



Proyecto / Tipo

Notas

Cantidad / Fecha

Factor de mantenimiento

Tiempo de funcionamiento [h]	10 000	20 000	30 000	40 000	50 000
LLMF	0.95	0.91	0.87	0.83	0.8
LSF	1	1	1	1	1

MF	LMF × RSMF × LLMF × LSF	RSMF ^a	Factor de mantenimiento del local
MF	Factor de mantenimiento	LLMF	Factor de mantenimiento del flujo luminoso de la lámpara
LMF ^a	Factor de mantenimiento de la luminaria	LSF	Factor de supervivencia de la lámpara

^a De acuerdo a "CIE 97, Maintenance of indoor electric lighting systems", 2005, ISBN 3-900-734-34-8. Los valores deben ser determinados por el planificador.

Tipos de disyuntores

Tipo de disyuntor automático	Numero de fijaciones
B10	20
B16	32
C10	33
C16	53

Componentes

MOUNTING SET

TIPO	COLOR	L-AN-AL (MM)	NÚMERO(S) DE ARTÍCULO
square offset 17 mm	negro intenso	112-112-43	052-1952418



Accesorios de montaje

THROUGH WIRING CONNECTION BOX

TIPO	L-AN-AL (MM)	NÚMERO(S) DE ARTÍCULO
cable non DIM ø 4 – 12 mm, Linect®-Ready	105-58-30	005-2531110
DALI cable ø 4 – 12 mm, Linect®-Ready	105-58-30	005-2551110



Accesorios de montaje

PRIMED CONCRETE MOUNTING HOUSING

L-AN-AL (MM)	NÚMERO(S) DE ARTÍCULO
240-400-130	052-1914420



SASSO PRO 100

adjustable offset trim square

048-2412618S 052-1952418



Proyecto / Tipo

Notas

Cantidad / Fecha

Accesorios opticos

HONEYCOMB LOUVER

COLOR	Ø (MM)	NÚMERO(S) DE ARTÍCULO
blanco tráfico	74	048-2191317
negro intenso	74	048-2191318



LINEAR PRISMATIC LENS

COLOR	Ø (MM)	NÚMERO(S) DE ARTÍCULO
blanco tráfico	74	048-2192317
negro intenso	74	048-2192318



SNOOT

COLOR	Ø (MM)	NÚMERO(S) DE ARTÍCULO
blanco tráfico	74	048-2191117
negro intenso	74	048-2191118



SNOOT WITH HONEYCOMB LOUVER

COLOR	Ø (MM)	NÚMERO(S) DE ARTÍCULO
blanco tráfico	74	048-2191217
negro intenso	74	048-2191218

