

# SASSO PRO 100

## adjustable offset trim square

048-2413638M 052-1952418



Proyecto / Tipo

Notas

Cantidad / Fecha



### General

Techo , Empotrado  
inclinación máx. 35°  
giro 360°  
negro , RAL 9005<sup>1</sup>  
Set de montaje negro intenso  
IP20  
2740 lm

### LED

4000 K  
IRC ≥ 90  
L90 / 50000 h  
R<sub>g</sub>: 97 , R<sub>f</sub>: 89 , R<sub>(f-15)</sub>: 91  
MR 0.85  
MDER 0.77

### Óptico

medium  
ángulo de haz 26°  
PstLM ≤ 1.0<sup>2</sup>  
SVM ≤ 0.4<sup>2</sup>

### Eléctrico

DALI-2  
220-240 V  
sistema 27.0 W  
sistema 101 lm/W<sup>3</sup>  
CP2  
1 DALI Addr.

### Físico

borde  
longitud 112 mm  
ancho 112 mm  
altura 106 mm  
0.59 kg

### Orificio

diámetro 108 mm  
espesor mín. del techo 5 mm  
espesor máx. del techo 25 mm  
profundidad empotrada 130 mm

<sup>1</sup> Código RAL

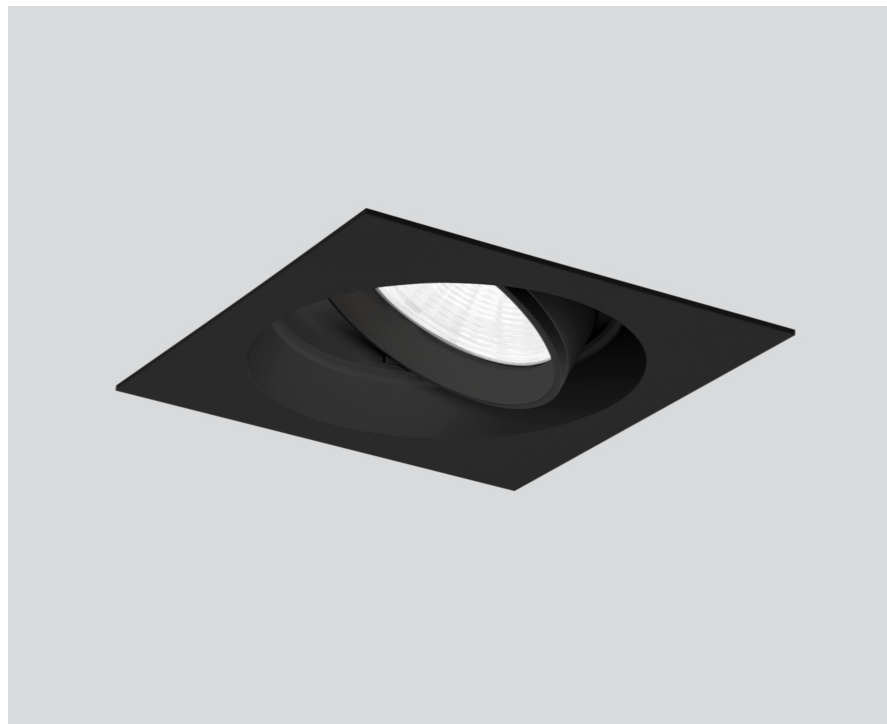
<sup>2</sup> Valor del producto continente a plena carga (no atenuado)

<sup>3</sup> incluida la consideración de las pérdidas ópticas, las pérdidas de la unidad de control interno y la eficiencia del dispositivo operativo

### Instrucciones de montaje

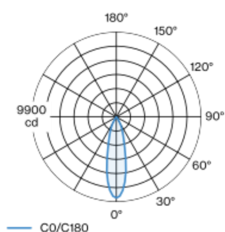


### Calculadora de iluminación



Proyector empotrable redondo de fundición inyectada de aluminio con nivel de lámpara retrasado; superficie pintada al polvo en negro; giratorio 360° y orientable 35°; montaje sin herramientas mediante kit de montaje con sistema de inserción por bola patentado; carcasa de montaje cuadrada; con marco negro intenso; apropiada para grosores de techo de 5-25 mm; refrigeración pasiva de los LEDs por medio de una geometría de cuerpo de refrigeración optimizada; con tecnología COB (Chip on Board) para eficiencia máxima; ninguna formación de sombras múltiples; color de luz 4000 K; CRI ≥ 90; mín. 90 % del flujo luminoso después de 50000 horas de funcionamiento; LED energéticamente eficientes con alto rendimiento de color; incl. reflector de plástico de alta calidad con óptica facetada esférica; vaporizado de aluminio; reflexión de color neutral a través de una ausencia absoluta de color de interferencia; para puesta en escena brillante de objetos; característica de difusión precisa con ángulo de proyección de 26°; insertable e intercambiable sin herramienta; los accesorios ópticos están disponibles como accesorios; el accesorio se menciona por separado; grado de protección IP20; CP2; 220-240 V; incluido convertidor DALI-2; Convertidor cableado en el lado secundario; caja de conexión para cableado, 3 o 5 pines, disponible como accesorio; fuente luminosa sustituible por un técnico autorizado; mecanismo de control sustituible por un técnico autorizado;

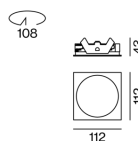
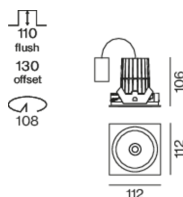
### Distribución luminosa



medium 26°

| h (m) | E0° (lx) | ø (m) |
|-------|----------|-------|
| 1     | 9440     | 0.47  |
| 2     | 2360     | 0.93  |
| 3     | 1050     | 1.40  |
| 4     | 590      | 1.86  |
| 5     | 380      | 2.33  |

### Diseño del producto



[048-2413638M 052-1952418] Los datos técnicos se refieren a los valores de medición para una temperatura ambiente de 25 °C. Los datos relativos al flujo luminoso están sujetos inicialmente a una tolerancia de ±10 %; los relativos a la potencia de conexión eléctrica, inicialmente a una tolerancia de ±10 %; y los relativos a la temperatura del color, inicialmente a ±150 K. Non nos hacemos responsables de posibles errores de impresión. Se aplican las Condiciones Generales de Contratación de XAL GmbH.  
© XAL GmbH · Auer-Welsbach-Gasse 36 · 8055 Graz · Austria · www.xal.com

03.05.2025

# SASSO PRO 100

## adjustable offset trim square

048-2413638M 052-1952418



Proyecto / Tipo

Notas

Cantidad / Fecha

### Factor de mantenimiento

| Tiempo de funcionamiento [h] | 10 000 | 20 000 | 30 000 | 40 000 | 50 000 |
|------------------------------|--------|--------|--------|--------|--------|
| LLMF                         | 0.98   | 0.96   | 0.94   | 0.92   | 0.9    |
| LSF                          | 1      | 1      | 1      | 1      | 1      |

|                  |   |                   |  |
|------------------|---|-------------------|--|
| MF               | LMF × RSMF × LLMF × LSF                 | RSMF <sup>a</sup> | Factor de mantenimiento del local                        |
| MF               | Factor de mantenimiento                 | LLMF              | Factor de mantenimiento del flujo luminoso de la lámpara |
| LMF <sup>a</sup> | Factor de mantenimiento de la luminaria | LSF               | Factor de supervivencia de la lámpara                    |

<sup>a</sup> De acuerdo a "CIE 97, Maintenance of indoor electric lighting systems", 2005, ISBN 3-900-734-34-8. Los valores deben ser determinados por el planificador.

### Tipos de disyuntores

| Tipo de disyuntor automático | Numero de fijaciones |
|------------------------------|----------------------|
| B10                          | 18                   |
| B16                          | 30                   |
| C10                          | 23                   |
| C16                          | 36                   |

### Componentes

#### MOUNTING SET

| TIPO                | COLOR         | L-AN-AL (MM) | NÚMERO(S) DE ARTÍCULO |
|---------------------|---------------|--------------|-----------------------|
| square offset 17 mm | negro intenso | 112-112-43   | 052-1952418           |



### Accesorios de montaje

#### THROUGH WIRING CONNECTION BOX

| TIPO                                     | L-AN-AL (MM) | NÚMERO(S) DE ARTÍCULO |
|--|--------------|-----------------------|
| cable non DIM ø 4 – 12 mm, Linect®-Ready | 105-58-30    | 005-2531110           |
| DALI cable ø 4 – 12 mm, Linect®-Ready    | 105-58-30    | 005-2551110           |



### Accesorios de montaje

#### PRIMED CONCRETE MOUNTING HOUSING

| L-AN-AL (MM) | NÚMERO(S) DE ARTÍCULO |
|--------------|-----------------------|
| 240-400-130  | 052-1914420           |



# SASSO PRO 100

## adjustable offset trim square

048-2413638M 052-1952418



Proyecto / Tipo

Notas

Cantidad / Fecha

### Accesorios opticos

#### HONEYCOMB LOUVER

| COLOR          | Ø (MM) | NÚMERO(S) DE ARTÍCULO |
|----------------|--------|-----------------------|
| blanco tráfico | 74     | 048-2191317           |
| negro intenso  | 74     | 048-2191318           |



#### LINEAR PRISMATIC LENS

| COLOR          | Ø (MM) | NÚMERO(S) DE ARTÍCULO |
|----------------|--------|-----------------------|
| blanco tráfico | 74     | 048-2192317           |
| negro intenso  | 74     | 048-2192318           |



#### SNOOT

| COLOR          | Ø (MM) | NÚMERO(S) DE ARTÍCULO |
|----------------|--------|-----------------------|
| blanco tráfico | 74     | 048-2191117           |
| negro intenso  | 74     | 048-2191118           |



#### SNOOT WITH HONEYCOMB LOUVER

| COLOR          | Ø (MM) | NÚMERO(S) DE ARTÍCULO |
|----------------|--------|-----------------------|
| blanco tráfico | 74     | 048-2191217           |
| negro intenso  | 74     | 048-2191218           |

