

# SASSO PRO 100

## adjustable offset trim square

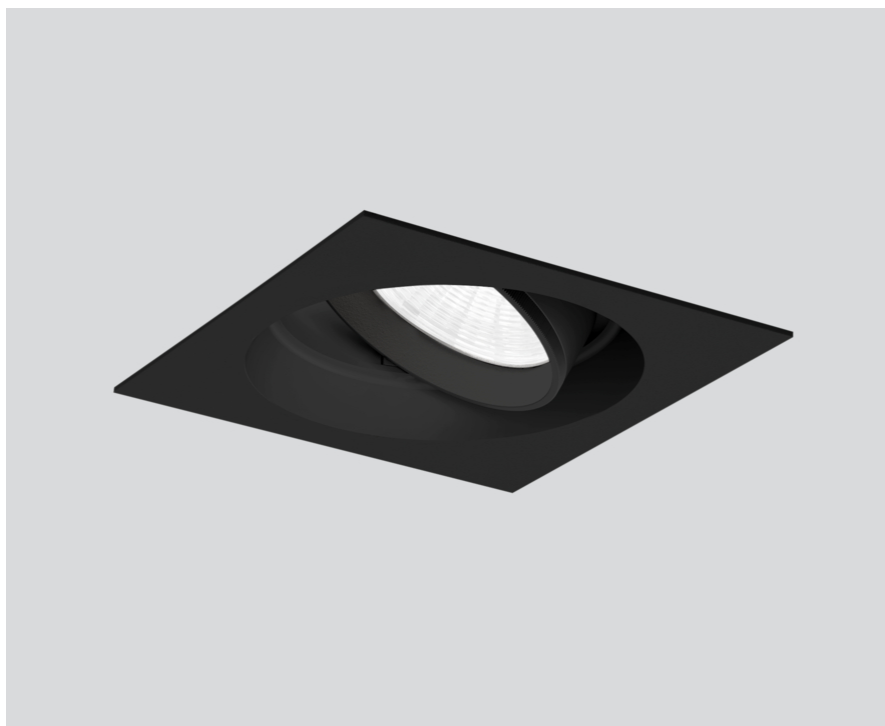
048-2413518F 052-1952418



Proyecto / Tipo

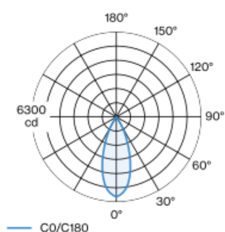
Notas

Cantidad / Fecha



Proyector empotrable redondo de fundición inyectada de aluminio con nivel de lámpara retrasado; superficie pintada al polvo en negro; giratorio 360° y orientable 35°; montaje sin herramientas mediante kit de montaje con sistema de inserción por bola patentado; carcasa de montaje cuadrada; con marco negro intenso; apropiada para grosores de techo de 5-25 mm; refrigeración pasiva de los LEDs por medio de una geometría de cuerpo de refrigeración optimizada; con tecnología COB (Chip on Board) para eficiencia máxima; ninguna formación de sombras múltiples; color de luz 3000 K; binning inicialmente MacAdam  $\leq 3$  SDCM; CRI  $\geq 90$ ; mín. 90 % del flujo luminoso después de 50000 horas de funcionamiento; LED energéticamente eficientes con alto rendimiento de color; incl. reflector de plástico de alta calidad con óptica facetada esférica; vaporizado de aluminio; reflexión de color neutral a través de una ausencia absoluta de color de interferencia; para puesta en escena brillante de objetos; característica de difusión precisa con ángulo de proyección de 39°; insertable e intercambiable sin herramienta; los accesorios ópticos están disponibles como accesorios; el accesorio se menciona por separado; grado de protección IP20; CP2; 220-240 V; incluido convertidor, no regulable; Convertidor cableado en el lado secundario; caja de conexión para cableado, 3 o 5 pines, disponible como accesorio; fuente luminosa sustituible por un técnico autorizado; mecanismo de control sustituible por un técnico autorizado;

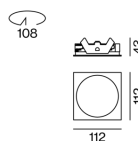
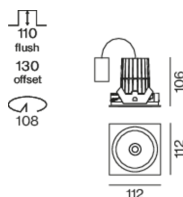
### Distribución luminosa



flood 39°

h (m)	E0° (lx)	ø (m)
1	5920	0.71
2	1480	1.42
3	660	2.13
4	370	2.84
5	240	3.54

### Diseño del producto



### General

Techo , Empotrado  
inclinación máx. 35°  
giro 360°  
negro , RAL 9005<sup>1</sup>  
Set de montaje negro intenso  
IP20  
2720 lm

### LED

3000 K  
IRC  $\geq 90$   
L90 / 50000 h  
MacAdam inicial  $\leq 3$  SDCM  
R<sub>g</sub>: 100 , R<sub>f</sub>: 89 , R<sub>f(1-15)</sub>: 89  
MR 0.56  
MDER 0.51

### Óptico

flood  
ángulo de haz 39°  
P<sub>stLM</sub>  $\leq 1.0$ <sup>2</sup>  
SVM  $\leq 0.4$ <sup>2</sup>

### Eléctrico

non atenuable  
220-240 V  
sistema 27.0 W  
sistema 101 lm/W<sup>3</sup>  
CP2

### Físico

borde  
longitud 112 mm  
ancho 112 mm  
altura 106 mm  
0.59 kg

### Orificio

diámetro 108 mm  
espesor mín. del techo 5 mm  
espesor máx. del techo 25 mm  
profundidad empotrada 130 mm

<sup>1</sup> Código RAL

<sup>2</sup> Valor del producto continente a plena carga (no atenuado)

<sup>3</sup> incluida la consideración de las pérdidas ópticas, las pérdidas de la unidad de control interno y la eficiencia del dispositivo operativo

### Instrucciones de montaje



### Calculadora de iluminación



[048-2413518F 052-1952418] Los datos técnicos se refieren a los valores de medición para una temperatura ambiente de 25 °C. Los datos relativos al flujo luminoso están sujetos inicialmente a una tolerancia de  $\pm 10$  %; los relativos a la potencia de conexión eléctrica, inicialmente a una tolerancia de  $\pm 10$  %; y los relativos a la temperatura del color, inicialmente a  $\pm 150$  K. Non nos hacemos responsables de posibles errores de impresión. Se aplican las Condiciones Generales de Contratación de XAL GmbH.

© XAL GmbH · Auer-Welsbach-Gasse 36 · 8055 Graz · Austria · www.xal.com

07.05.2025

# SASSO PRO 100

## adjustable offset trim square

048-2413518F 052-1952418



Proyecto / Tipo

Notas

Cantidad / Fecha

### Factor de mantenimiento

Tiempo de funcionamiento [h]	10 000	20 000	30 000	40 000	50 000
LLMF	0.98	0.96	0.94	0.92	0.9
LSF	1	1	1	1	1

MF	LMF × RSMF × LLMF × LSF	RSMF <sup>a</sup>	Factor de mantenimiento del local
MF	Factor de mantenimiento	LLMF	Factor de mantenimiento del flujo luminoso de la lámpara
LMF <sup>a</sup>	Factor de mantenimiento de la luminaria	LSF	Factor de supervivencia de la lámpara

<sup>a</sup> De acuerdo a "CIE 97, Maintenance of indoor electric lighting systems", 2005, ISBN 3-900-734-34-8. Los valores deben ser determinados por el planificador.

### Tipos de disyuntores

Tipo de disyuntor automático	Numero de fijaciones
B10	20
B16	32
C10	33
C16	53

### Componentes

#### MOUNTING SET

TIPO	COLOR	L-AN-AL (MM)	NÚMERO(S) DE ARTÍCULO
square offset 17 mm	negro intenso	112-112-43	052-1952418



### Accesorios de montaje

#### THROUGH WIRING CONNECTION BOX

TIPO	L-AN-AL (MM)	NÚMERO(S) DE ARTÍCULO
cable non DIM ø 4 – 12 mm, Linect®-Ready	105-58-30	005-2531110
DALI cable ø 4 – 12 mm, Linect®-Ready	105-58-30	005-2551110



### Accesorios de montaje

#### PRIMED CONCRETE MOUNTING HOUSING

L-AN-AL (MM)	NÚMERO(S) DE ARTÍCULO
240-400-130	052-1914420



# SASSO PRO 100

## adjustable offset trim square

048-2413518F 052-1952418



Proyecto / Tipo

Notas

Cantidad / Fecha

### Accesorios opticos

#### HONEYCOMB LOUVER

COLOR	Ø (MM)	NÚMERO(S) DE ARTÍCULO
blanco tráfico	74	048-2191317
negro intenso	74	048-2191318



#### LINEAR PRISMATIC LENS

COLOR	Ø (MM)	NÚMERO(S) DE ARTÍCULO
blanco tráfico	74	048-2192317
negro intenso	74	048-2192318



#### SNOOT

COLOR	Ø (MM)	NÚMERO(S) DE ARTÍCULO
blanco tráfico	74	048-2191117
negro intenso	74	048-2191118



#### SNOOT WITH HONEYCOMB LOUVER

COLOR	Ø (MM)	NÚMERO(S) DE ARTÍCULO
blanco tráfico	74	048-2191217
negro intenso	74	048-2191218

