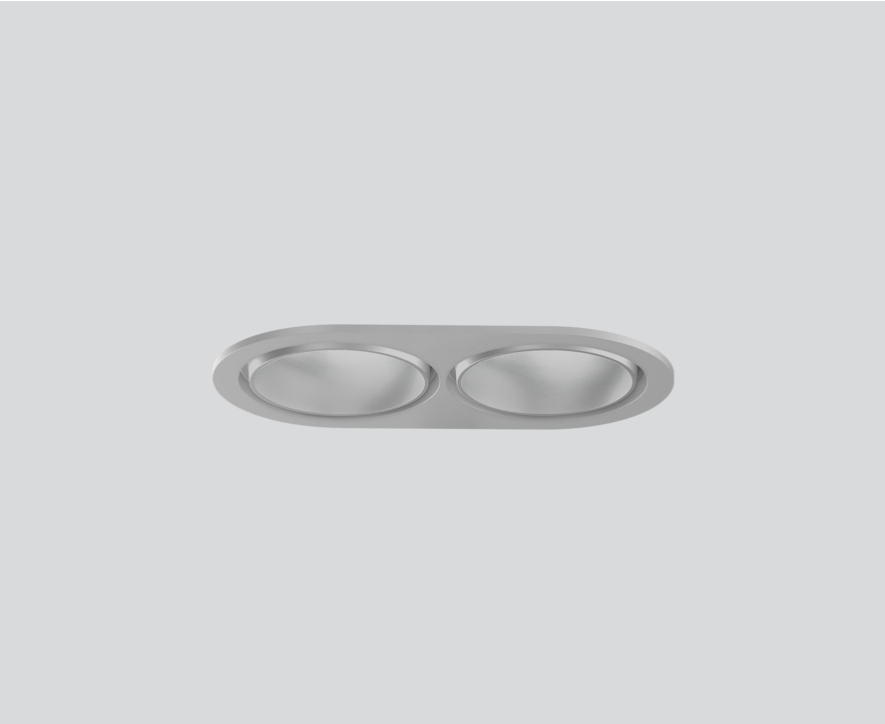


SASSO 60 round adjustable

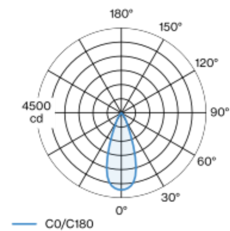
trim 2 lamps

048-2622414F 048-269831G 002-90771

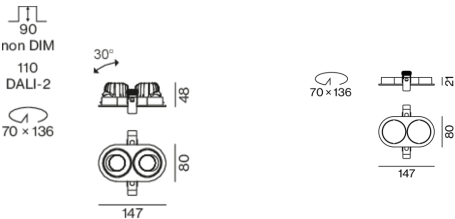


Proyector empotrable redondo de fundición inyectada de aluminio; de 2 lámparas; superficie plata mate; giratorio 360° y orientable 30°; montaje sin herramientas mediante kit de montaje con sistema de inserción por bola patentado; carcasa empotrable oval; con marco plateado-gris; apropiada para grosores de techo de 2-25 mm; refrigeración pasiva de los LEDs por medio de una geometría de cuerpo de refrigeración optimizada; con tecnología COB (Chip on Board) para eficiencia máxima; ninguna formación de sombras múltiples; color de luz 2700 K; binning inicialmente MacAdam ≤ 2 SDCM; CRI ≥ 90 ; min. 80 % del flujo luminoso después de 50000 horas de funcionamiento; LED energéticamente eficientes con alto rendimiento de color; incl. óptica de lente de alta calidad; característica proyección precisa con ángulo de proyección de 39°; UGR ≤ 19 ; grado de protección IP40 en el lado inferior (IP20 en el superior); CP2 220-240V; incluido convertidor, no regulable; fuente luminosa sustituible por un técnico autorizado; mecanismo de control sustituible por un técnico autorizado;

Distribución luminosa



Diseño del producto



Proyecto / Tipo
Notas
Cantidad / Fecha



General

Techo , Empotrado
inclinable máx 30°
rotación 360°
plata mate
Set de montaje plateado-gris
delante IP40 , detrás IP20
1920 lm

LED

2700 K
CRI ≥ 90
L80 / 50000 h
MacAdam inicial ≤ 2 SDCM
R _g : 99 , R _r : 91 , R _{t(1-15)} : 89
MR 0.53
MDER 0.48

Óptico

flood
ángulo de haz 39°
UGR < 19
PstLM ≤ 1.0 ¹
SVM ≤ 0.4 ¹

Eléctrico

non atenuable
25.2 W
total de insertos 21.4 W
CP2 220-240V
76 lm/W

Físico

borde
longitud 147 mm
ancho 80 mm
altura 48 mm
0.28 kg

Orificio

diámetro 70 mm
longitud 136 mm
espesor mín. del techo 2 mm
espesor máx. del techo 25 mm
profundidad empotrada 90 mm

¹ Valor del producto continente a plena carga (no atenuado)

Instrucciones de montaje



Calculadora de iluminación

