

# SASSO 60 round adjustable

trim 2 lamps

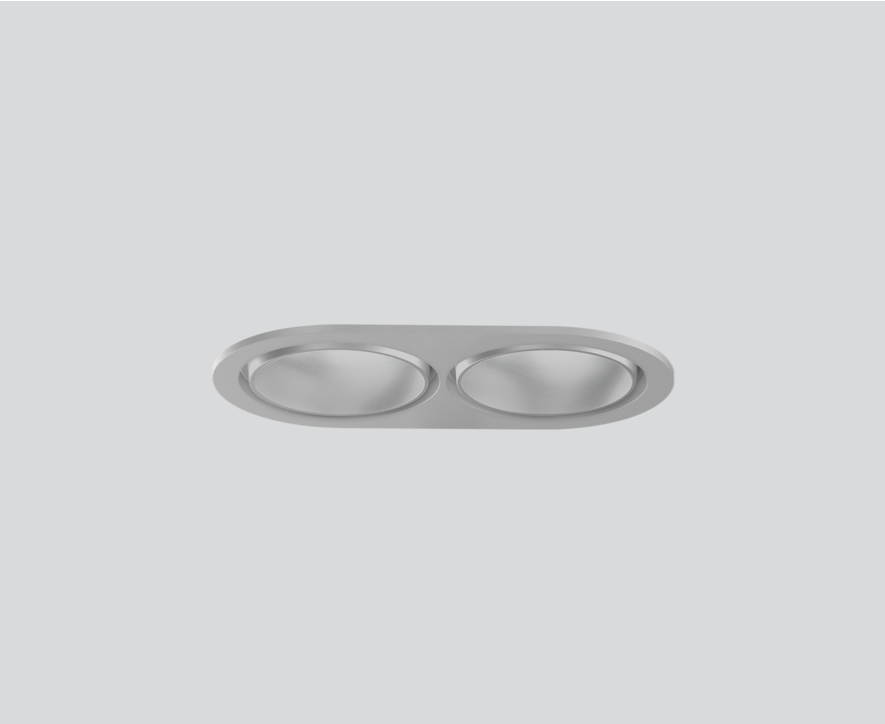
048-2622514S 048-269831G 002-90762



Proyecto / Tipo

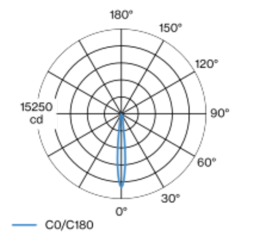
Notas

Cantidad / Fecha

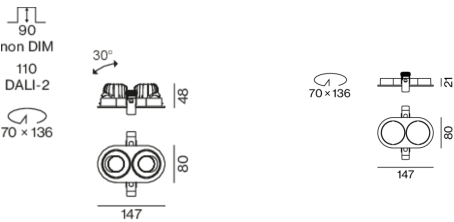


Proyector empotrable redondo de fundición inyectada de aluminio; de 2 lámparas; superficie plata mate; giratorio 360° y orientable 30°; montaje sin herramientas mediante kit de montaje con sistema de inserción por bola patentado; carcasa empotrable oval; con marco plateado-gris; apropiada para grosores de techo de 2-25 mm; refrigeración pasiva de los LEDs por medio de una geometría de cuerpo de refrigeración optimizada; con tecnología COB (Chip on Board) para eficiencia máxima; ninguna formación de sombras múltiples; color de luz 3000 K; binning inicialmente MacAdam  $\leq 3$  SDCM; CRI  $\geq 90$ ; LED energéticamente eficientes con alto rendimiento de color; incl. óptica de lente de alta calidad; característica proyección precisa con ángulo de proyección de 12°; UGR  $\leq 16$ ; lámpara para el puesto de trabajo apta para pantallas según DIN EN 12464-1; luminancia por encima de 65°  $\leq 1500$  cd/m<sup>2</sup>; grado de protección IP40 en el lado inferior (IP20 en el superior); CP2 220-240V; incluido convertidor DALI-2; fuente luminosa sustituible por un técnico autorizado; mecanismo de control sustituible por un técnico autorizado;

## Distribución luminosa



## Diseño del producto



↑ IP20  
↓ IP40

220-240V

### General

Techo , Empotrado

inclinable máx 30°

rotación 360°

plata mate

Set de montaje plateado-gris

delante IP40 , detrás IP20

1200 lm

### LED

3000 K

CRI  $\geq 90$

MacAdam inicial  $\leq 3$  SDCM

### Óptico

spot

ángulo de haz 12°

UGR < 16 ,  $\geq 65^\circ$  <1500 cd/m<sup>2</sup>

PstLM  $\leq 1.0$ <sup>1</sup>

SVM  $\leq 0.4$ <sup>1</sup>

### Eléctrico

DALI-2

26.2 W

total de insertos 22.3 W

CP2 220-240V

46 lm/W

1 DALI Addr.

### Físico

borde

longitud 147 mm

ancho 80 mm

altura 48 mm

0.34 kg

### Orificio

diámetro 70 mm

longitud 136 mm

espesor mín. del techo 2 mm

espesor máx. del techo 25 mm

profundidad empotrada 110 mm

<sup>1</sup> Valor del producto continente a plena carga (no atenuado)

## Instrucciones de montaje



## Calculadora de iluminación



# SASSO 60 round adjustable

trim 2 lamps  
048-2622514S 048-269831G 002-90762



Proyecto / Tipo

Notas

Cantidad / Fecha

## Tipos de disyuntores

Tipo de disyuntor automático	Numero de fijaciones
B10	18
B16	30
C10	23
C16	36

## Componentes

### MOUNTING SET with trim 2 lamps

TIPO	COLOR	L-AN-AL (MM)	NÚMERO(S) DE ARTÍCULO
para falsos techos	aluminio blanco	147-80-21	048-269831G



### CONVERTER

L-AN-AL (MM)	NÚMERO(S) DE ARTÍCULO
143-43-30	002-90762



## Accesorios de montaje

### PRIMED CONCRETE MOUNTING HOUSING

COLOR	L-AN-AL (MM)	NÚMERO(S) DE ARTÍCULO
aluminio blanco	614-307-120	048-2695110



## Accesorios eléctricos opcionales

### DIN RAIL POWER SUPPLY

L-AN-AL (MM)	NÚMERO(S) DE ARTÍCULO
72-90-63	005-6520210



### DIN RAIL LED DRIVER

TIPO	L-AN-AL (MM)	NÚMERO(S) DE ARTÍCULO
DALI-2   200-1050 mA   2 x 42W	36-88-59	005-6121030

