

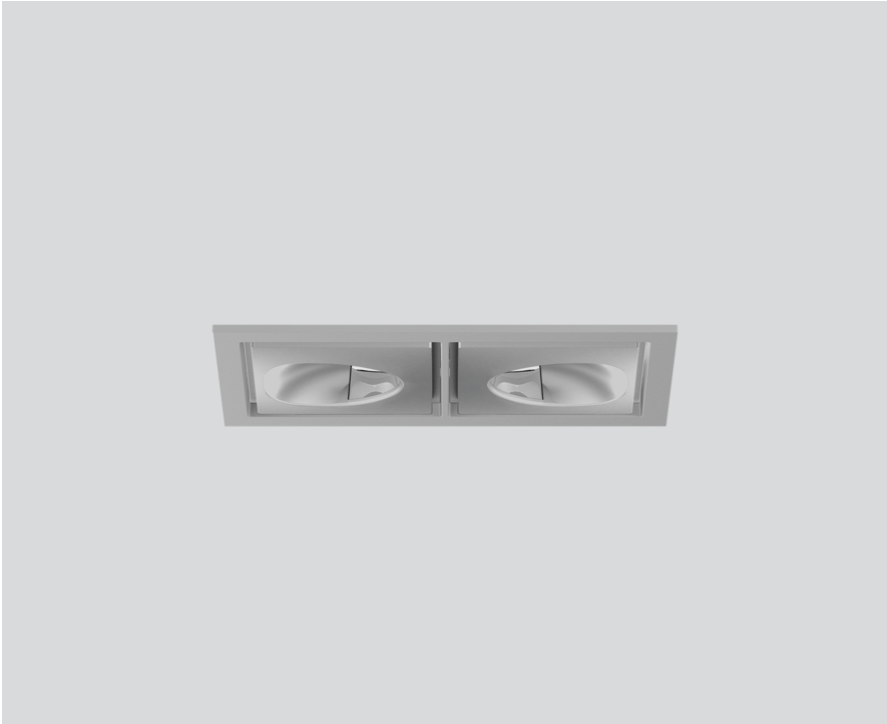
SASSO 60 square wallwasher/floor

trim 2 lamps

048-2651414W 048-269931G 002-90771

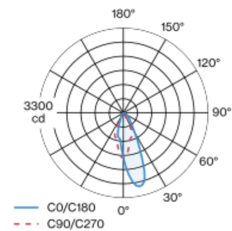


Proyecto / Tipo	
Notas	
Cantidad / Fecha	

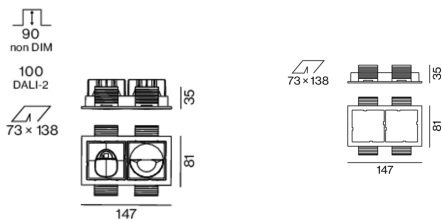


Proyector empotrable cuadrado de fundición de aluminio inyectado; de 2 lámparas; superficie plata mate; montaje sin herramientas mediante kit de montaje con sistema de inserción por bola patentado; carcasa de montaje rectangular; con marco plateado-gris; apropiada para grosores de techo de 2-25 mm; refrigeración pasiva de los LEDs por medio de una geometría de cuerpo de refrigeración optimizada; no proporciona sombras múltiples; color de luz 2700 K; binning inicialmente MacAdam ≤ 3 SDCM; CRI ≥ 90 ; min. 80 % del flujo luminoso después de 50000 horas de funcionamiento; LED energéticamente eficientes con alto rendimiento de color; con reflector asimétrico diseñado para proporcionar un efecto homogéneo; reflector de alta calidad con óptica micro-facetada, superficie vaporizada de aluminio; CP2 220-240V; incluido convertidor, no regulable; caja de conexión para cableado, 3 o 5 pines, disponible como accesorio; el accesorio se menciona por separado; fuente luminosa sustituible por un técnico autorizado; mecanismo de control sustituible por un técnico autorizado;

Distribución luminosa



Diseño del producto



General

Techo , Empotrado	
plata mate	
Set de montaje plateado-gris	
IP20	
1510 lm	

LED

2700 K	
CRI ≥ 90	
L80 / 50000 h	
MacAdam inicial ≤ 3 SDCM	
R _g : 97 , R _f : 91 , R _{f(1-15)} : 90	
MR 0.53	
MDER 0.48	

Óptico

wallwasher floor	
PstLM ≤ 1.0 ¹	
SVM ≤ 0.4 ¹	

Eléctrico

non atenuable	
19.4 W	
total de insertos 16.5 W	
CP2 220-240V	
78 lm/W	

Físico

borde	
longitud 147 mm	
ancho 81 mm	
altura 49 mm	
0.28 kg	

Orificio

longitud 138 mm	
ancho 73 mm	
espesor mín. del techo 2 mm	
espesor máx. del techo 25 mm	
profundidad empotrada 90 mm	

¹ Valor del producto continente a plena carga (no atenuado)

Instrucciones de montaje



Calculadora de iluminación



SASSO 60 square wallwasher/floor

trim 2 lamps
048-2651414W 048-269931G 002-90771



Proyecto / Tipo

Notas

Cantidad / Fecha

Factor de mantenimiento

Tiempo de funcionamiento [h]	10 000	20 000	30 000	40 000	50 000
LLMF	0.96	0.92	0.89	0.85	0.82
LSF	1	1	1	1	1
MF	LMF × RSMF × LLMF × LSF				
MF	Factor de mantenimiento				
LMF ^a	Factor de mantenimiento de la luminaria				
RSMF ^a	Factor de mantenimiento del local				
LLMF	Factor de mantenimiento del flujo luminoso de la lámpara				
LSF	Factor de supervivencia de la lámpara				

^a De acuerdo a "CIE 97, Maintenance of indoor electric lighting systems", 2005, ISBN 3-900-734-34-8. Los valores deben ser determinados por el planificador.

Tipos de disyuntores

Tipo de disyuntor automático	Numero de fijaciones
B10	43
B13	55
B16	68
B20	85
C10	72
C13	94
C16	116
C20	145

Componentes

MOUNTING SET with trim 2 lamps

TIPO	COLOR	L-AN-AL (MM)	NÚMERO(S) DE ARTÍCULO
para falsos techos	aluminio blanco	147-81-35	048-269931G

CONVERTER

L-AN-AL (MM)	NÚMERO(S) DE ARTÍCULO
85-40-22	002-90771

Accesorios de montaje

THROUGH WIRING CONNECTION BOX

TIPO	L-AN-AL (MM)	NÚMERO(S) DE ARTÍCULO
cable non DIM ø 4 – 12 mm	105-58-30	005-253110
DALI cable ø 4 – 12 mm	105-58-30	005-255110

Accesorios eléctricos opcionales

DIN RAIL POWER SUPPLY

L-AN-AL (MM)	NÚMERO(S) DE ARTÍCULO
72-90-63	005-6520210

DIN RAIL LED DRIVER

TIPO	L-AN-AL (MM)	NÚMERO(S) DE ARTÍCULO
DALI-2 200-1050 mA 2 x 42W	36-88-59	005-6121030

