

# SASSO 100 square downlight

trimless

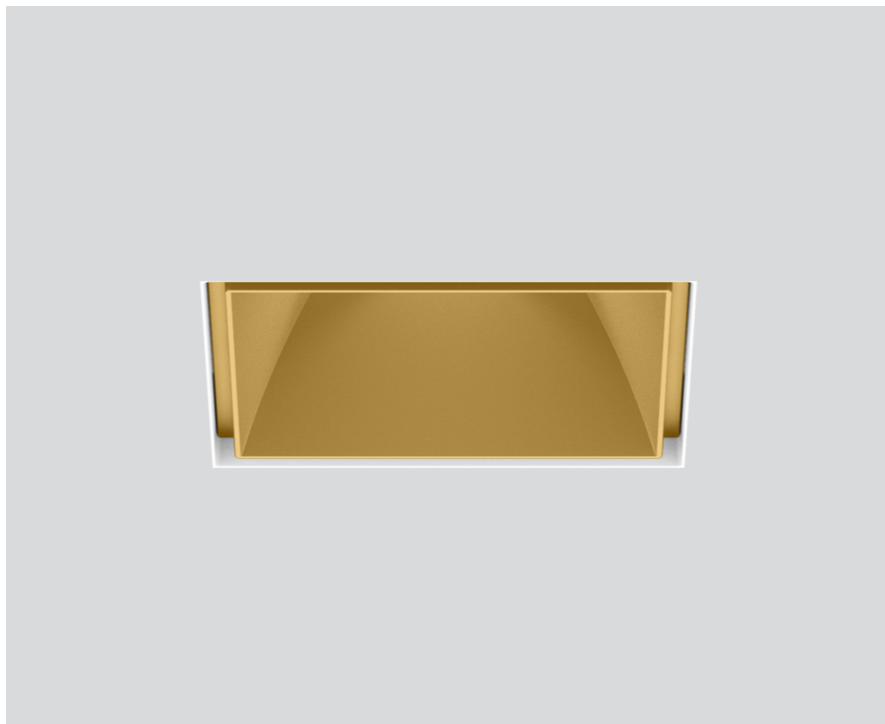
048-2710519W 048-2797117 002-90779



Proyecto / Tipo

Notas

Cantidad / Fecha



## General

Techo , Empotrado

dorado , RAL260-M <sup>1</sup>

Set de montaje blanco tráfico

delante IP44 , detrás IP20

1720 lm

## LED

3000 K

CRI  $\geq$  90

L80 / 50000 h

MacAdam inicial  $\leq$  2 SDCM

R<sub>g</sub>: 100 , R<sub>f</sub>: 91 , R<sub>f(1-15)</sub>: 88

MR 0.59

MDER 0.53

## Óptico

wide flood

ángulo de haz 65°

$\geq 65^\circ$  <1500 cd/m<sup>2</sup>

PstLM  $\leq$  1.0 <sup>2</sup>

SVM  $\leq$  0.4 <sup>2</sup>

## Eléctrico

DALI-2

20.2 W

CP2 220-240V

85 lm/W

1 DALI Addr.

## Físico

sin borde

longitud 105 mm

ancho 105 mm

altura 75 mm

0.52 kg

## Orificio

longitud 106 mm

ancho 106 mm

espesor mín. del techo 12.5 mm

espesor máx. del techo 25 mm

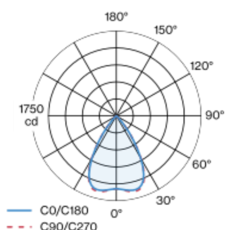
profundidad empotrada 80 mm

<sup>1</sup> Código RAL

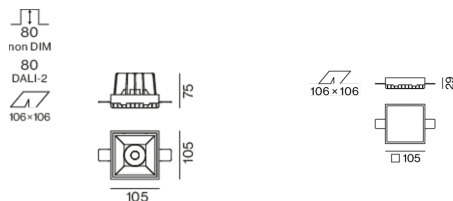
<sup>2</sup> Valor del producto continente a plena carga (no atenuado)

Proyector empotrable cuadrado de fundición de aluminio inyectado; de 1 lámpara; superficie dorado; montaje sin herramientas mediante kit de montaje con sistema de inserción por bola patentado; carcasa de montaje cuadrada; para montaje sin borde en techos de cartón yeso; para instalación en techos con grosor de 12,5/15/25 mm; refrigeración pasiva de los LEDs por medio de una geometría de cuerpo de refrigeración optimizada; con tecnología COB (Chip on Board) para eficiencia máxima; ninguna formación de sombras múltiples; color de luz 3000 K; binning inicialmente MacAdam  $\leq$  2 SDCM; CRI  $\geq$  90; mín. 80 % del flujo luminoso después de 50000 horas de funcionamiento; LED energéticamente eficientes con alto rendimiento de color; incl. óptica de lente de alta calidad; característica proyección precisa con ángulo de proyección de 65°; grado de protección IP44 en el lado inferior (IP20 en el superior); CP2 220-240V; incluido convertidor DALI-2; caja de conexión para cableado, 3 o 5 pines, disponible como accesorio; el accesorio se menciona por separado; fuente luminosa sustituible por un técnico autorizado; mecanismo de control sustituible por un técnico autorizado;

## Distribución luminosa



## Diseño del producto



## Instrucciones de montaje



## Calculadora de iluminación



# SASSO 100 square downlight

trimless

048-2710519W 048-2797117 002-90779



Proyecto / Tipo \_\_\_\_\_

Notas \_\_\_\_\_

Cantidad / Fecha \_\_\_\_\_

## Factor de mantenimiento

Tiempo de funcionamiento [h]	10 000	20 000	30 000	40 000	50 000
LLMF	0.96	0.92	0.88	0.85	0.81
LSF	1	1	1	1	1
MF	LMF × RSMF × LLMF × LSF				
MF	Factor de mantenimiento				
LMF <sup>a</sup>	Factor de mantenimiento de la luminaria				
RSMF <sup>a</sup>	Factor de mantenimiento del local				
LLMF	Factor de mantenimiento del flujo luminoso de la lámpara				
LSF	Factor de supervivencia de la lámpara				

<sup>a</sup> De acuerdo a "CIE 97, Maintenance of indoor electric lighting systems", 2005, ISBN 3-900-734-34-8. Los valores deben ser determinados por el planificador.

## Tipos de disyuntores

Tipo de disyuntor automático	Numero de fijaciones
B10	18
B16	30
C10	23
C16	36

## Componentes

### MOUNTING SET trimless

TIPO	COLOR	L-AN-AL (MM)	NÚMERO(S) DE ARTÍCULO
para techos de cartón-yeso 12,5/15/25 mm	blanco tráfico	105-105-29	048-2797117



### CONVERTER

L-AN-AL (MM)	NÚMERO(S) DE ARTÍCULO
143-43-30	002-90779



## Accesorios de montaje

### THROUGH WIRING CONNECTION BOX

TIPO	L-AN-AL (MM)	NÚMERO(S) DE ARTÍCULO
cable non DIM ø 4 – 12 mm	105-58-30	005-2531110
DALI cable ø 4 – 12 mm	105-58-30	005-2551110



## Accesorios de montaje

### PRIMED CONCRETE MOUNTING HOUSING

COLOR	L-AN-AL (MM)	NÚMERO(S) DE ARTÍCULO
aluminio blanco	614-307-20	048-2695110



## Accesorios eléctricos opcionales

### DIN RAIL POWER SUPPLY

L-AN-AL (MM)	NÚMERO(S) DE ARTÍCULO
72-90-63	005-6520210



### DIN RAIL LED DRIVER

TIPO	L-AN-AL (MM)	NÚMERO(S) DE ARTÍCULO
DALI-2   200-1050 mA   2 x 42W	36-88-59	005-6121030



[048-2710519W 048-2797117 002-90779] Los datos técnicos se refieren a los valores de medición para una ter  
relativos al flujo luminoso están sujetos inicialmente a una tolerancia de ±10 %; los relativos a la potencia de conexión eléctrica, inicialmente a una tolerancia  
de ±10 %; y los relativos a la temperatura del color, inicialmente a ±150 K. Non nos hacemos responsables de posibles errores de impresión. Se aplican las  
Condiciones Generales de Contratación de XAL GmbH.  
© XAL GmbH · Auer-Welsbach-Gasse 36 · 8055 Graz · Austria · www.xal.com

Los datos 02.06.2024