

# SASSO 100 square downlight

trim

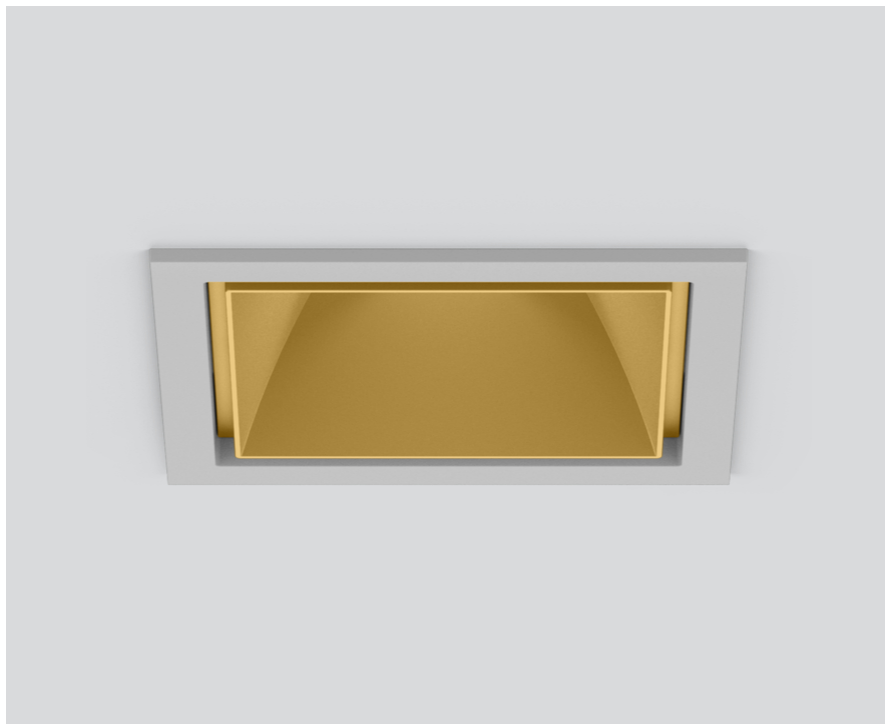
048-2710619F 048-279731G 002-90779



Proyecto / Tipo

Notas

Cantidad / Fecha



## General

Techo , Empotrado

dorado , RAL260-M <sup>1</sup>

Set de montaje plateado-gris

delante IP44 , detrás IP20

1770 lm

## LED

4000 K

CRI  $\geq 90$

L80 / 50000 h

MacAdam inicial  $\leq 2$  SDCM

R<sub>g</sub>: 97 , R<sub>r</sub>: 90 , R<sub>t(1-15)</sub>: 89

MR 0.81

MDER 0.74

## Óptico

flood

ángulo de haz 45°

UGR  $< 16$  ,  $\geq 65^\circ$   $< 3000$  cd/m<sup>2</sup>

PstLM  $\leq 1.0$  <sup>2</sup>

SVM  $\leq 0.4$  <sup>2</sup>

## Eléctrico

DALI-2

20.2 W

CP2 220-240V

88 lm/W

1 DALI Addr.

## Físico

borde

longitud 118 mm

ancho 118 mm

altura 75 mm

0.53 kg

## Orificio

longitud 112 mm

ancho 112 mm

espesor mín. del techo 2 mm

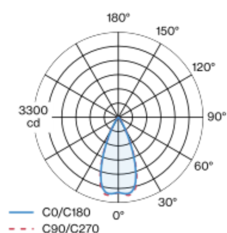
espesor máx. del techo 25 mm

profundidad empotrada 80 mm

<sup>1</sup> Código RAL

<sup>2</sup> Valor del producto continente a plena carga (no atenuado)

## Distribución luminosa



## Diseño del producto

