

SASSO 100 square adjustable

trim

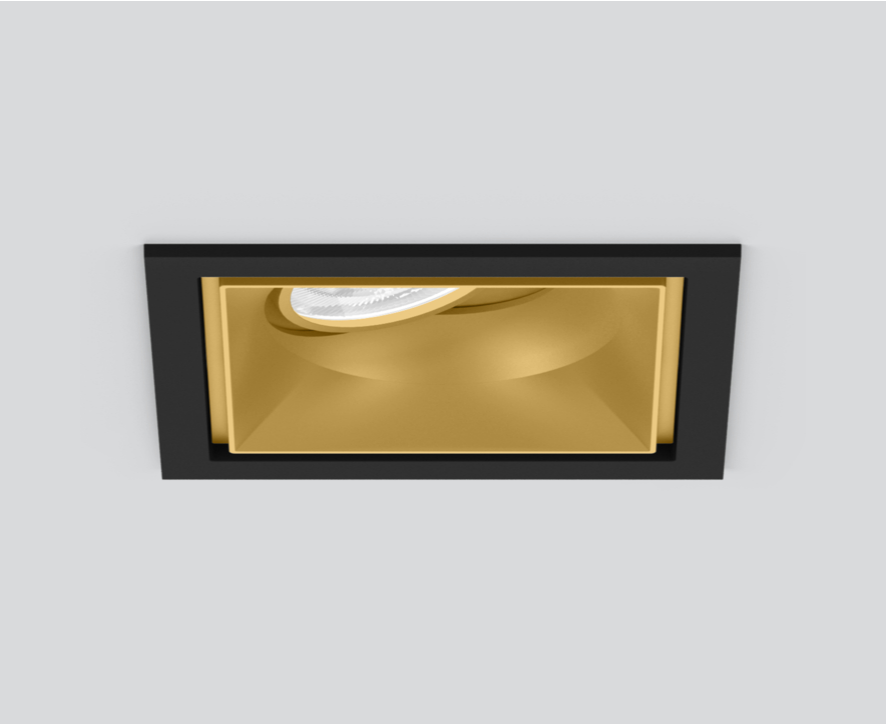
048-2730419M 048-2797318 002-90776



Proyecto / Tipo

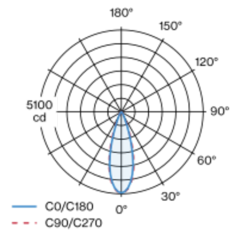
Notas

Cantidad / Fecha

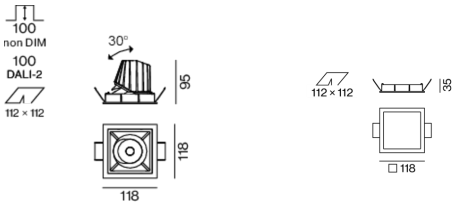


Proyector empotrable cuadrado de fundición de aluminio inyectado; de 1 lámpara; superficie dorado; orientable 30°; montaje sin herramientas mediante kit de montaje con sistema de inserción por bola patentado; carcasa de montaje cuadrada; con marco negro intenso; apropiada para grosores de techo de 2-25 mm; refrigeración pasiva de los LEDs por medio de una geometría de cuerpo de refrigeración optimizada; con tecnología COB (Chip on Board) para eficiencia máxima; ninguna formación de sombras múltiples; color de luz 2700 K; binning inicialmente MacAdam ≤ 2 SDCM; CRI ≥ 90 ; mín. 80 % del flujo luminoso después de 50000 horas de funcionamiento; LED energéticamente eficientes con alto rendimiento de color; incl. óptica de lente de alta calidad; característica proyección precisa con ángulo de proyección de 31°x33°; UGR ≤ 16 ; lámpara para el puesto de trabajo apta para pantallas según DIN EN 12464-1; luminancia por encima de 65° ≤ 3000 cd/m²; grado de protección IP40 en el lado inferior (IP20 en el superior); CP2 220-240V; incluido convertidor DALI-2; caja de conexión para cableado, 3 o 5 pines, disponible como accesorio; el accesorio se menciona por separado; fuente luminosa sustituible por un técnico autorizado; mecanismo de control sustituible por un técnico autorizado;

Distribución luminosa



Diseño del producto



↑ IP20

↓ IP40

220-240V

↺

General

Techo , Empotrado

inclinable máx 30°

dorado , RAL260-M ¹

Set de montaje negro intenso

delante IP40 , detrás IP20

1780 lm

LED

2700 K

CRI ≥ 90

L80 / 50000 h

MacAdam inicial ≤ 2 SDCM

R_g: 99 , R_f: 91 , R₍₁₋₁₅₎: 89

MR 0.53

MDER 0.48

Óptico

medium

ángulo de haz 31°x33°

UGR < 16 , $\geq 65^\circ$ <3000 cd/m²

P_{stLM} ≤ 1.0 ²

SVM ≤ 0.4 ²

Eléctrico

DALI-2

29.2 W

CP2 220-240V

61 lm/W

1 DALI Addr.

Físico

borde

longitud 118 mm

ancho 112 mm

altura 95 mm

0.52 kg

Orificio

longitud 112 mm

ancho 112 mm

espesor mín. del techo 2 mm

espesor máx. del techo 25 mm

profundidad empotrada 100 mm

¹ Código RAL

² Valor del producto continente a plena carga (no atenuado)

Instrucciones de montaje



Calculadora de iluminación



SASSO 100 square adjustable

trim

048-2730419M 048-2797318 002-90776



Proyecto / Tipo

Notas

Cantidad / Fecha

Factor de mantenimiento

Tiempo de funcionamiento [h]	10 000	20 000	30 000	40 000	50 000
LLMF	0.96	0.92	0.89	0.85	0.82
LSF	1	1	1	1	1
MF	LMF × RSMF × LLMF × LSF				
MF	Factor de mantenimiento				
LMF ^a	Factor de mantenimiento de la luminaria				
RSMF ^a	Factor de mantenimiento del local				
LLMF	Factor de mantenimiento del flujo luminoso de la lámpara				
LSF	Factor de supervivencia de la lámpara				

^a De acuerdo a "CIE 97, Maintenance of indoor electric lighting systems", 2005, ISBN 3-900-734-34-8. Los valores deben ser determinados por el planificador.

Tipos de disyuntores

Tipo de disyuntor automático	Numero de fijaciones
B10	18
B16	30
C10	23
C16	36

Componentes

MOUNTING SET with trim

TIPO	COLOR	L-AN-AL (MM)	NÚMERO(S) DE ARTÍCULO
para falsos techos	negro intenso	118-118-35	048-2797318



CONVERTER

L-AN-AL (MM)	NÚMERO(S) DE ARTÍCULO
147-44-30	002-90776



Accesorios de montaje

THROUGH WIRING CONNECTION BOX

TIPO	L-AN-AL (MM)	NÚMERO(S) DE ARTÍCULO
cable non DIM ø 4 – 12 mm	105-58-30	005-253110
DALI cable ø 4 – 12 mm	105-58-30	005-255110



Accesorios de montaje

PRIMED CONCRETE MOUNTING HOUSING

COLOR	L-AN-AL (MM)	NÚMERO(S) DE ARTÍCULO
aluminio blanco	614-307-120	048-2695110



Accesorios eléctricos opcionales

DIN RAIL POWER SUPPLY

L-AN-AL (MM)	NÚMERO(S) DE ARTÍCULO
72-90-63	005-6520210



DIN RAIL LED DRIVER

TIPO	L-AN-AL (MM)	NÚMERO(S) DE ARTÍCULO
DALI-2 200-1050 mA 2 x 42W	36-88-59	005-6121030



[048-2730419M 048-2797318 002-90776] Los datos técnicos se refieren a los valores de medición para una temperatura ambiente de 25 °C. Los datos relativos al flujo luminoso están sujetos inicialmente a una tolerancia de ±10 %; los relativos a la potencia de conexión eléctrica, inicialmente a una tolerancia de ±10 %; y los relativos a la temperatura del color, inicialmente a ±150 K. Non nos hacemos responsables de posibles errores de impresión. Se aplican las Condiciones Generales de Contratación de XAL GmbH.
© XAL GmbH · Auer-Welsbach-Gasse 36 · 8055 Graz · Austria · www.xal.com

10.05.2024