

SASSO 100 square adjustable

trim

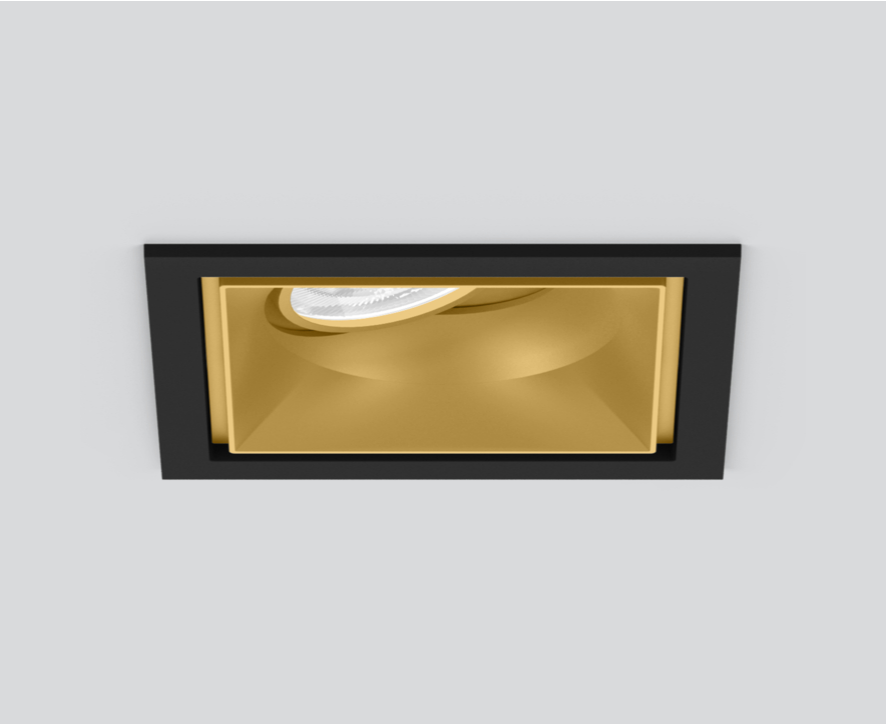
048-2730519M 048-2797318 002-90774



Proyecto / Tipo

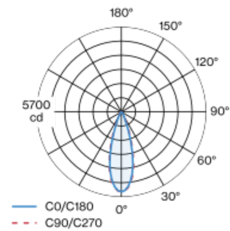
Notas

Cantidad / Fecha

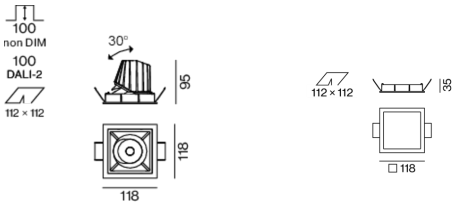


Proyector empotrable cuadrado de fundición de aluminio inyectado; de 1 lámpara; superficie dorado; orientable 30°; montaje sin herramientas mediante kit de montaje con sistema de inserción por bola patentado; carcasa de montaje cuadrada; con marco negro intenso; apropiada para grosores de techo de 2-25 mm; refrigeración pasiva de los LEDs por medio de una geometría de cuerpo de refrigeración optimizada; con tecnología COB (Chip on Board) para eficiencia máxima; ninguna formación de sombras múltiples; color de luz 3000 K; binning inicialmente MacAdam ≤ 2 SDCM; CRI ≥ 90 ; mín. 80 % del flujo luminoso después de 50000 horas de funcionamiento; LED energéticamente eficientes con alto rendimiento de color; incl. óptica de lente de alta calidad; característica proyección precisa con ángulo de proyección de 31°x33°; UGR ≤ 16 ; lámpara para el puesto de trabajo apta para pantallas según DIN EN 12464-1; luminancia por encima de 65° ≤ 3000 cd/m²; grado de protección IP40 en el lado inferior (IP20 en el superior); CP2 220-240V; incluido convertidor, no regulable; caja de conexión para cableado, 3 o 5 pines, disponible como accesorio; el accesorio se menciona por separado; fuente luminosa sustituible por un técnico autorizado; mecanismo de control sustituible por un técnico autorizado;

Distribución luminosa



Diseño del producto



Proyecto / Tipo

Notas

Cantidad / Fecha

IP20
IP40

220-240V

30°

X-PERT

X-PERT

General

Techo , Empotrado

inclinable máx 30°

dorado , RAL260-M ¹

Set de montaje negro intenso

delante IP40 , detrás IP20

1890 lm

LED

3000 K

CRI ≥ 90

L80 / 50000 h

MacAdam inicial ≤ 2 SDCM

R_g: 100 , R_f: 91 , R_{f1-5}: 88

MR 0.59

MDER 0.53

Óptico

medium

ángulo de haz 31°x33°

UGR < 16 , $\geq 65^\circ$ <3000 cd/m²

P_{stLM} ≤ 1.0 ²

SVM ≤ 0.4 ²

Eléctrico

non atenuable

29.2 W

CP2 220-240V

65 lm/W

Físico

borde

longitud 118 mm

ancho 118 mm

altura 95 mm

0.48 kg

Orificio

longitud 112 mm

ancho 112 mm

espesor mín. del techo 2 mm

espesor máx. del techo 25 mm

profundidad empotrada 100 mm

¹ Código RAL
² Valor del producto continente a plena carga (no atenuado)

Instrucciones de montaje



Calculadora de iluminación

