

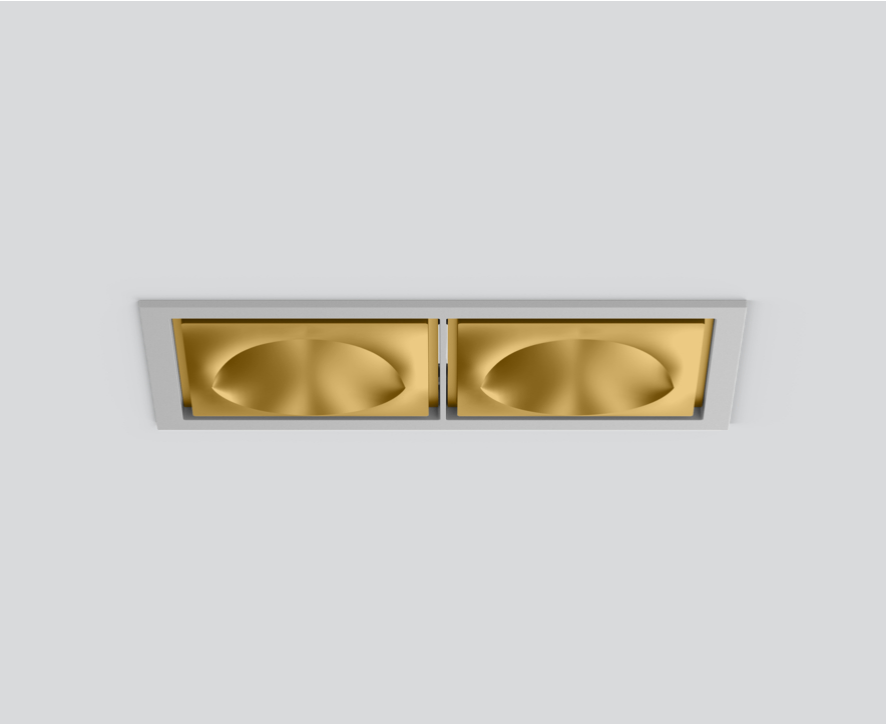
SASSO 100 square wallwasher/floor

trim 2 lamps

048-2750519W 048-279931G 002-90774



Proyecto / Tipo	
Notas	
Cantidad / Fecha	



General

Techo , Empotrado
dorado , RAL260-M ¹
Set de montaje plateado-gris
IP20
5340 lm

LED

3000 K
CRI ≥ 90
L80 / 50000 h
MacAdam inicial ≤ 2 SDCM
R _g : 100 , R _f : 91 , R ₍₁₋₁₅₎ : 88
MR 0.59
MDER 0.53

Óptico

wallwasher floor
PstLM ≤ 1.0 ²
SVM ≤ 0.4 ²

Eléctrico

non atenuable
55 W
inserto 23.4 W
36 Vf
700 mA
total de insertos 47 W
CP2 220-240V
97 lm/W

Físico

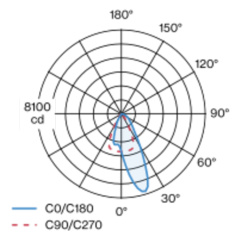
borde
longitud 218 mm
ancho 118 mm
altura 96 mm
0.75 kg

Orificio

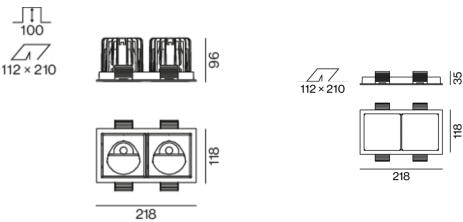
longitud 210 mm
ancho 112 mm
espesor mín. del techo 2 mm
espesor máx. del techo 25 mm
profundidad empotrada 100 mm

Proyector empotrable cuadrado de fundición de aluminio inyectado; de 2 lámparas; superficie dorado; montaje sin herramientas mediante kit de montaje con sistema de inserción por bola patentado; carcasa de montaje rectangular; con marco plateado-gris; apropiada para grosores de techo de 2-25 mm; refrigeración pasiva de los LEDs por medio de una geometría de cuerpo de refrigeración optimizada; con tecnología COB (Chip on Board) para eficiencia máxima; ninguna formación de sombras múltiples; color de luz 3000 K; binning inicialmente MacAdam ≤ 2 SDCM; CRI ≥ 90; mín. 80 % del flujo luminoso después de 50000 horas de funcionamiento; LED energéticamente eficientes con alto rendimiento de color; con reflector asimétrico diseñado para proporcionar un efecto homogéneo; reflector de alta calidad con óptica micro-facetada, superficie vaporizada de aluminio; CP2 220-240V; incluido convertidor, no regulable; caja de conexión para cableado, 3 o 5 pines, disponible como accesorio; el accesorio se menciona por separado; fuente luminosa sustituible por un técnico autorizado; mecanismo de control sustituible por un técnico autorizado;

Distribución luminosa



Diseño del producto



¹ Código RAL
² Valor del producto continente a plena carga (no atenuado)

Instrucciones de montaje



Calculadora de iluminación

