

BO 32 semi-recessed

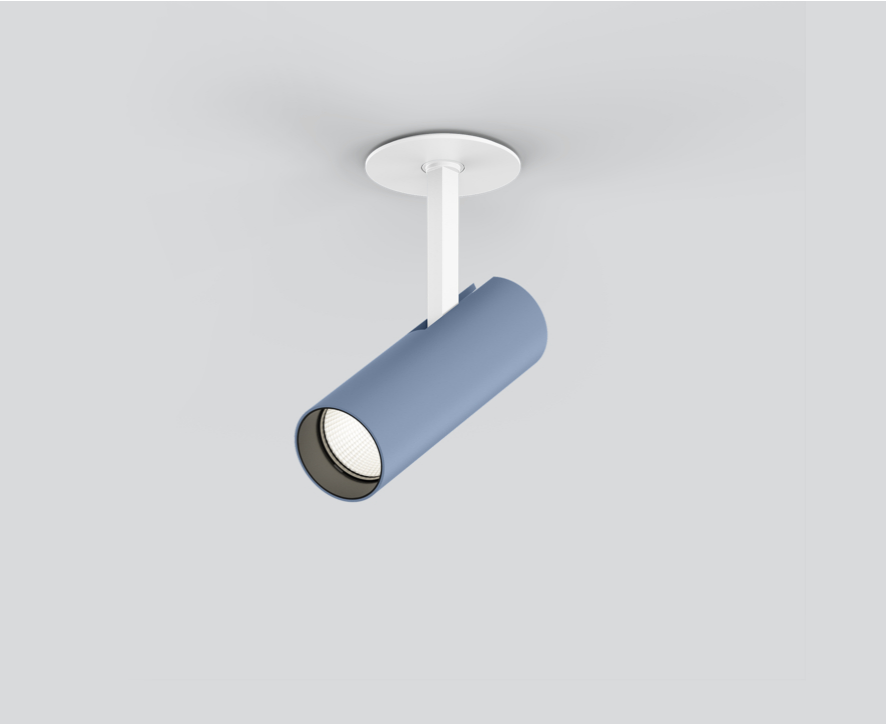
049-612051XM 002-90742



Proyecto / Tipo

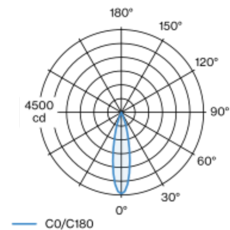
Notas

Cantidad / Fecha



Proyector cilíndrico de aluminio; superficie pintada al polvo en colores especiales; giratorio 350° y orientable 90°; instalación empotrada con marco; apropiada para grosores de techo de 2-25 mm; refrigeración pasiva de los LEDs por medio de una geometría de cuerpo de refrigeración optimizada; con tecnología COB (Chip on Board) para eficiencia máxima; ninguna formación de sombras múltiples; color de luz 3000 K; binning inicialmente MacAdam ≤ 2 SDCM; CRI ≥ 90 ; mín. 80 % del flujo luminoso después de 50000 horas de funcionamiento; LED energéticamente eficientes con alto rendimiento de color; reflector de alta calidad vaporizado de aluminio con revestimiento de facetas esféricas; característica de difusión precisa con ángulo de proyección de 24°; buen antideslumbramiento a través de nivel de punto de luz retraído; el accesorio óptico está disponible como accesorio; el accesorio se menciona por separado; grado de protección IP20; CP2; 220-240 V; incluido convertidor, no regulable; convertidor externo para inserción en el techo, cableado continuo apropiado; fuente luminosa sustituible por un técnico autorizado; mecanismo de control sustituible por un técnico autorizado;

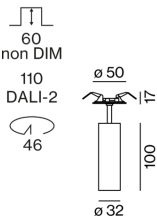
Distribución luminosa



medium 24°

h (m)	EO° (lx)	ø (m)
1	4430	0.42
2	1110	0.83
3	490	1.25
4	280	1.67
5	180	2.09

Diseño del producto



General

Techo | Semi-empotrado

inclinación máx. 90°

giro 350°

colores especiales

IP20

833 lm

LED

3000 K

IRC ≥ 90

L80 / 50000 h

MacAdam inicial ≤ 2 SDCM

R_g: 100 | R_f: 91 | R_{t(1-15)}: 89

MR 0.59 | MDER 0.53

Óptico

medium | ángulo de haz 24°

PstLM $\leq 1.0^{1\ 2\ 3\ 4}$ | SVM $\leq 0.4^{1\ 2\ 3\ 4}$

Eléctrico

non atenuable

CP2 | 220-240 V

sistema 11.7 W | fijación 8.7 W

fijación 95 lm/W⁵

36 Vf | 250 mA

Físico

diámetro 32 mm | altura 139 mm

0.24 kg

Orificio

diámetro 46 mm

espesor mín. del techo 2 mm | espesor máx. del techo 25 mm

profundidad empotrada 60 mm

¹ oval lens BO 32 007-1965860 ² soft lens BO 32 007-1965960
³ wallwasher lens BO 32 007-1965760
⁴ Valor del producto continente a plena carga (no atenuado)
⁵ incluida la consideración de las pérdidas ópticas y las pérdidas de la unidad de control interna

Instrucciones de montaje



Calculadora de iluminación

