

BO 55 surface

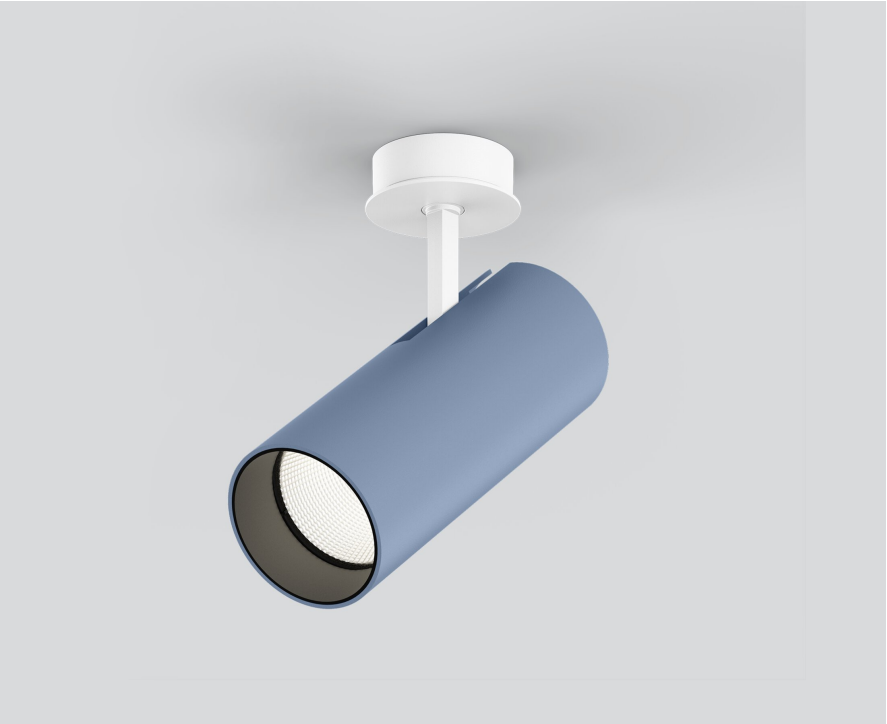
049-624041XM 002-90726



Proyecto / Tipo

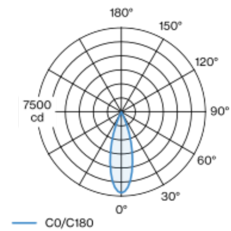
Notas

Cantidad / Fecha



Proyector cilíndrico de aluminio; superficie pintada al polvo en colores especiales; giratorio 350° y orientable 90°; con carcasa superpuesta; refrigeración pasiva de los LEDs por medio de una geometría de cuerpo de refrigeración optimizada; con tecnología COB (Chip on Board) para eficiencia máxima; ninguna formación de sombras múltiples; color de luz 2700 K; binning inicialmente MacAdam ≤ 2 SDCM; CRI ≥ 90 ; mín. 80 % del flujo luminoso después de 50000 horas de funcionamiento; LED energéticamente eficientes con alto rendimiento de color; reflector de alta calidad vaporizado de aluminio con revestimiento de facetas esféricas; característica de difusión precisa con ángulo de proyección de 31°; buen antideslumbramiento a través de nivel de punto de luz retraído; el accesorio óptico está disponible como accesorio; el accesorio se menciona por separado; grado de protección IP20; CP2; 220-240 V; incluido convertidor, no regulable; convertidor externo para inserción en el techo, cableado continuo apropiado; fuente luminosa sustituible por un técnico autorizado; mecanismo de control sustituible por un técnico autorizado;

Distribución luminosa



medium 31°

h (m)	EO° (lx)	ø (m)
1	7220	0.55
2	1800	1.10
3	800	1.65
4	450	2.20
5	290	2.75

Diseño del producto



General

Techo | Superficie

inclinación máx. 90°

giro 350°

colores especiales

IP20

2000 lm

LED

2700 K

IRC ≥ 90

L80 / 50000 h

MacAdam inicial ≤ 2 SDCM

R_g: 97 | R_f: 91 | R₍₁₋₁₅₎: 87

MR 0.52 | MDER 0.47

Óptico

medium | ángulo de haz 31°

PstLM ≤ 1.0 ^{1 2 3 4} | SVM ≤ 0.4 ^{1 2 3 5}

Eléctrico

non atenuable

CP2 | 220-240 V

sistema 24.5 W | fijación 20.9 W

fijación 96 lm/W⁶

36 Vf | 600 mA

Físico

diámetro 55 mm | altura 165 mm

0.45 kg

¹ oval lens BO 55 007-1965890
² wallwasher lens BO 55 007-1965790
³ soft lens BO 55 007-1965990
⁴ Valor del producto continente a plena carga (no atenuado)
⁵ incluida la consideración de las pérdidas ópticas y las pérdidas de la unidad de control interna
⁶ incluida la consideración de las pérdidas ópticas, las pérdidas de la unidad de control interno y la eficiencia del dispositivo operativo

Instrucciones de montaje



Calculadora de iluminación



BO 55 surface

049-624041XM 002-90726



Proyecto / Tipo

Notas

Cantidad / Fecha

Factor de mantenimiento

Tiempo de funcionamiento [h]	10 000	20 000	30 000	40 000	50 000
LLMF	0.964	0.923	0.884	0.847	0.811
LSF	1	1	1	1	1

MF	LMF × RSMF × LLMF × LSF	RSMF ^a	Factor de mantenimiento del local
MF	Factor de mantenimiento	LLMF	Factor de mantenimiento del flujo luminoso de la lámpara
LMF ^a	Factor de mantenimiento de la luminaria	LSF	Factor de supervivencia de la lámpara

^a De acuerdo a "CIE 97, Maintenance of indoor electric lighting systems", 2005, ISBN 3-900-734-34-8. Los valores deben ser determinados por el planificador.

Tipos de disyuntores

Tipo de disyuntor automático	Numero de fijaciones
B10	31
B13	40
B16	50
B20	62
B25	78
C10	52
C13	67
C16	85
C20	104
C25	130

Componentes

POWER SUPPLY

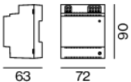
L-AN-AL (MM)	NÚMERO(S) DE ARTÍCULO
180-30-21	002-90726



Accesorios eléctricos opcionales

DIN RAIL POWER SUPPLY

L-AN-AL (MM)	NÚMERO(S) DE ARTÍCULO
72-90-63	005-6520210



DIN RAIL LED DRIVER

L-AN-AL (MM)	NÚMERO(S) DE ARTÍCULO
36-88-59	005-6121030



Accesorios opticos

HONEYCOMB LOUVER

TIPO	COLOR	Ø (MM)	NÚMERO(S) DE ARTÍCULO
for BO 55 SASSO 100	negro intenso	50	007-1965598



BO 55 surface

049-624041XM 002-90726



Proyecto / Tipo

Notas

Cantidad / Fecha

Accesorios opticos

OVAL LENS

TIPO for BO 55	Ø (MM) 50	NÚMERO(S) DE ARTÍCULO 007-1965890
-------------------	--------------	--------------------------------------



SOFT LENS

TIPO for BO 55	Ø (MM) 50	NÚMERO(S) DE ARTÍCULO 007-1965990
-------------------	--------------	--------------------------------------



WALLWASHER LENS

TIPO for BO 55	Ø (MM) 50	NÚMERO(S) DE ARTÍCULO 007-1965790
-------------------	--------------	--------------------------------------



Reproducción del color



CRI/R_a ≥ 91 R_e ≥ 87 (2700 K)



[“049-624041XM 002-90726”] Los datos técnicos se refieren a los valores de medición para una temperatura ambiente de 25 °C. Los datos relativos al flujo luminoso están sujetos inicialmente a una tolerancia de ±10 %; los relativos a la potencia de conexión eléctrica, inicialmente a una tolerancia de ±10 %; y los relativos a la temperatura del color, inicialmente a ±150 K. Non nos hacemos responsables de posibles errores de impresión. Se aplican las Condiciones Generales de Contratación de XAL GmbH.
© XAL GmbH · Auer-Welsbach-Gasse 36 · 8055 Graz · Austria · www.xal.com

BO 55 surface

049-624041XM 002-90726



Proyecto / Tipo

Notas

Cantidad / Fecha

TM30 colour vector graphic



The black line represents the black body reference. The red line indicates the results of the test light source. The deviation from the test light source to the reference is shown and is marked by arrows. The shorter the arrows, the higher the color rendering.

