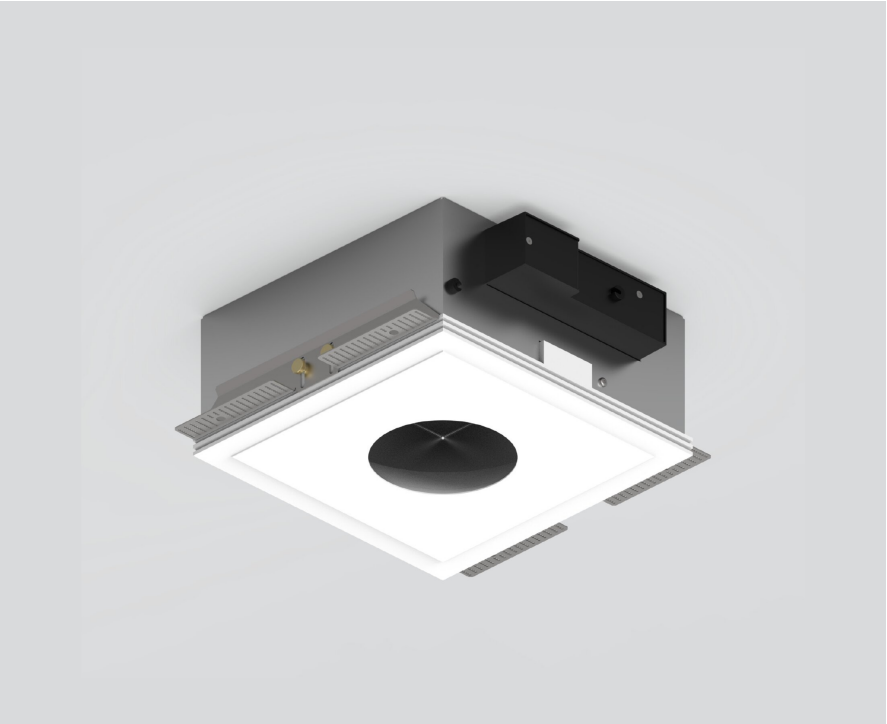


MOUNTING HOUSING round

049-8803037

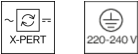
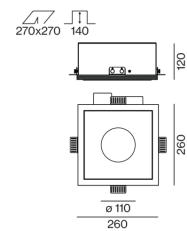


Proyecto / Tipo
Notas
Cantidad / Fecha



Caja de empotramiento de chapa de acero para un montaje sin borde en techos de escayola, cara inferior de escayola reforzada con aluminio (pintable); con recorte redondo; sin rotura de los bordes; para montaje sin borde en techos de cartón yeso; apropiada para grosores de techo de 8-25 mm; 3 casquillos de conexión plug & play polarizados para alimentación eléctrica de los proyectores; proyector insertable y desplazable sin herramientas mediante soporte magnético; protección de conexión en caliente; superficie pintada al polvo en blanco tráfico; grado de protección IP20; CP1; incluido convertidor DALI-2; todos los proyectores atenuables simultáneamente mediante DALI; mecanismo de control sustituible por un técnico autorizado;

Diseño del producto



General

Techo Empotrado
blanco tráfico RAL 9016 ¹
IP20

Eléctrico

DALI-2 1 DALI Addr.
CP1 220-240 V
CP2
25 W
Dim DALI, Push Dim, Dim DSI, Dim Dali 2
min 198 V
max 264 V
Corriente Constante
min 50 Hz
max 60 Hz

Físico

longitud 260 mm ancho 260 mm altura 120 mm
--

Orificio

longitud 270 mm ancho 270 mm
espesor mín. del techo 8 mm espesor máx. del techo 25 mm
profundidad empotrada 140 mm

¹ Código RAL

Instrucciones de montaje

