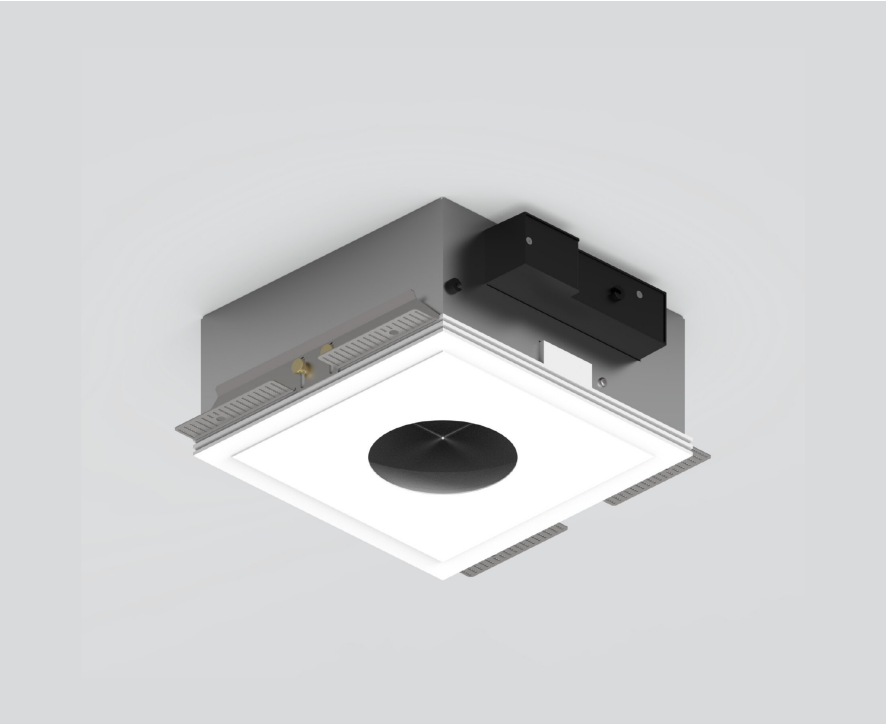


MOUNTING HOUSING round

049-8803037

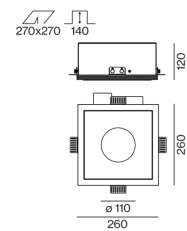


Proyecto / Tipo	
Notas	
Cantidad / Fecha	



Caja de empotramiento de chapa de acero para un montaje sin borde en techos de escayola, cara inferior de escayola reforzada con aluminio (pintable); con recorte redondo; sin rotura de los bordes; para montaje sin borde en techos de cartón yeso; apropiada para grosores de techo de 8-25 mm; 3 casquillos de conexión plug & play polarizados para alimentación eléctrica de los proyectores; proyector insertable y desplazable sin herramientas mediante soporte magnético; protección de conexión en caliente; superficie pintada al polvo en blanco tráfico; grado de protección IP20; CP1; incluido convertidor DALI-2; todos los proyectores atenuables simultáneamente mediante DALI; mecanismo de control sustituible por un técnico autorizado;

Diseño del producto



General

Techo Empotrado	
blanco tráfico RAL 9016 ¹	
IP20	

Eléctrico

DALI-2 1 DALI Addr.	
CP1 220-240 V	
CP2	
25 W	
Dim DALI, Push Dim, Dim DSI, Dim Dali 2	
min 198 V	
max 264 V	
Corriente Constante	
min 50 Hz	
max 60 Hz	

Físico

longitud 260 mm ancho 260 mm altura 120 mm	
--	--

Orificio

longitud 270 mm ancho 270 mm	
espesor mín. del techo 8 mm espesor máx. del techo 25 mm	
profundidad empotrada 140 mm	

¹ Código RAL

Instrucciones de montaje

