

# MOUNTING HOUSING

## square

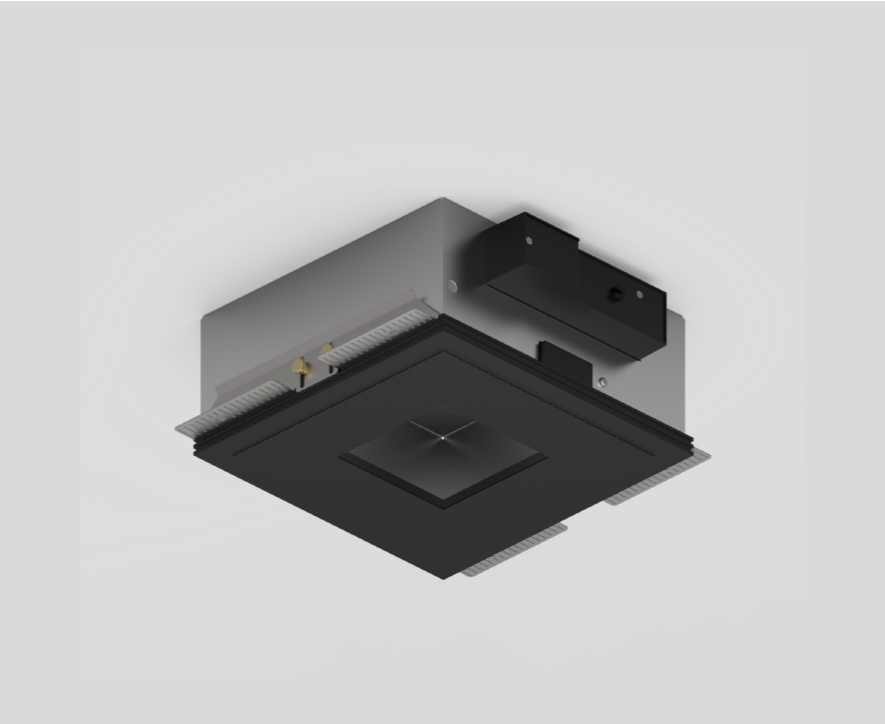
049-8813038



Proyecto / Tipo

Notas

Cantidad / Fecha



Caja de empotramiento de chapa de acero para un montaje sin borde en techos de escayola, cara inferior de escayola reforzada con aluminio (pintable); con recorte cuadrado; sin rotura de los bordes; para montaje sin borde en techos de cartón yeso; apropiada para grosores de techo de 8-25 mm; 3 casquillos de conexión plug & play polarizados para alimentación eléctrica de los proyectores; proyector insertable y desplazable sin herramientas mediante soporte magnético; protección de conexión en caliente; superficie pintada al polvo en negro intenso; grado de protección IP20; CP1; incluido convertidor DALI-2; todos los proyectores atenuables simultáneamente mediante DALI; mecanismo de control sustituible por un técnico autorizado;

### Diseño del producto



### General

Techo | Empotrado

negro intenso | RAL 9005 <sup>1</sup>

IP20

### Eléctrico

DALI-2 | 1 DALI Addr.

CP1 | 220-240 V

CP2

25 W

Dim DALI, Push Dim, Dim DSI, Dim Dali 2

min 198 V

max 264 V

Corriente Constante

min 50 Hz

max 60 Hz

### Físico

longitud 260 mm | ancho 260 mm | altura 120 mm

### Orificio

longitud 270 mm | ancho 270 mm

espesor mín. del techo 8 mm | espesor máx. del techo 25 mm

profundidad empotrada 140 mm

<sup>1</sup> Código RAL

### Instrucciones de montaje

