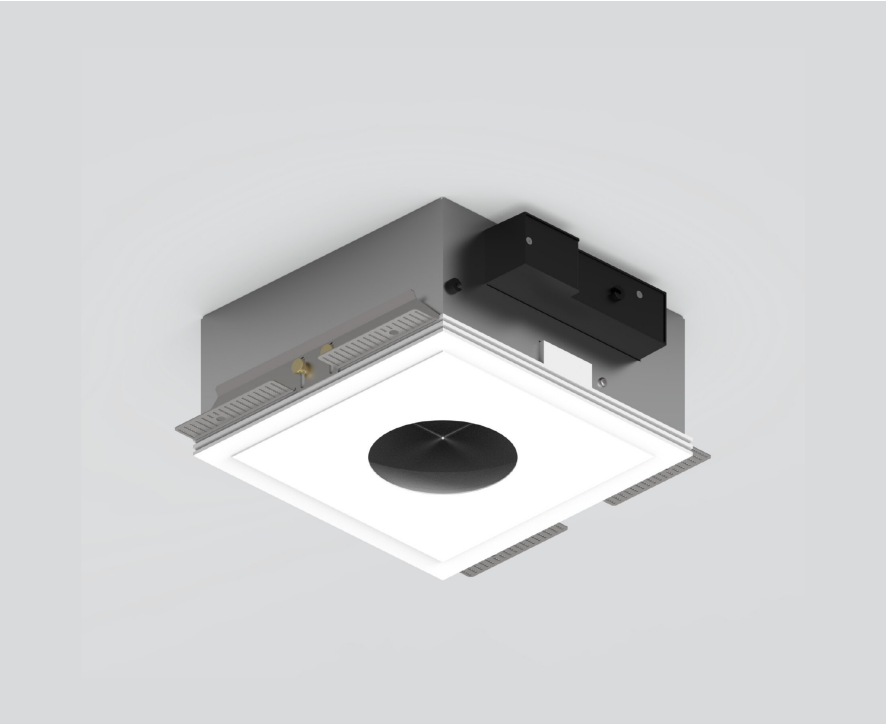


MOUNTING HOUSING with glowing round

049-8823537

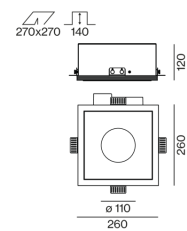


| |
|------------------|
| Proyecto / Tipo |
| Notas |
| Cantidad / Fecha |



Caja de empotramiento de chapa de acero para un montaje sin borde en techos de escayola, cara inferior de escayola reforzada con aluminio (pintable); con recorte redondo; sin rotura de los bordes; para montaje sin borde en techos de cartón yeso; apropiada para grosores de techo de 8-25 mm; 3 casquillos de conexión plug & play polarizados para alimentación eléctrica de los proyectores; proyector insertable y desplazable sin herramientas mediante soporte magnético; protección de conexión en caliente; componente de luz indirecta en la carcasa; color de luz 3000 K; binning inicialmente MacAdam ≤ 3 SDCM; CRI ≥ 90 ; mín. 80 % del flujo luminoso después de 50000 horas de funcionamiento; LED energéticamente eficientes con alto rendimiento de color; componente de luz indirecta en el canal atenuable de forma continua mediante DALI; superficie pintada al polvo en blanco tráfico; grado de protección IP20; CP1; incluido convertidor DALI-2; todos los proyectores atenuables simultáneamente mediante DALI; fuente luminosa sustituible por un técnico autorizado; mecanismo de control sustituible por un técnico autorizado;

Diseño del producto



General

Techo | Empotrado
blanco tráfico | RAL 9016 ¹
IP20

LED

3000 K
IRC ≥ 90
MacAdam inicial ≤ 3 SDCM
R_g: 101 | R_f: 91 | R_{t-15}: 89
MR 0.56 | MDER 0.51

Óptico

PstLM ≤ 1.0 ² | SVM ≤ 0.4 ²

Eléctrico

DALI-2 | 1 DALI Addr.
CP1 | 220-240 V
CP2
25 W
Dim DALI, Push Dim, Dim DSI, Dim Dali 2
min 198 V
max 264 V
Corriente Constante
min 50 Hz
max 60 Hz

Físico

longitud 260 mm | ancho 260 mm | altura 120 mm

Orificio

longitud 270 mm | ancho 270 mm
espesor mín. del techo 8 mm | espesor máx. del
techo 25 mm
profundidad empotrada 140 mm

¹ Código RAL
² Valor del producto continente a plena carga (no atenuado)

Instrucciones de montaje

