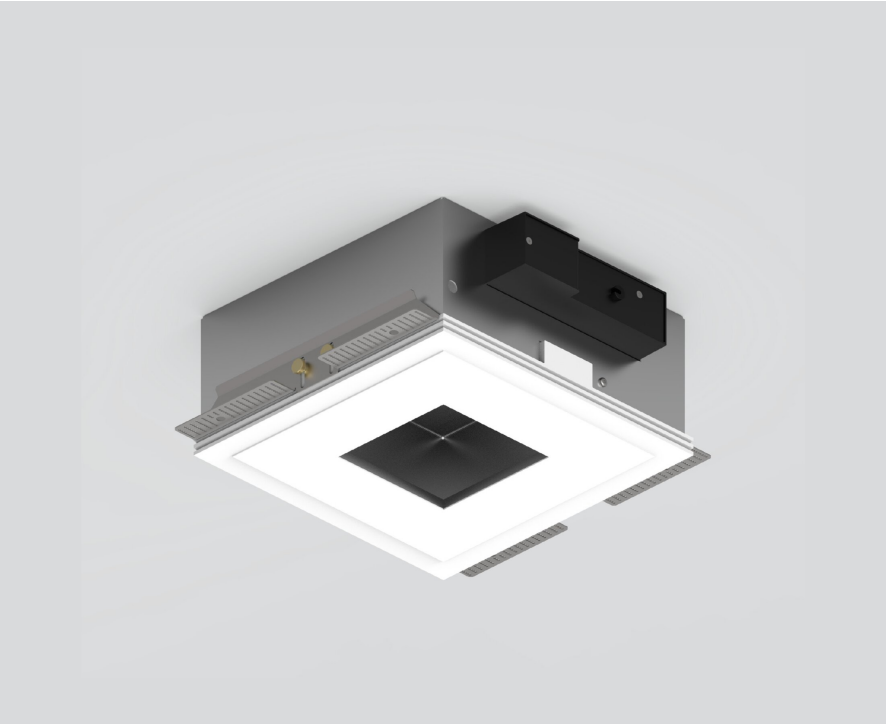


MOUNTING HOUSING with glowing square

049-8833537



Proyecto / Tipo	
Notas	
Cantidad / Fecha	



General

Techo Empotrado
blanco tráfico RAL 9016 ¹
IP20

LED

3000 K
IRC ≥ 90
MacAdam inicial ≤ 3 SDCM
R _g : 101 R _r : 91 R _{t(15)} : 89
MR 0.56 MDER 0.51

Óptico

PstLM ≤ 1.0 ² SVM ≤ 0.4 ²

Eléctrico

DALI-2 1 DALI Addr.
CP1 220-240 V

Físico

longitud 260 mm ancho 260 mm altura 120 mm
5 kg

Orificio

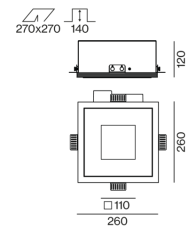
longitud 270 mm ancho 270 mm
espesor mín. del techo 8 mm espesor máx. del techo 25 mm
profundidad empotrada 140 mm

¹ Código RAL

² Valor del producto continente a plena carga (no atenuado)

Caja de empotramiento de chapa de acero para un montaje sin borde en techos de escayola, cara inferior de escayola reforzada con aluminio (pintable); con recorte cuadrado; sin rotura de los bordes; para montaje sin borde en techos de cartón yeso; apropiada para grosores de techo de 8-25 mm; 3 casquillos de conexión plug & play polarizados para alimentación eléctrica de los proyectores; proyector insertable y desplazable sin herramientas mediante soporte magnético; protección de conexión en caliente; componente de luz indirecta en la carcasa; color de luz 3000 K; binning inicialmente MacAdam ≤ 3 SDCM; CRI ≥ 90; mín. 80 % del flujo luminoso después de 50000 horas de funcionamiento; LED energéticamente eficientes con alto rendimiento de color; componente de luz indirecta en el canal atenuable de forma continua mediante DALI; superficie pintada al polvo en blanco tráfico; grado de protección IP20; CP1; incluido convertidor DALI-2; todos los proyectores atenuables simultáneamente mediante DALI; fuente luminosa sustituible por un técnico autorizado; mecanismo de control sustituible por un técnico autorizado;

Diseño del producto



Instrucciones de montaje



MOUNTING HOUSING with glowing square

049-8833537



Proyecto / Tipo

Notas

Cantidad / Fecha

Factor de mantenimiento

Tiempo de funcionamiento [h]	10 000	20 000	30 000	40 000	50 000
LLMF	0.96	0.93	0.89	0.86	0.83
LSF	1	1	1	1	1

MF	LMF × RSMF × LLMF × LSF	RSMF ^a	Factor de mantenimiento del local
MF	Factor de mantenimiento	LLMF	Factor de mantenimiento del flujo luminoso de la lámpara
LMF ^a	Factor de mantenimiento de la luminaria	LSF	Factor de supervivencia de la lámpara

^a De acuerdo a "CIE 97, Maintenance of indoor electric lighting systems", 2005, ISBN 3-900-734-34-8. Los valores deben ser determinados por el planificador.

Tipos de disyuntores

Tipo de disyuntor automático	Número de convertidores
B10	19
B13	24
B16	31
B20	40
C10	31
C13	40
C16	51
C20	66

