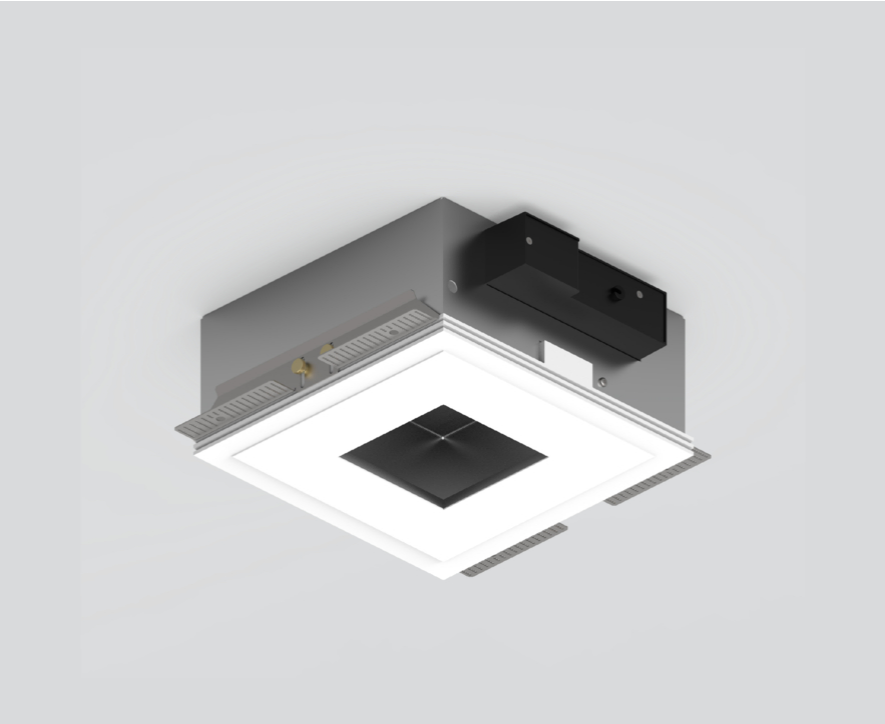


MOUNTING HOUSING with glowing square

049-8833537

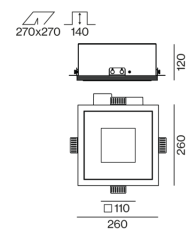


Proyecto / Tipo	
Notas	
Cantidad / Fecha	



Caja de empotramiento de chapa de acero para un montaje sin borde en techos de escayola, cara inferior de escayola reforzada con aluminio (pintable); con recorte cuadrado; sin rotura de los bordes; para montaje sin borde en techos de cartón yeso; apropiada para grosores de techo de 8-25 mm; 3 casquillos de conexión plug & play polarizados para alimentación eléctrica de los proyectores; proyector insertable y desplazable sin herramientas mediante soporte magnético; protección de conexión en caliente; componente de luz indirecta en la carcasa; color de luz 3000 K; binning inicialmente MacAdam ≤ 3 SDCM; CRI ≥ 90 ; min. 80 % del flujo luminoso después de 50000 horas de funcionamiento; LED energéticamente eficientes con alto rendimiento de color; componente de luz indirecta en el canal atenuable de forma continua mediante DALI; superficie pintada al polvo en blanco tráfico; grado de protección IP20; CP1 220-240V; incluido convertidor DALI-2; todos los proyectores atenuables simultáneamente mediante DALI; fuente luminosa sustituible por un técnico autorizado; mecanismo de control sustituible por un técnico autorizado;

Diseño del producto



General

Techo , Empotrado	
blanco tráfico , RAL 9016 ¹	
IP20	

LED

3000 K	
CRI ≥ 90	
MacAdam inicial ≤ 3 SDCM	
R _g : 101 , R _r : 91 , R _{t(1-15)} : 89	
MR 0.56	
MDER 0.51	

Eléctrico

DALI-2	
CP1 220-240V	
1 DALI Addr.	

Físico

longitud 260 mm	
ancho 260 mm	
altura 120 mm	
5 kg	

Orificio

longitud 270 mm	
ancho 270 mm	
espesor mín. del techo 8 mm	
espesor máx. del techo 25 mm	
profundidad empotrada 140 mm	

¹ Código RAL

Instrucciones de montaje

