

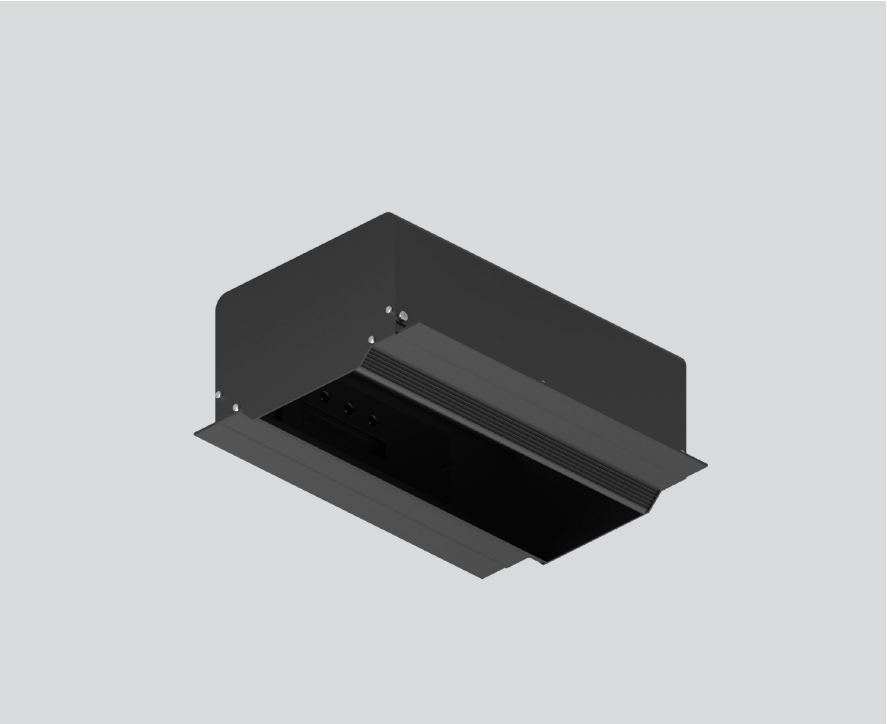
MOUNTING HOUSING

600 trimless linear

049-8846038

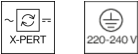
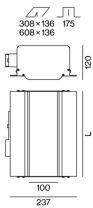


Proyecto / Tipo	
Notas	
Cantidad / Fecha	



Carcasa empotrable de chapa de acero con recorte rectangular; para montaje sin borde en techos de cartón yeso; formación especial de borde con orificios para una mejor adherencia de la masilla; apropiada para grosores de techo de 12,5 mm; 6 casquillos de conexión plug & play polarizados para alimentación eléctrica de los proyectores; proyector insertable y desplazable sin herramientas mediante soporte magnético; protección de conexión en caliente; superficie pintada al polvo en negro intenso; grado de protección IP20; CP1; incluido convertidor DALI-2; todos los proyectores atenuables simultáneamente mediante DALI; mecanismo de control sustituible por un técnico autorizado;

Diseño del producto



General

Techo Empotrado
negro intenso RAL 9005 ¹
IP20

Eléctrico

DALI-2 2 DALI Addr.
CP1 220-240 V
CP2
25 W
Dim DALI, Push Dim, Dim DSI, Dim Dali 2
min 198 V
max 264 V
Corriente Constante
min 50 Hz
max 60 Hz

Físico

longitud 608 mm ancho 269 mm altura 120 mm
--

Orificio

longitud 608 mm ancho 136 mm
espesor mín. del techo 12.5 mm espesor máx. del techo 12.5 mm
profundidad empotrada 175 mm

¹ Código RAL

Instrucciones de montaje



MOUNTING HOUSING

600 trimless linear

049-8846038



Proyecto / Tipo

Notas

Cantidad / Fecha

Tipos de disyuntores

Tipo de disyuntor automático	Número de convertidores
B10	19
B13	24
B16	31
B20	40
C10	31
C13	40
C16	51
C20	66

