

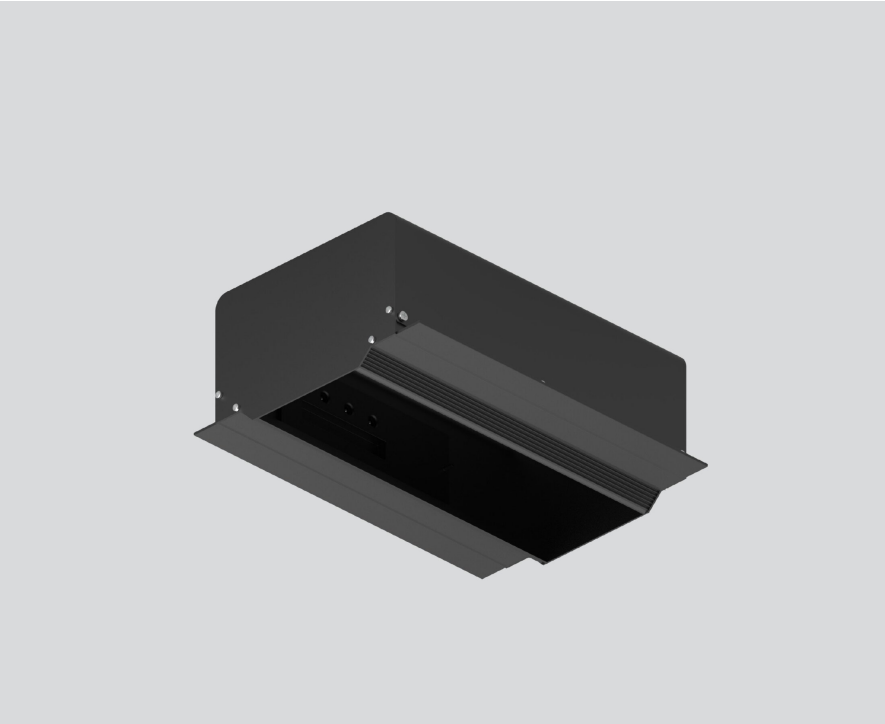
MOUNTING HOUSING

300 trim linear

049-8853038



Proyecto / Tipo
Notas
Cantidad / Fecha



Carcasa empotrable de chapa de acero con recorte rectangular; con borde perimetral; apropiada para grosores de techo de 12,5 mm; 3 casquillos de conexión plug & play polarizados para alimentación eléctrica de los proyectores; proyector insertable y desplazable sin herramientas mediante soporte magnético; protección de conexión en caliente; superficie pintada al polvo en negro intenso; grado de protección IP20; CP1; incluido convertidor DALI-2; todos los proyectores atenuables simultáneamente mediante DALI; mecanismo de control sustituible por un técnico autorizado;

Diseño del producto



General

Techo Empotrado
negro intenso RAL 9005 ¹
IP20

Eléctrico

DALI-2 1 DALI Addr.
CP1 220-240 V
CP2
25 W
Dim DALI, Push Dim, Dim DSI, Dim Dali 2
min 198 V
max 264 V
Corriente Constante
min 50 Hz
max 60 Hz

Físico

longitud 344 mm ancho 254 mm altura 120 mm

Orificio

longitud 335 mm ancho 135 mm
espesor mín. del techo 12.5 mm espesor máx. del techo 12.5 mm
profundidad empotrada 175 mm

¹ Código RAL

Instrucciones de montaje



MOUNTING HOUSING

300 trim linear

049-8853038



Proyecto / Tipo

Notas

Cantidad / Fecha

Tipos de disyuntores

Tipo de disyuntor automático	Número de convertidores
B10	19
B13	24
B16	31
B20	40
C10	31
C13	40
C16	51
C20	66

