

# ARY rod suspended

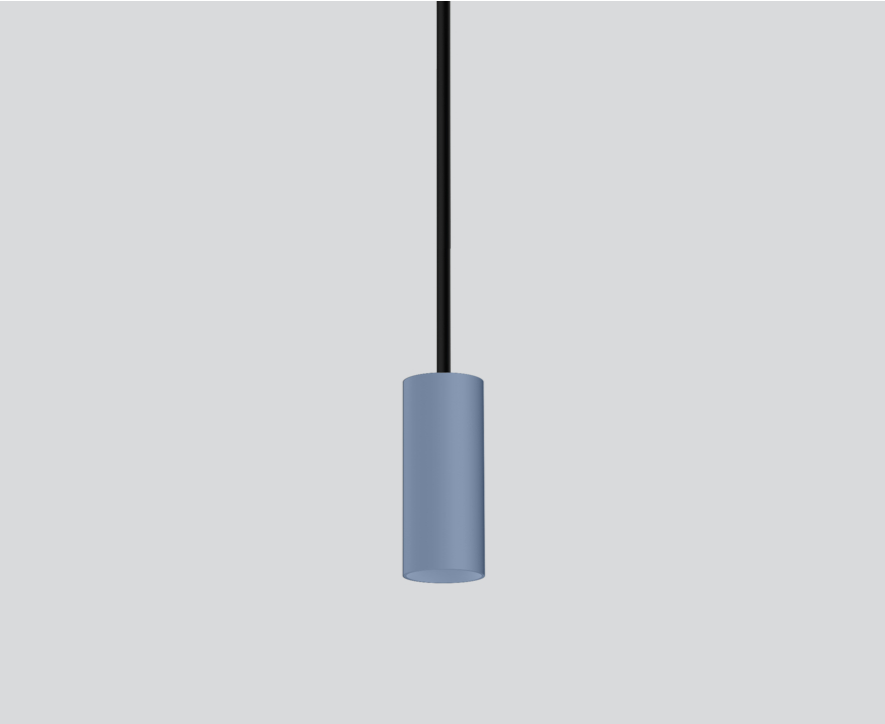
MOVE IT 25 / 25 S / 45  
050-052161XF



Proyecto / Tipo

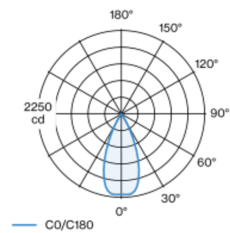
Notas

Cantidad / Fecha



Elemento de luz decorativo de aluminio para luminarias de suspensión; superficie pintada al polvo en colores especiales; elemento de luz insertable y desplazable sin necesidad de herramienta a través de un soporte magnético con bloqueo; alimentación del sistema MOVE IT a través de un perfil electrificado; protección de conexión en caliente; suspensión de barra pendular acortable con perfil en U (colores especiales) de 1500 mm, cable de alimentación en el perfil en U; refrigeración pasiva de los LEDs por medio de una geometría de cuerpo de refrigeración optimizada; con tecnología COB (Chip on Board) para eficiencia máxima; ninguna formación de sombras múltiples; color de luz 4000 K; binning inicialmente MacAdam  $\leq 3$  SDCM; CRI  $\geq 90$ ; mín. 90 % del flujo luminoso después de 50000 horas de funcionamiento; LED energéticamente eficientes con alto rendimiento de color; buen antideslumbramiento a través de nivel de punto de luz retraído; incl. óptica de lente de alta calidad; característica proyección precisa con ángulo de proyección de 44°; grado de protección IP20; CP3; 48 V; no atenuable; fuente luminosa no sustituible;

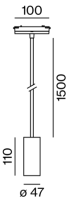
## Distribución luminosa



flood 44°

| h (m) | EO° (lx) | ø (m) |
|-------|----------|-------|
| 1     | 2170     | 0.82  |
| 2     | 540      | 1.64  |
| 3     | 240      | 2.45  |
| 4     | 140      | 3.27  |
| 5     | 90       | 4.09  |

## Diseño del producto



### General

Techo | Barra Suspendida

colores especiales

IP20

1170 lm

### LED

4000 K

IRC  $\geq 90$

L90 / 50000 h

MacAdam inicial  $\leq 3$  SDCM

R<sub>g</sub>: 96 | R<sub>f</sub>: 89 | R<sub>(1-15)</sub>: 89

MR 0.84 | MDER 0.76

### Óptico

flood | ángulo de haz 44°

PstLM  $\leq 1.0^1 2^3 4^1$  | SVM  $\leq 0.4^1 2^3 4$

### Eléctrico

non atenuable

CP3 | 48 V

fijación 14.1 W

fijación 83 lm/W <sup>5</sup>

### Físico

varilla 1500 mm

diámetro 47 mm | altura 110 mm

0.45 kg

<sup>1</sup> soft lens BO 45 007-1965980

<sup>2</sup> wallwasher lens BO 45 007-1965780

<sup>3</sup> oval lens BO 45 007-1965880

<sup>4</sup> Valor del producto continente a plena carga (no atenuado)

<sup>5</sup> incluida la consideración de las pérdidas ópticas, las pérdidas de la unidad de control interno y la eficiencia del dispositivo operativo

## Instrucciones de montaje



## Calculadora de iluminación



# ARY rod suspended

MOVE IT 25 / 25 S / 45

050-052161XF



Proyecto / Tipo

Notas

Cantidad / Fecha

## Factor de mantenimiento

| Tiempo de funcionamiento [h] | 10 000 | 20 000 | 30 000 | 40 000 | 50 000 |
|------------------------------|--------|--------|--------|--------|--------|
| LLMF                         | 0.98   | 0.97   | 0.96   | 0.95   | 0.94   |
| LSF                          | 1      | 1      | 1      | 1      | 1      |

|                  |   |                   |  |
|------------------|---|-------------------|--|
| MF               | LMF × RSMF × LLMF × LSF                 | RSMF <sup>a</sup> | Factor de mantenimiento del local                        |
| MF               | Factor de mantenimiento                 | LLMF              | Factor de mantenimiento del flujo luminoso de la lámpara |
| LMF <sup>a</sup> | Factor de mantenimiento de la luminaria | LSF               | Factor de supervivencia de la lámpara                    |

<sup>a</sup> De acuerdo a "CIE 97, Maintenance of indoor electric lighting systems", 2005, ISBN 3-900-734-34-8. Los valores deben ser determinados por el planificador.

## Accesorios de montaje

### RING TRACK MOUNTED

| COLOR          | Ø (MM) | NÚMERO(S) DE ARTÍCULO |
|----------------|--------|-----------------------|
| blanco tráfico | 50     | 050-0510117           |
| negro intenso  | 50     | 050-0510118           |



### RING CEILING MOUNTED

| COLOR          | Ø (MM) | NÚMERO(S) DE ARTÍCULO |
|----------------|--------|-----------------------|
| blanco tráfico | 50     | 050-0510217           |
| negro intenso  | 50     | 050-0510218           |



## Accesorios opticos

### OVAL LENS

| Ø (MM) | NÚMERO(S) DE ARTÍCULO |
|--------|-----------------------|
| 42     | 007-1965880           |



### SOFT LENS

| Ø (MM) | NÚMERO(S) DE ARTÍCULO |
|--------|-----------------------|
| 42     | 007-1965980           |



### WALLWASHER LENS

| Ø (MM) | NÚMERO(S) DE ARTÍCULO |
|--------|-----------------------|
| 42     | 007-1965780           |

