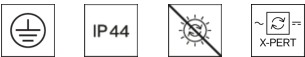
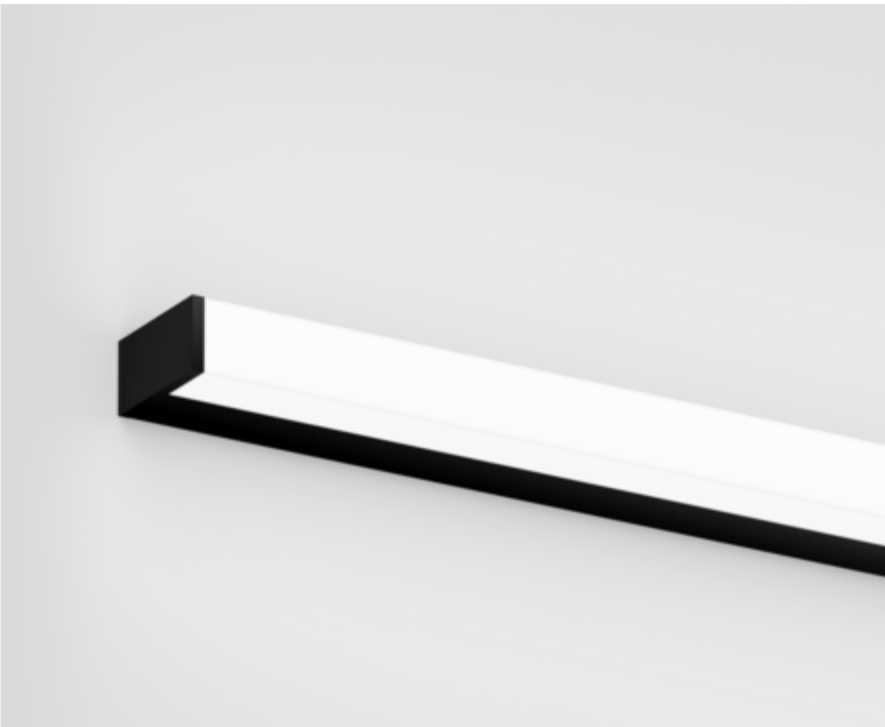




Proyecto / Tipo

Notas

Cantidad / Fecha



General

Pared | Superficie

negro | RAL 9005 ¹

Tapa terminal negro

IP44

2010 lm

LED

3000 K

IRC ≥ 90

L80 / 50000 h

MacAdam inicial ≤ 3 SDCM

R_g: 99 | R_f: 91 | R_{fl-15}: 89

MR 0.61 | MDER 0.55

Óptico

High Performance Opal | opal (lambertsch)

PstLM ≤ 1.0 ² | SVM ≤ 0.4 ²

Eléctrico

non atenuable

CP1 | 220-240 V

sistema 19.7 W

sistema 102 lm/W ³

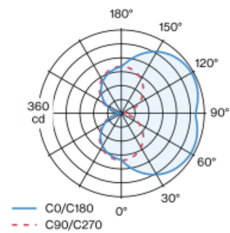
Físico

longitud 900 mm | ancho 80 mm | altura 40 mm

1.3 kg

Cuerpo de lámpara de perfil extrusionado de aluminio; versión angular; ningún tornillo visible; superficie pintada al polvo en negro; tapa terminal pintada al polvo en negro; apropiado para el montaje en pared; perfil de luminaria premontable; con proyección de luz por tres lados; tapa HPO (High Performance Opal) para iluminación homogénea; color de luz 3000 K; binning inicialmente MacAdam ≤ 3 SDCM; CRI ≥ 90; min. 80 % del flujo luminoso después de 50000 horas de funcionamiento; LED energéticamente eficientes con alto rendimiento de color; grado de protección IP44; CP1; 220-240 V; incluido convertidor, no regulable; fuente luminosa no sustituible; mecanismo de control sustituible por un técnico autorizado;

Distribución luminosa



Diseño del producto



¹ Código RAL
² Valor del producto continente a plena carga (no atenuado)
³ incluida la consideración de las pérdidas ópticas, las pérdidas de la unidad de control interno y la eficiencia del dispositivo operativo

Instrucciones de montaje

