

Protokoll

Equivalent sound absorption area according to ISO 354

Measurement of sound absorption in a reverberation room

Client: XAL GmbH, Auer-Welsbach-Gasse 36, AT-8055 Graz Date of test: 16.05.2018
 Description: **Produktname: TASK ACOUSTIC HALF SQUARE**
 Object: Aufbau des Prüfkörpers gemäß EN ISO 354, Punkt 6.2.2
 Aufbau bestehend aus insgesamt 4 Stück TASK ACOUSTIC HALF SQUARE (4x je 1155 mm x 573 mm x 30 mm, L x B x H) in einem Abstand von d = 200 cm zueinander zufällig verteilt.
 Abstand zum Boden mittels Gewindestangen hergestellt.
 • Abstand vom Boden zur Unterkante des Prüfkörpers: d ~ 955 mm

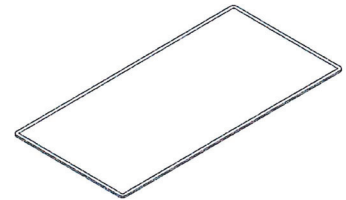
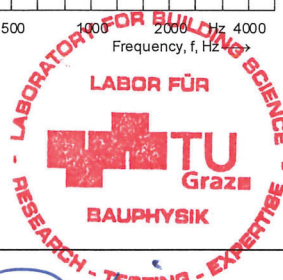
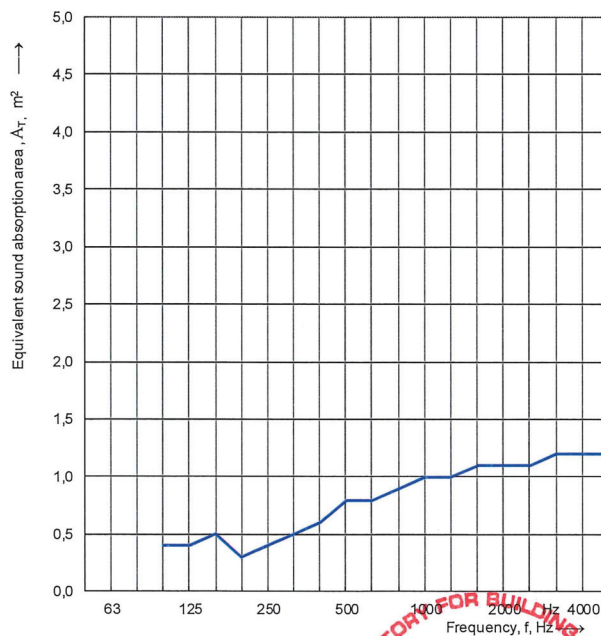


Abbildung 1: exemplarische Darstellung des Prüfkörpers
(entspricht nicht der tatsächlichen Einbausituation)

Empty reverberation room:	Reverberation room with object
Relative humidity: 47,4 %	Relative humidity: 55,5 %
Temperature: 20,7 °C	Temperature: 19,6 °C
Barometric pressure: 97,1 kPa	Barometric pressure: 97,1 kPa

Surface area: 5,30 m²
 Room volume: 244,3 m³
 Total room area S_T : 240,1 m²

Frequency f [Hz]	A_T 1/3 octave [m²]
50	
63	
80	
100	0,4
125	0,4
160	0,5
200	0,3
250	0,4
315	0,5
400	0,6
500	0,8
630	0,8
800	0,9
1000	1,0
1250	1,0
1600	1,1
2000	1,1
2500	1,1
3150	1,2
4000	1,2
5000	1,2



Name of test institute: Labor für Bauphysik
 No. of test report: B18-020-A17004-354a_kaso_area

Date: 16.05.2018 Signature: DI J. Kasim