

# MOVE IN 45 square

trim

063-8421517S 063-8842118 002-90722



Proyecto / Tipo

Notas

Cantidad / Fecha



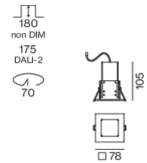
Elemento proyector cuadrado de aluminio; superficie pintada al polvo en blanco tráfico; montaje sin herramientas mediante kit de montaje con sistema de inserción por bola patentado; lámpara empotrable con borde perimetral negro intenso; apropiada para grosores de techo de 2-25 mm; proyector altura ajustable sin herramienta: enrasado al techo, sobresaliente 25 mm o 35 mm; refrigeración pasiva de los LEDs por medio de una geometría de cuerpo de refrigeración optimizada; con tecnología COB (Chip on Board) para eficiencia máxima; ninguna formación de sombras múltiples; color de luz 3000 K; binning inicialmente MacAdam  $\leq 2$  SDCM; CRI  $\geq 90$ ; mín. 80 % del flujo luminoso después de 50000 horas de funcionamiento; LED energéticamente eficientes con alto rendimiento de color; reflector de alta calidad vaporizado de aluminio con revestimiento de facetas esféricas; característica de difusión precisa con ángulo de proyección de 12°; buen antideslumbramiento a través de nivel de punto de luz retraído; el accesorio óptico está disponible como accesorio; el accesorio se menciona por separado; grado de protección IP20; CP2; 220-240 V; incluido convertidor, no regulable; Convertidor cableado en el lado secundario; fuente luminosa sustituible por un técnico autorizado; mecanismo de control sustituible por un técnico autorizado;

## Distribución luminosa



h (m)	EO° (lx)	ø (m)
1	14700	0.21
2	3700	0.42
3	1600	0.63
4	900	0.84
5	600	1.06

## Diseño del producto



### General

Techo | Semi-empotrado  
blanco tráfico | RAL 9016  
Set de montaje negro intenso  
IP20  
1160 lm  
fijación 92 lm/W <sup>1</sup>

### LED

3000 K  
IRC  $\geq 90$   
L80 / 50000 h  
MacAdam inicial  $\leq 2$  SDCM  
R<sub>g</sub>: 99 | R<sub>f</sub>: 90 | R<sub>t(1-15)</sub>: 87  
MR 0.6 | MDER 0.54

### Óptico

spot | ángulo de haz 12°  
PstLM  $\leq 1.0$  <sup>2</sup> | SVM  $\leq 0.4$  <sup>3</sup>

### Eléctrico

non atenuable  
CP2 | 220-240 V  
sistema 14.9 W | fijación 12.7 W  
37 Vf | 350 mA

### Físico

borde  
diámetro 78 mm | altura 105 mm  
0.66 kg

### Orificio

diámetro 70 mm  
espesor mín. del techo 2 mm | espesor máx. del techo 25 mm  
profundidad empotrada 180 mm

<sup>1</sup> incluida la consideración de las pérdidas ópticas, las pérdidas de la unidad de control interno y la eficiencia del dispositivo operativo  
<sup>2</sup> Valor del producto continente a plena carga (no atenuado)  
<sup>3</sup> incluida la consideración de las pérdidas ópticas y las pérdidas de la unidad de control interna

## Instrucciones de montaje



## Calculadora de iluminación



# MOVE IN 45 square

trim

063-8421517S 063-8842118 002-90722



Proyecto / Tipo	
Notas	
Cantidad / Fecha	

## Factor de mantenimiento

Tiempo de funcionamiento [h]	10 000	20 000	30 000	40 000	50 000
LLMF	0.964	0.923	0.884	0.847	0.811
LSF	1	1	1	1	1

MF	LMF × RSMF × LLMF × LSF	RSMF <sup>a</sup>	Factor de mantenimiento del local
MF	Factor de mantenimiento	LLMF	Factor de mantenimiento del flujo luminoso de la lámpara
LMF <sup>a</sup>	Factor de mantenimiento de la luminaria	LSF	Factor de supervivencia de la lámpara

<sup>a</sup> De acuerdo a "CIE 97, Maintenance of indoor electric lighting systems", 2005, ISBN 3-900-734-34-8. Los valores deben ser determinados por el planificador.

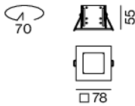
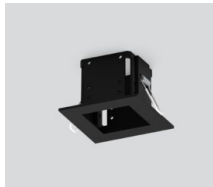
## Tipos de disyuntores

Tipo de disyuntor automático	Numero de fijaciones
B10	31
B13	40
B16	50
B20	62
B25	78
C10	52
C13	67
C16	85
C20	104
C25	130

## Componentes

### MOUNTING HOUSING with trim

TIPO	COLOR	L-AN-AL (MM)	NÚMERO(S) DE ARTÍCULO
for installation in ceilings	negro intenso	78-78-55	063-8842118



### POWER SUPPLY

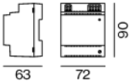
L-AN-AL (MM)	NÚMERO(S) DE ARTÍCULO
180-30-21	002-90722



## Accesorios eléctricos opcionales

### DIN RAIL POWER SUPPLY

L-AN-AL (MM)	NÚMERO(S) DE ARTÍCULO
72-90-63	005-6520210



### DIN RAIL LED DRIVER

L-AN-AL (MM)	NÚMERO(S) DE ARTÍCULO
36-88-59	005-6121030



# MOVE IN 45 square

trim

063-8421517S 063-8842118 002-90722



Proyecto / Tipo

Notas

Cantidad / Fecha

## Otros accesorios

### SPECIAL MOUNTING TOOL

TIPO	Ø (MM)	NÚMERO(S) DE ARTÍCULO
for ARY   MOVE IN 45   NOBA trimless   TULA	100	063-8912110



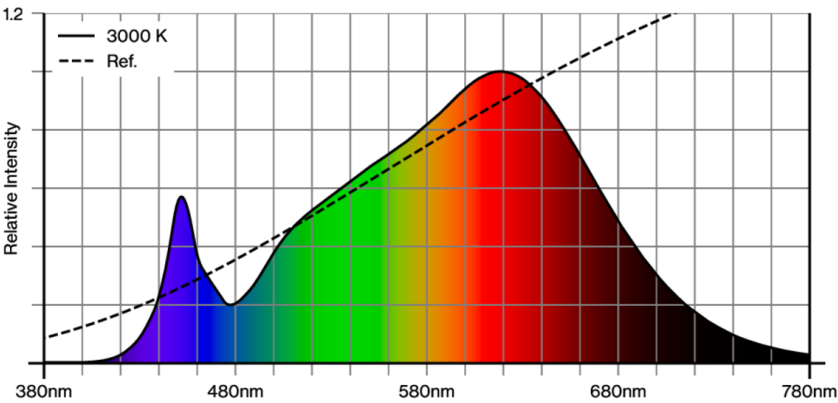
## Accesorios opticos

### HONEYCOMB LOUVER

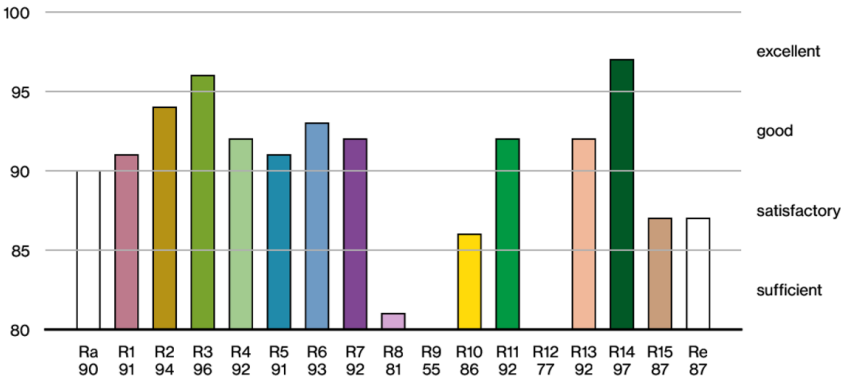
TIPO	COLOR	Ø (MM)	NÚMERO(S) DE ARTÍCULO
for BO 45   JUST 45   MOVE IN 45   TARO 45   TULA micro	negro intenso	42	007-1965188



## Reproducción del color



CRI/R<sub>a</sub> ≥ 91 R<sub>e</sub> ≥ 87 (3000 K)



# MOVE IN 45 square

trim

063-8421517S 063-8842118 002-90722



Proyecto / Tipo	
Notas	
Cantidad / Fecha	

## TM30 colour vector graphic



The black line represents the black body reference. The red line indicates the results of the test light source. The deviation from the test light source to the reference is shown and is marked by arrows. The shorter the arrows, the higher the color rendering.

