

UNICO wall 2 lamps

surface

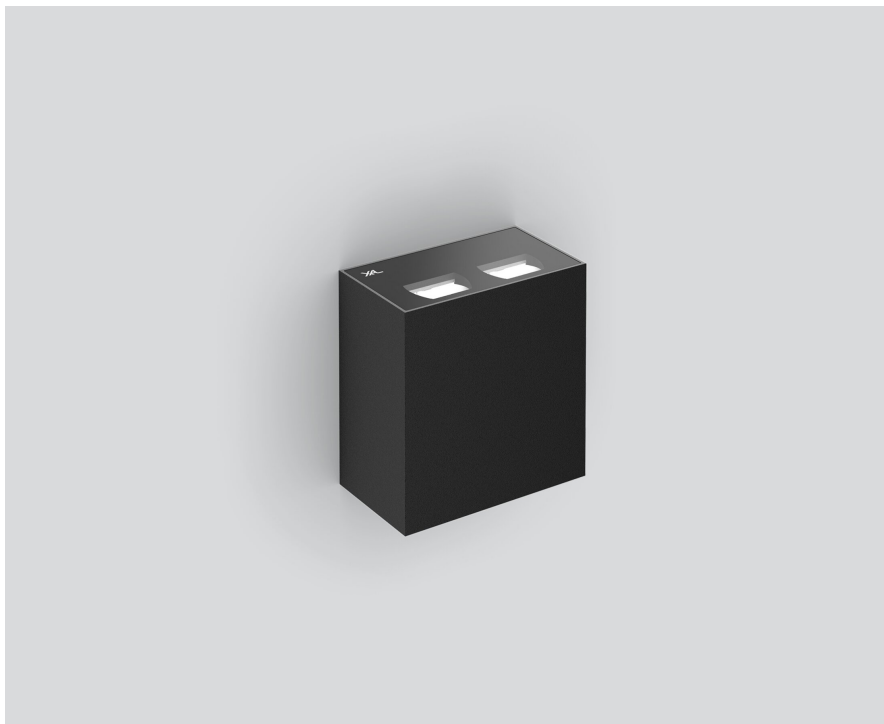
090-0L261TB001



Proyecto / Tipo

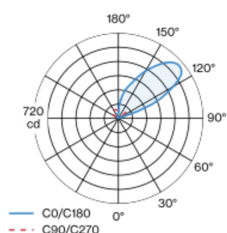
Notas

Cantidad / Fecha

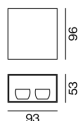


Uplight múltiple rectang. alum. para montaje superf.; cuerpo luminoso insertable en la placa de montaje por enclavamiento y sin necesidad de herramienta; convertidor integrado en el cuerpo luminoso; superficie pintada al polvo en negro intenso; equipado con dos insertos lumin.; reflector de alta calidad con óptica micro-facetada, superficie vaporizada de aluminio; iluminación homogénea de la pared o bien del techo mediante distribución uniforme de la luz; refrigeración pasiva de los LEDs por medio de una geometría de cuerpo de refrigeración optimizada; color de luz 4000 K; binning inicialmente MacAdam ≤ 3 SDCM; CRI ≥ 90 ; min. 80 % del flujo luminoso después de 50000 h de vida útil; LEDs de alta eficiencia que proporcionan una alta reproducción cromática; grado de protección IP20; CP1; 220-240 V; apropiado para cableado pasante; incluido convertidor, no regulable; fuente luminosa no sustituible; mecanismo de control sustituible por un técnico autorizado;

Distribución luminosa



Diseño del producto



General

Pared | Superficie

negro intenso | RAL 9005 ¹

IP20

744 lm

LED

4000 K

IRC ≥ 90

L80 / 50000 h

MacAdam inicial ≤ 3 SDCM

R_g: 102 | R_f: 93 | R_{f(1-15)}: 92

MR 0.81 | MDER 0.74

Óptico

asymmetric

PstLM ≤ 1.0 ² | SVM ≤ 0.4 ²

Eléctrico

non atenuable | 1 DALI Addr.

CP1 | 220-240 V

sistema 17.3 W

sistema 43 lm/W ³

Físico

longitud 93 mm | ancho 53 mm | altura 96 mm

0.6 kg

¹ Código RAL

² Valor del producto continente a plena carga (no atenuado)

³ incluida la consideración de las pérdidas ópticas, las pérdidas de la unidad de control interno y la eficiencia del dispositivo operativo

Instrucciones de montaje

