

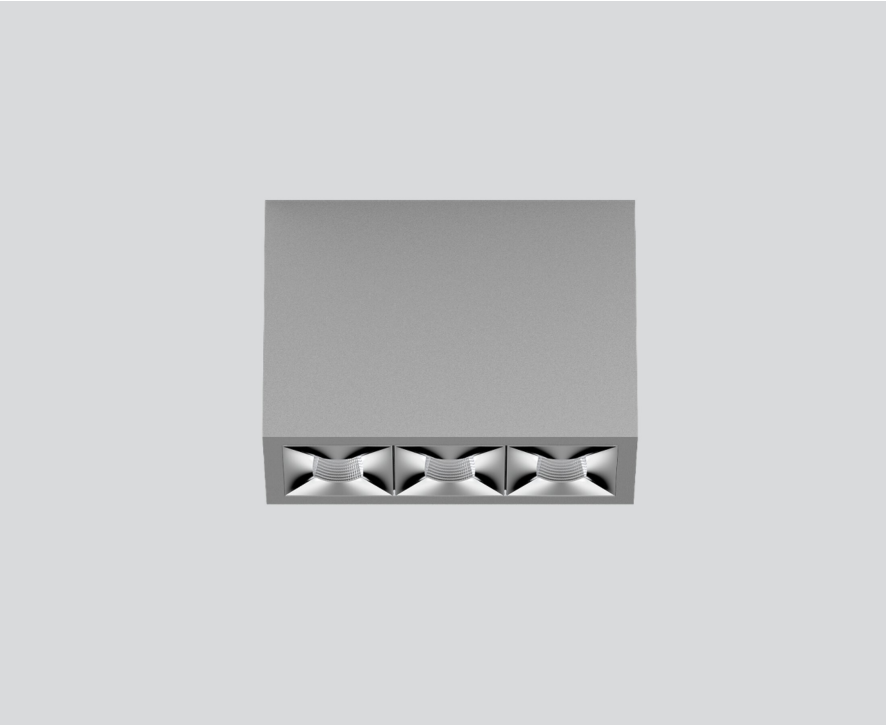
# UNICO L3 basic

ceiling

090-1L343EG001

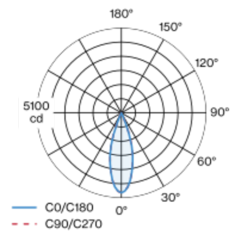


Proyecto / Tipo	
Notas	
Cantidad / Fecha	



Downlight múltiple de aluminio rectangular de superficie; cuerpo luminoso insertable en la placa de montaje por enclavamiento y sin necesidad de herramienta; convertidor integrado en el cuerpo luminoso; superficie pintada al polvo en aluminio blanco; equipado con tres ópticas medium square; distribución de luz simétrica con precisa característica de emisión, ángulo de emisión 32°; reflector de alta calidad con óptica micro-facetada, superficie vaporizada de aluminio; Reflector cromo; UGR ≤ 10; refrigeración pasiva de los LEDs por medio de una geometría de cuerpo de refrigeración optimizada; color de luz 2700 K; binning inicialmente MacAdam ≤ 3 SDCM; CRI ≥ 90; mín. 90 % del flujo luminoso después de 50000 h de vida útil; LEDS de alta eficiencia que proporcionan una alta reproducción cromática; grado de protección IP20; CP1; 220-240 V; incluido convertidor DALI-2; fuente luminosa no sustituible; mecanismo de control sustituible por un técnico autorizado; sin reverberación;

## Distribución luminosa



## Diseño del producto



### General

Techo   Superficie	
aluminio blanco   RAL 9006 <sup>1</sup>	
Reflector cromo	
IP20	
1330 lm	

### LED

2700 K	
IRC ≥ 90	
L90 / 50000 h	
MacAdam inicial ≤ 3 SDCM	
R <sub>g</sub> : 101   R <sub>f</sub> : 91   R <sub>t1-15</sub> : 89	
MR 0.56   MDER 0.51	

### Óptico

medium square   ángulo de haz 32°	
UGR ≤ 10	
PstLM ≤ 1.0 <sup>2</sup>   SVM ≤ 0.4 <sup>2</sup>	

### Eléctrico

DALI-2   1 DALI Addr.	
CP1   220-240 V	
sistema 17.9 W	
sistema 74 lm/W <sup>3</sup>	

### Físico

longitud 126 mm   ancho 51 mm   altura 90 mm	
0.45 kg	

<sup>1</sup> Código RAL  
<sup>2</sup> Valor del producto continente a plena carga (no atenuado)  
<sup>3</sup> incluida la consideración de las pérdidas ópticas, las pérdidas de la unidad de control interno y la eficiencia del dispositivo operativo

## Instrucciones de montaje



## Calculadora de iluminación

