

# UNICO L3 basic

ceiling

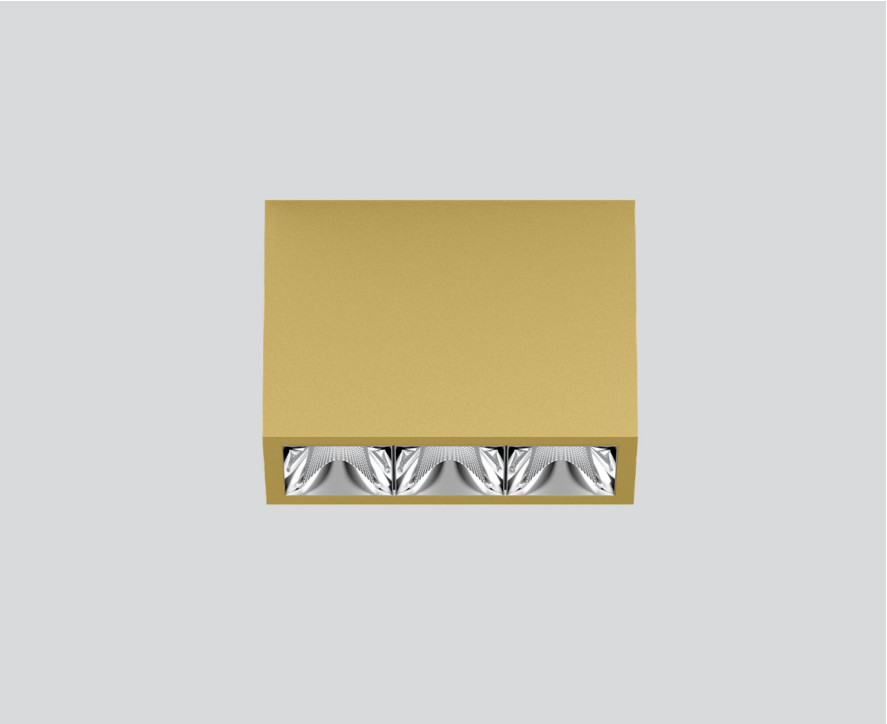
090-1L341D9001



Proyecto / Tipo

Notas

Cantidad / Fecha



Downlight múltiple de aluminio rectangular de superficie; cuerpo luminoso insertable en la placa de montaje por enclavamiento y sin necesidad de herramienta; convertidor integrado en el cuerpo luminoso; superficie pintada al polvo en gold dust; equipado con tres ópticas wide flood round; distribución de luz simétrica con precisa característica de emisión, ángulo de emisión 72°; reflector de alta calidad con óptica micro-facetada, superficie vaporizada de aluminio; Reflector cromo; refrigeración pasiva de los LEDs por medio de una geometría de cuerpo de refrigeración optimizada; color de luz 2700 K; binning inicialmente MacAdam  $\leq 3$  SDCM; CRI  $\geq 90$ ; mín. 90 % del flujo luminoso después de 50000 h de vida útil; LEDS de alta eficiencia que proporcionan una alta reproducción cromática; grado de protección IP20; CP1; 220-240 V; incluido convertidor, no regulable; fuente luminosa no sustituible; mecanismo de control sustituible por un técnico autorizado; sin reverberación;

## Distribución luminosa



## Diseño del producto



### General

Techo | Superficie

gold dust | RAL 260-M<sup>1</sup>

Reflector cromo

IP20

1540 lm

### LED

2700 K

IRC  $\geq 90$

L90 / 50000 h

MacAdam inicial  $\leq 3$  SDCM

R<sub>g</sub>: 101 | R<sub>f</sub>: 91 | R<sub>t1-15</sub>: 89

MR 0.56 | MDER 0.51

### Óptico

wide flood round | ángulo de haz 72°

$\geq 65^\circ$  <3000 cd/m<sup>2</sup>

PstLM  $\leq 1.0$ <sup>2</sup> | SVM  $\leq 0.4$ <sup>2</sup>

### Eléctrico

non atenuable | 1 DALI Addr.

CP1 | 220-240 V

sistema 17.9 W

sistema 86 lm/W<sup>3</sup>

### Físico

longitud 126 mm | ancho 51 mm | altura 90 mm

0.45 kg

<sup>1</sup> Código RAL  
<sup>2</sup> Valor del producto continente a plena carga (no atenuado)  
<sup>3</sup> incluida la consideración de las pérdidas ópticas, las pérdidas de la unidad de control interno y la eficiencia del dispositivo operativo

## Instrucciones de montaje



## Calculadora de iluminación



# UNICO L3 basic

ceiling

090-1L341D9001



Proyecto / Tipo

Notas

Cantidad / Fecha

## Factor de mantenimiento

| Tiempo de funcionamiento [h] | 10 000                                  | 20 000            | 30 000   | 40 000 | 50 000 |
|------------------------------|---|-------------------|--|--------|--------|
| LLMF                         | 0.96                                    | 0.95              | 0.95   | 0.94   | 0.93   |
| LSF                          | 1                                       | 1                 | 1  | 1      | 1      |
| MF                           | LMF × RSMF × LLMF × LSF                 |                   |  |        |        |
| MF                           | Factor de mantenimiento                 |                   |  |        |        |
| LMF <sup>a</sup>             | Factor de mantenimiento de la luminaria |                   |  |        |        |
|                              |   | RSMF <sup>a</sup> | Factor de mantenimiento del local                        |        |        |
|                              |   | LLMF              | Factor de mantenimiento del flujo luminoso de la lámpara |        |        |
|                              |   | LSF               | Factor de supervivencia de la lámpara                    |        |        |

<sup>a</sup> De acuerdo a "CIE 97, Maintenance of indoor electric lighting systems", 2005, ISBN 3-900-734-34-8. Los valores deben ser determinados por el planificador.

## Tipos de disyuntores

| Tipo de disyuntor automático | Numero de fijaciones |
|------------------------------|----------------------|
| B10                          | 42                   |
| B16                          | 68                   |
| B20                          | 85                   |
| C10                          | 57                   |
| C16                          | 91                   |
| C20                          | 114                  |

