

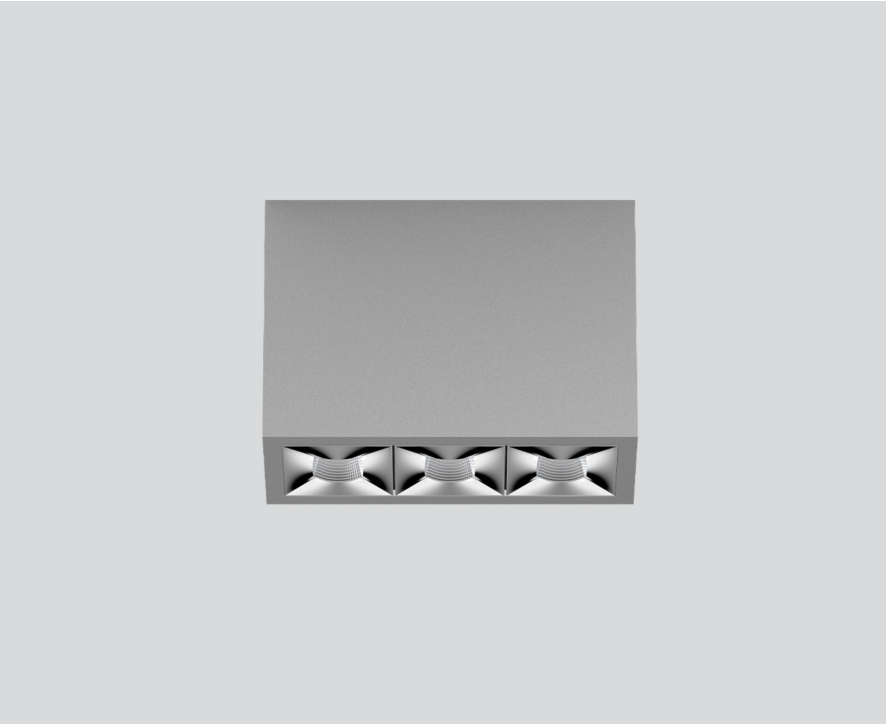
UNICO L3 basic

ceiling

090-1L351EG001

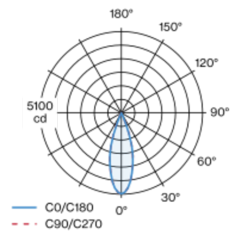


Proyecto / Tipo
Notas
Cantidad / Fecha



Downlight múltiple de aluminio rectangular de superficie; cuerpo luminoso insertable en la placa de montaje por enclavamiento y sin necesidad de herramienta; convertidor integrado en el cuerpo luminoso; superficie pintada al polvo en aluminio blanco; equipado con tres ópticas medium square; distribución de luz simétrica con precisa característica de emisión, ángulo de emisión 32°; reflector de alta calidad con óptica micro-facetada, superficie vaporizada de aluminio; Reflector cromo; UGR ≤ 10; refrigeración pasiva de los LEDs por medio de una geometría de cuerpo de refrigeración optimizada; color de luz 3000 K; binning inicialmente MacAdam ≤ 3 SDCM; CRI ≥ 90; mín. 90 % del flujo luminoso después de 50000 h de vida útil; LEDS de alta eficiencia que proporcionan una alta reproducción cromática; grado de protección IP20; CP1; 220-240 V; incluido convertidor, no regulable; fuente luminosa no sustituible; mecanismo de control sustituible por un técnico autorizado; sin reverberación;

Distribución luminosa



Diseño del producto



General

Techo Superficie
aluminio blanco RAL 9006 ¹
Reflector cromo
IP20
1410 lm

LED

3000 K
IRC ≥ 90
L90 / 50000 h
MacAdam inicial ≤ 3 SDCM
R _g : 100 R _f : 92 R _{f(1-15)} : 91
MR 0.64 MDER 0.58

Óptico

medium square ángulo de haz 32°
UGR ≤ 10
PstLM ≤ 1.0 ² SVM ≤ 0.4 ²

Eléctrico

non atenuable 1 DALI Addr.
CP1 220-240 V
sistema 17.9 W
sistema 79 lm/W ³

Físico

longitud 126 mm ancho 51 mm altura 90 mm
0.45 kg

¹ Código RAL
² Valor del producto continente a plena carga (no atenuado)
³ incluida la consideración de las pérdidas ópticas, las pérdidas de la unidad de control interno y la eficiencia del dispositivo operativo

Instrucciones de montaje



Calculadora de iluminación



UNICO L3 basic

ceiling

090-1L351EG001



Proyecto / Tipo

Notas

Cantidad / Fecha

Factor de mantenimiento

Tiempo de funcionamiento [h]		10 000	20 000	30 000	40 000	50 000
LLMF		0.96	0.95	0.95	0.94	0.93
LSF		1	1	1	1	1
MF	$LMF \times RSMF \times LLMF \times LSF$					
MF	Factor de mantenimiento					
LMF ^a	Factor de mantenimiento de la luminaria					
			RSMF ^a	Factor de mantenimiento del local		
			LLMF	Factor de mantenimiento del flujo luminoso de la lámpara		
			LSF	Factor de supervivencia de la lámpara		

^a De acuerdo a "CIE 97, Maintenance of indoor electric lighting systems", 2005, ISBN 3-900-734-34-8. Los valores deben ser determinados por el planificador.

Tipos de disyuntores

Tipo de disyuntor automático	Numero de fijaciones
B10	42
B16	68
B20	85
C10	57
C16	91
C20	114

