

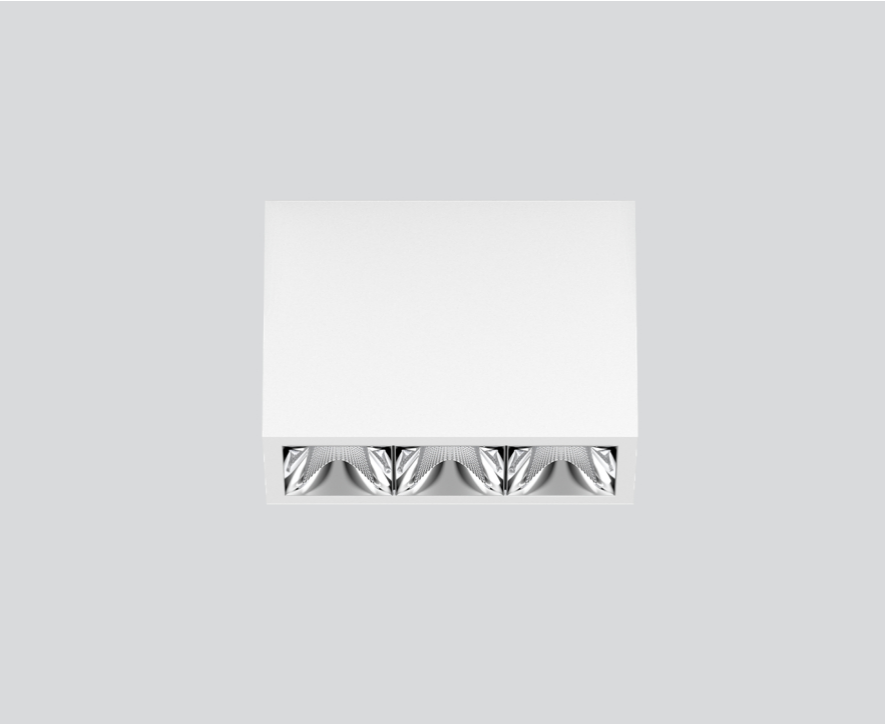
UNICO L3 basic

ceiling

090-1L363DW001



Proyecto / Tipo
Notas
Cantidad / Fecha



General

Techo , Superficie
blanco , RAL 9016 ¹
Reflector cromo
IP20
1760 lm

LED

4000 K
IRC ≥ 90
L90 / 50000 h
MacAdam inicial ≤ 3 SDCM
R _g : 102 , R _f : 93 , R _{f(15)} : 92
MR 0.81
MDER 0.74

Óptico

wide flood round
ángulo de haz 72°
$\geq 65^\circ < 3000 \text{ cd/m}^2$
PstLM ≤ 1.0 ²
SVM ≤ 0.4 ²

Downlight múltiple de aluminio rectangular de superficie; cuerpo luminoso insertable en la placa de montaje por enclavamiento y sin necesidad de herramienta; convertidor integrado en el cuerpo luminoso; superficie pintada al polvo en blanco; equipado con tres ópticas wide flood round; distribución de luz simétrica con precisa característica de emisión, ángulo de emisión 72°; reflector de alta calidad con óptica micro-facetada, superficie vaporizada de aluminio; Reflector cromo; refrigeración pasiva de los LEDs por medio de una geometría de cuerpo de refrigeración optimizada; color de luz 4000 K; binning inicialmente MacAdam ≤ 3 SDCM; CRI ≥ 90 ; mín. 90 % del flujo luminoso después de 50000 h de vida útil; LEDS de alta eficiencia que proporcionan una alta reproducción cromática; grado de protección IP20; CP1; 220-240 V; incluido convertidor DALI-2; fuente luminosa no sustituible; mecanismo de control sustituible por un técnico autorizado; sin reverberación;

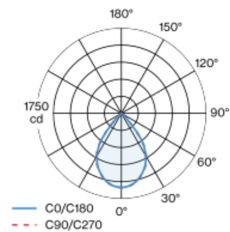
Eléctrico

DALI-2
220-240 V
sistema 17.9 W
sistema 98 lm/W ³
CP1

Físico

longitud 126 mm
ancho 51 mm
altura 90 mm
0.45 kg

Distribución luminosa



Diseño del producto



¹ Código RAL
² Valor del producto continente a plena carga (no atenuado)
³ incluida la consideración de las pérdidas ópticas, las pérdidas de la unidad de control interno y la eficiencia del dispositivo operativo

Instrucciones de montaje



Calculadora de iluminación

