

# UNICO L6 basic

ceiling

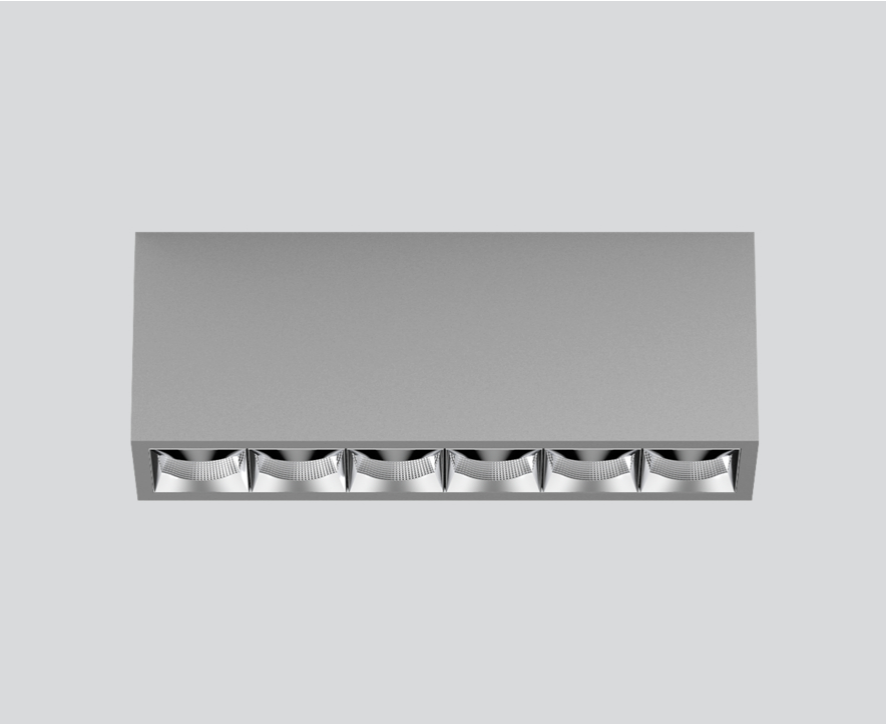
090-1L663RG001



Proyecto / Tipo

Notas

Cantidad / Fecha



### General

Techo , Superficie

gris , RAL 9006 <sup>1</sup>

Reflector cromo

IP20

2530 lm

### LED

4000 K

IRC ≥ 90

L90 / 50000 h

MacAdam inicial ≤ 3 SDCM

R<sub>g</sub>: 102 , R<sub>f</sub>: 93 , R<sub>f(1-15)</sub>: 92

MR 0.81

MDER 0.74

### Óptico

rectangular medium

ángulo de haz 34°x69°

PstLM ≤ 1.0 <sup>2</sup>

SVM ≤ 0.4 <sup>2</sup>

### Eléctrico

DALI-2

220-240 V

sistema 27.1 W

sistema 93 lm/W<sup>3</sup>

CP1

### Físico

longitud 239 mm

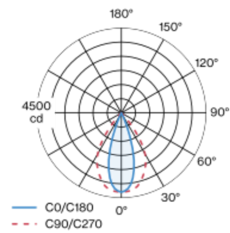
ancho 51 mm

altura 90 mm

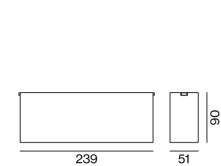
0.7 kg

Downlight múltiple de aluminio rectangular de superficie; cuerpo luminoso insertable en la placa de montaje por enclavamiento y sin necesidad de herramienta; convertidor integrado en el cuerpo luminoso; superficie pintada al polvo en gris; equipado con seis ópticas de pasillo (rectangular medium); distribución de luz simétrica con precisa característica de emisión, ángulo de emisión 34°x69°; reflector de alta calidad con óptica micro-facetada, superficie vaporizada de aluminio; Reflector cromo; refrigeración pasiva de los LEDs por medio de una geometría de cuerpo de refrigeración optimizada; color de luz 4000 K; binning inicialmente MacAdam ≤ 3 SDCM; CRI ≥ 90; mín. 90 % del flujo luminoso después de 50000 h de vida útil; LEDS de alta eficiencia que proporcionan una alta reproducción cromática; grado de protección IP20; CP1; 220-240 V; incluido convertidor DALI-2; fuente luminosa no sustituible; mecanismo de control sustituible por un técnico autorizado; sin reverberación;

### Distribución luminosa



### Diseño del producto



<sup>1</sup> Código RAL

<sup>2</sup> Valor del producto continente a plena carga (no atenuado)

<sup>3</sup> incluida la consideración de las pérdidas ópticas, las pérdidas de la unidad de control interno y la eficiencia del dispositivo operativo

### Instrucciones de montaje



### Calculadora de iluminación

