

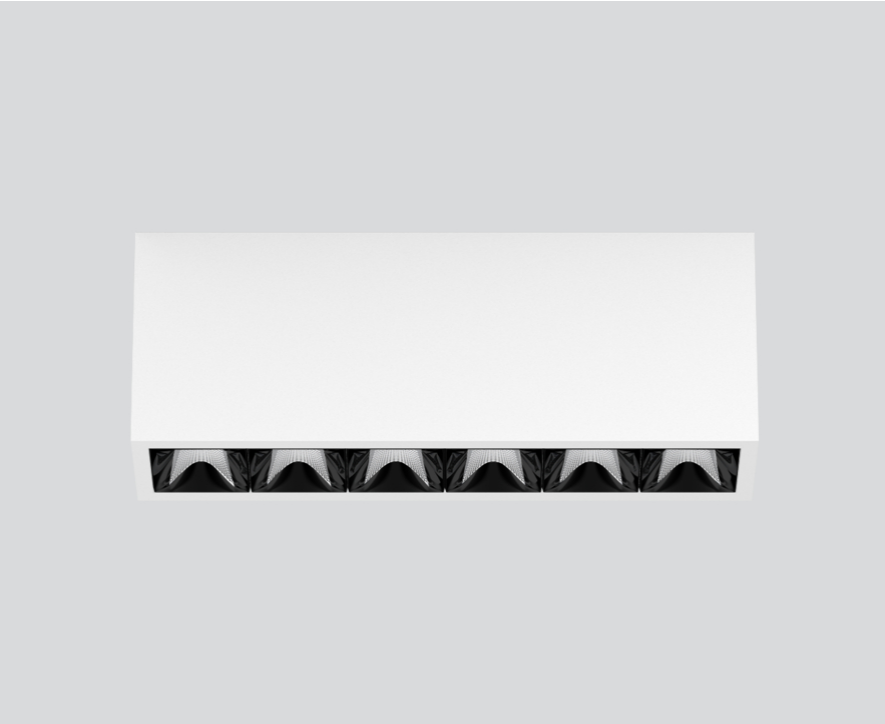
UNICO L6 basic

ceiling

090-1L643DWB01



Proyecto / Tipo	
Notas	
Cantidad / Fecha	



General

Techo , Superficie	
blanco , RAL 9016 ¹	
Reflector negro	
IP20	
2480 lm	

LED

2700 K	
IRC ≥ 90	
L90 / 50000 h	
MacAdam inicial ≤ 3 SDCM	
R _g : 101 , R _f : 91 , R _{t(1-15)} : 89	
MR 0.56	
MDER 0.51	

Óptico

wide flood round	
ángulo de haz 72°	
≥65° <3000 cd/m ²	
PstLM ≤ 1.0 ²	
SVM ≤ 0.4 ²	

Downlight múltiple de aluminio rectangular de superficie; cuerpo luminoso insertable en la placa de montaje por enclavamiento y sin necesidad de herramienta; convertidor integrado en el cuerpo luminoso; superficie pintada al polvo en blanco; equipado con seis ópticas wide flood round; distribución de luz simétrica con precisa característica de emisión, ángulo de emisión 72°; reflector de alta calidad con óptica micro-facetada, superficie vaporizada de aluminio; Reflector negro; refrigeración pasiva de los LEDs por medio de una geometría de cuerpo de refrigeración optimizada; color de luz 2700 K; binning inicialmente MacAdam ≤ 3 SDCM; CRI ≥ 90; mín. 90 % del flujo luminoso después de 50000 h de vida útil; LEDS de alta eficiencia que proporcionan una alta reproducción cromática; grado de protección IP20; CP1; 220-240 V; incluido convertidor DALI-2; fuente luminosa no sustituible; mecanismo de control sustituible por un técnico autorizado; sin reverberación;

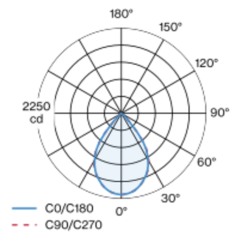
Eléctrico

DALI-2	
220-240 V	
sistema 27.1 W	
sistema 92 lm/W ³	
CP1	

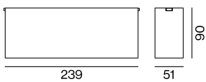
Físico

longitud 239 mm	
ancho 51 mm	
altura 90 mm	
0.7 kg	

Distribución luminosa



Diseño del producto



¹ Código RAL
² Valor del producto continente a plena carga (no atenuado)
³ incluida la consideración de las pérdidas ópticas, las pérdidas de la unidad de control interno y la eficiencia del dispositivo operativo

Instrucciones de montaje



Calculadora de iluminación

