

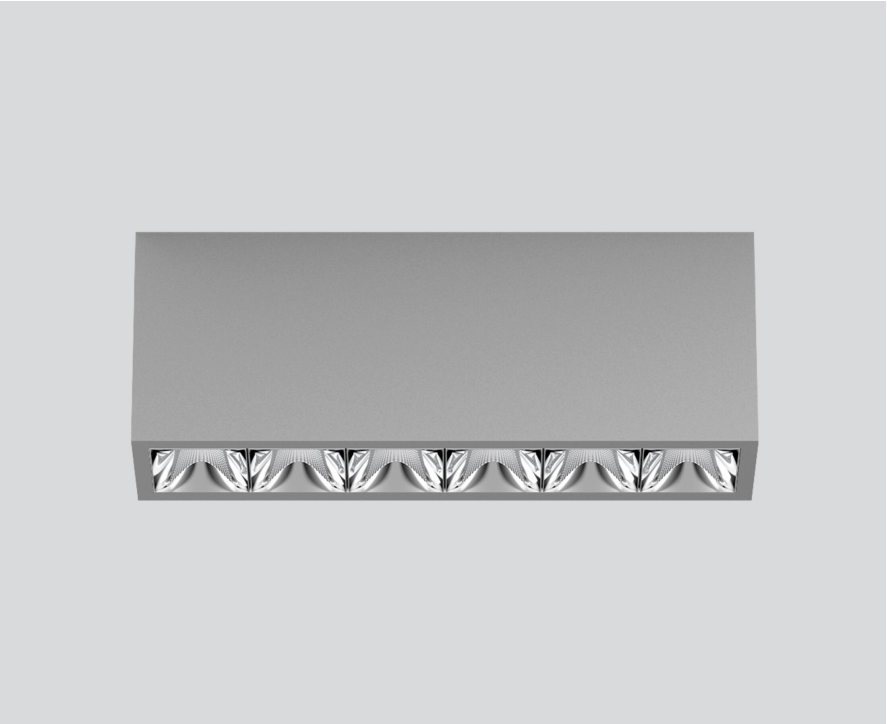
# UNICO L6 basic

ceiling

090-1L641DG001

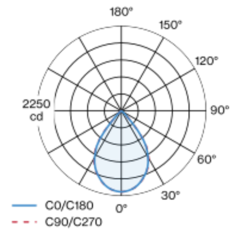


|                  |
|------------------|
| Proyecto / Tipo  |
| Notas            |
| Cantidad / Fecha |

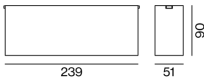


Downlight múltiple de aluminio rectangular de superficie; cuerpo luminoso insertable en la placa de montaje por enclavamiento y sin necesidad de herramienta; convertidor integrado en el cuerpo luminoso; superficie pintada al polvo en aluminio blanco; equipado con seis ópticas wide flood round; distribución de luz simétrica con precisa característica de emisión, ángulo de emisión 72°; reflector de alta calidad con óptica micro-facetada, superficie vaporizada de aluminio; Reflector cromo; refrigeración pasiva de los LEDs por medio de una geometría de cuerpo de refrigeración optimizada; color de luz 2700 K; binning inicialmente MacAdam  $\leq 3$  SDCM; CRI  $\geq 90$ ; mín. 90 % del flujo luminoso después de 50000 h de vida útil; LEDS de alta eficiencia que proporcionan una alta reproducción cromática; grado de protección IP20; CP1; 220-240 V; incluido convertidor, no regulable; fuente luminosa no sustituible; mecanismo de control sustituible por un técnico autorizado; sin reverberación;

## Distribución luminosa



## Diseño del producto



## General

|   |
|---|
| Techo   Superficie                      |
| aluminio blanco   RAL 9006 <sup>1</sup> |
| Reflector cromo                         |
| IP20                                    |
| 2480 lm                                 |

## LED

|  |
|--|
| 2700 K   |
| IRC $\geq 90$  |
| L90 / 50000 h  |
| MacAdam inicial $\leq 3$ SDCM  |
| R <sub>g</sub> : 101   R <sub>f</sub> : 91   R <sub>t(1-15)</sub> : 89 |
| MR 0.56   MDER 0.51  |

## Óptico

|   |
|---|
| wide flood round   ángulo de haz 72°                        |
| $\geq 65^\circ$ <3000 cd/m <sup>2</sup>                     |
| PstLM $\leq 1.0$ <sup>2</sup>   SVM $\leq 0.4$ <sup>2</sup> |

## Eléctrico

|                              |
|------------------------------|
| non atenuable   1 DALI Addr. |
| CP1   220-240 V              |
| sistema 27.1 W               |
| sistema 92 lm/W <sup>3</sup> |

## Físico

|  |
|--|
| longitud 239 mm   ancho 51 mm   altura 90 mm |
| 0.7 kg                                       |

<sup>1</sup> Código RAL  
<sup>2</sup> Valor del producto continente a plena carga (no atenuado)  
<sup>3</sup> incluida la consideración de las pérdidas ópticas, las pérdidas de la unidad de control interno y la eficiencia del dispositivo operativo

## Instrucciones de montaje



## Calculadora de iluminación

