

UNICO L6 basic

ceiling

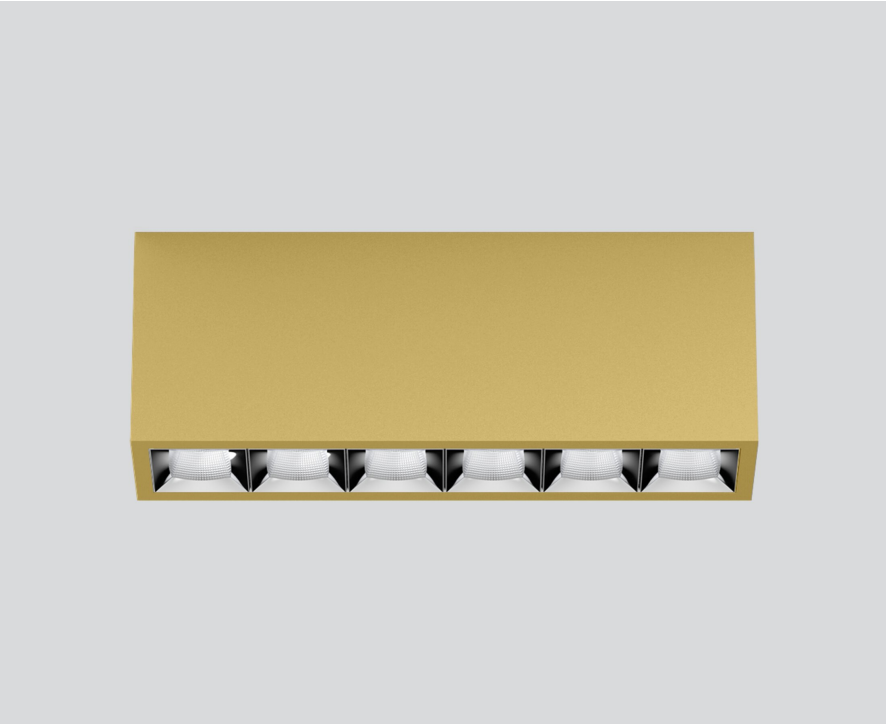
090-1L653F9001



Proyecto / Tipo

Notas

Cantidad / Fecha

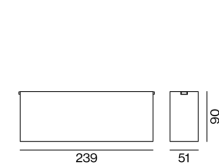


Downlight múltiple de aluminio rectangular de superficie; cuerpo luminoso insertable en la placa de montaje por enclavamiento y sin necesidad de herramienta; convertidor integrado en el cuerpo luminoso; superficie pintada al polvo en gold dust; equipado con seis ópticas flood square; distribución de luz simétrica con precisa característica de emisión, ángulo de emisión 56°; reflector de alta calidad con óptica micro-facetada, superficie vaporizada de aluminio; Reflector cromo; UGR ≤ 19; lámpara para el puesto de trabajo apta para pantallas según DIN EN 12464-1; luminancia por encima de 65° ≤ 3000 cd/m²; refrigeración pasiva de los LEDs por medio de una geometría de cuerpo de refrigeración optimizada; color de luz 3000 K; binning inicialmente MacAdam ≤ 3 SDCM; CRI ≥ 90; min. 90 % del flujo luminoso después de 50000 h de vida útil; LEDs de alta eficiencia que proporcionan una alta reproducción cromática; grado de protección IP20; CP1; 220-240 V; incluido convertidor DALI-2; fuente luminosa no sustituible; mecanismo de control sustituible por un técnico autorizado; sin reverberación;

Distribución luminosa



Diseño del producto



General

Techo | Superficie

gold dust | RAL 260-M ¹

Reflector cromo

IP20

2720 lm

LED

3000 K

IRC ≥ 90

L90 / 50000 h

MacAdam inicial ≤ 3 SDCM

R_g: 100 | R_f: 92 | R_{f(1-15)}: 91

MR 0.64 | MDER 0.58

Óptico

flood square | ángulo de haz 56°

UGR ≤ 19 | ≥65° <3000 cd/m²

PstLM ≤ 1.0 ² | SVM ≤ 0.4 ²

Eléctrico

DALI-2 | 1 DALI Addr.

CP1 | 220-240 V

sistema 27.1 W

sistema 100 lm/W ³

Físico

longitud 239 mm | ancho 51 mm | altura 90 mm

0.7 kg

¹ Código RAL
² Valor del producto continente a plena carga (no atenuado)
³ incluida la consideración de las pérdidas ópticas, las pérdidas de la unidad de control interno y la eficiencia del dispositivo operativo

Instrucciones de montaje



Calculadora de iluminación



UNICO L6 basic

ceiling

090-1L653F9001



Proyecto / Tipo

Notas

Cantidad / Fecha

Factor de mantenimiento

Tiempo de funcionamiento [h]	10 000	20 000	30 000	40 000	50 000
LLMF	0.96	0.95	0.95	0.94	0.93
LSF	1	1	1	1	1

MF	LMF × RSMF × LLMF × LSF	RSMF ^a	Factor de mantenimiento del local
MF	Factor de mantenimiento	LLMF	Factor de mantenimiento del flujo luminoso de la lámpara
LMF ^a	Factor de mantenimiento de la luminaria	LSF	Factor de supervivencia de la lámpara

^a De acuerdo a "CIE 97, Maintenance of indoor electric lighting systems", 2005, ISBN 3-900-734-34-8. Los valores deben ser determinados por el planificador.

Tipos de disyuntores

Tipo de disyuntor automático	Numero de fijaciones
B10	45
B13	59
B16	72
B20	90
C10	77
C13	100
C16	122
C20	153

