

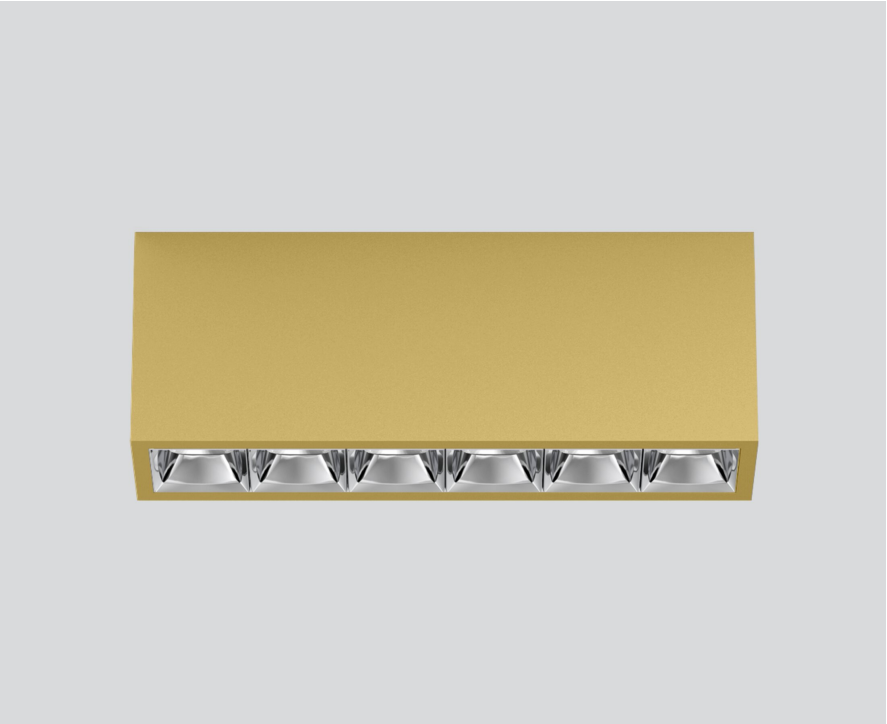
UNICO L6 basic

ceiling

090-1L653K9001

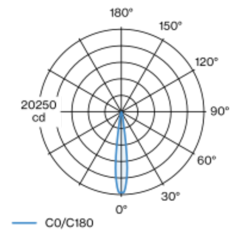


Proyecto / Tipo
Notas
Cantidad / Fecha



Downlight múltiple de aluminio rectangular de superficie; cuerpo luminoso insertable en la placa de montaje por enclavamiento y sin necesidad de herramienta; convertidor integrado en el cuerpo luminoso; superficie pintada al polvo en gold dust; equipado con seis ópticas spot round; distribución de luz simétrica con precisa característica de emisión, ángulo de emisión 15°; reflector de alta calidad con óptica micro-facetada, superficie vaporizada de aluminio; Reflector cromo; UGR ≤ 10; lámpara para el puesto de trabajo apta para pantallas según DIN EN 12464-1; luminancia por encima de 65° ≤ 1500 cd/m²; refrigeración pasiva de los LEDs por medio de una geometría de cuerpo de refrigeración optimizada; color de luz 3000 K; binning inicialmente MacAdam ≤ 3 SDCM; CRI ≥ 90; mín. 90 % del flujo luminoso después de 50000 h de vida útil; LEDs de alta eficiencia que proporcionan una alta reproducción cromática; grado de protección IP20; CP1; 220-240 V; incluido convertidor DALI-2; fuente luminosa no sustituible; mecanismo de control sustituible por un técnico autorizado; sin reverberación;

Distribución luminosa



Diseño del producto



General

Techo Superficie
gold dust RAL 260-M ¹
Reflector cromo
IP20
1710 lm

LED

3000 K
IRC ≥ 90
L90 / 50000 h
MacAdam inicial ≤ 3 SDCM
R _g : 100 R _f : 92 R _{f(1-15)} : 91
MR 0.64 MDER 0.58

Óptico

spot round ángulo de haz 15°
UGR ≤ 10 ≥65° <1500 cd/m²
PstLM ≤ 1.0 ² SVM ≤ 0.4 ²

Eléctrico

DALI-2 1 DALI Addr.
CP1 220-240 V
sistema 27.1 W
sistema 63 lm/W ³

Físico

longitud 239 mm ancho 51 mm altura 90 mm
0.7 kg

¹ Código RAL

² Valor del producto continente a plena carga (no atenuado)

³ incluida la consideración de las pérdidas ópticas, las pérdidas de la unidad de control interno y la eficiencia del dispositivo operativo

Instrucciones de montaje



Calculadora de iluminación

