

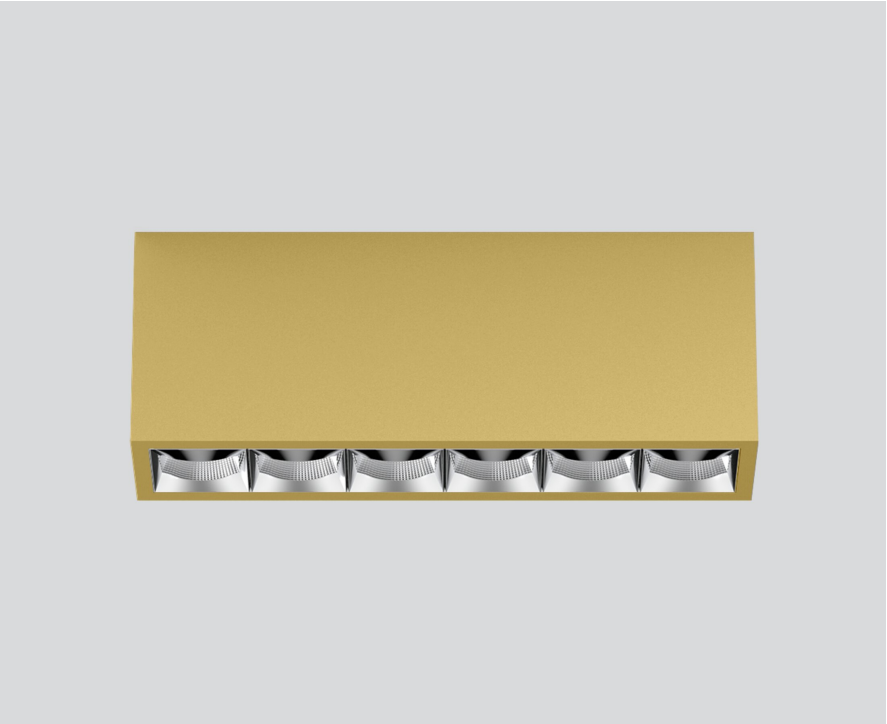
UNICO L6 basic

ceiling

090-1L661R9001

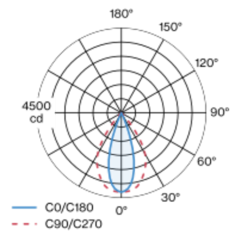


| |
|------------------|
| Proyecto / Tipo |
| Notas |
| Cantidad / Fecha |



Downlight múltiple de aluminio rectangular de superficie; cuerpo luminoso insertable en la placa de montaje por enclavamiento y sin necesidad de herramienta; convertidor integrado en el cuerpo luminoso; superficie pintada al polvo en gold dust; equipado con seis ópticas de pasillo (rectangular medium); distribución de luz simétrica con precisa característica de emisión, ángulo de emisión 34°x69°; reflector de alta calidad con óptica micro-facetada, superficie vaporizada de aluminio; Reflector cromo; refrigeración pasiva de los LEDs por medio de una geometría de cuerpo de refrigeración optimizada; color de luz 4000 K; binning inicialmente MacAdam ≤ 3 SDCM; CRI ≥ 90 ; mín. 90 % del flujo luminoso después de 50000 h de vida útil; LEDs de alta eficiencia que proporcionan una alta reproducción cromática; grado de protección IP20; CP1; 220-240 V; incluido convertidor, no regulable; fuente luminosa no sustituible; mecanismo de control sustituible por un técnico autorizado; sin reverberación;

Distribución luminosa



Diseño del producto



General

| |
|------------------------------------|
| Techo Superficie |
| gold dust RAL 260-M ¹ |
| Reflector cromo |
| IP20 |
| 2530 lm |

LED

| |
|---|
| 4000 K |
| IRC ≥ 90 |
| L90 / 50000 h |
| MacAdam inicial ≤ 3 SDCM |
| R _g : 102 R _f : 93 R _{f(1-5)} : 92 |
| MR 0.81 MDER 0.74 |

Óptico

| |
|---|
| rectangular medium ángulo de haz 34°x69° |
| PstLM ≤ 1.0 ² SVM ≤ 0.4 ² |

Eléctrico

| |
|------------------------------|
| non atenuable 1 DALI Addr. |
| CP1 220-240 V |
| sistema 27.1 W |
| sistema 93 lm/W ³ |

Físico

| |
|--|
| longitud 239 mm ancho 51 mm altura 90 mm |
| 0.7 kg |

¹ Código RAL
² Valor del producto continente a plena carga (no atenuado)
³ incluida la consideración de las pérdidas ópticas, las pérdidas de la unidad de control interno y la eficiencia del dispositivo operativo

Instrucciones de montaje



Calculadora de iluminación

