

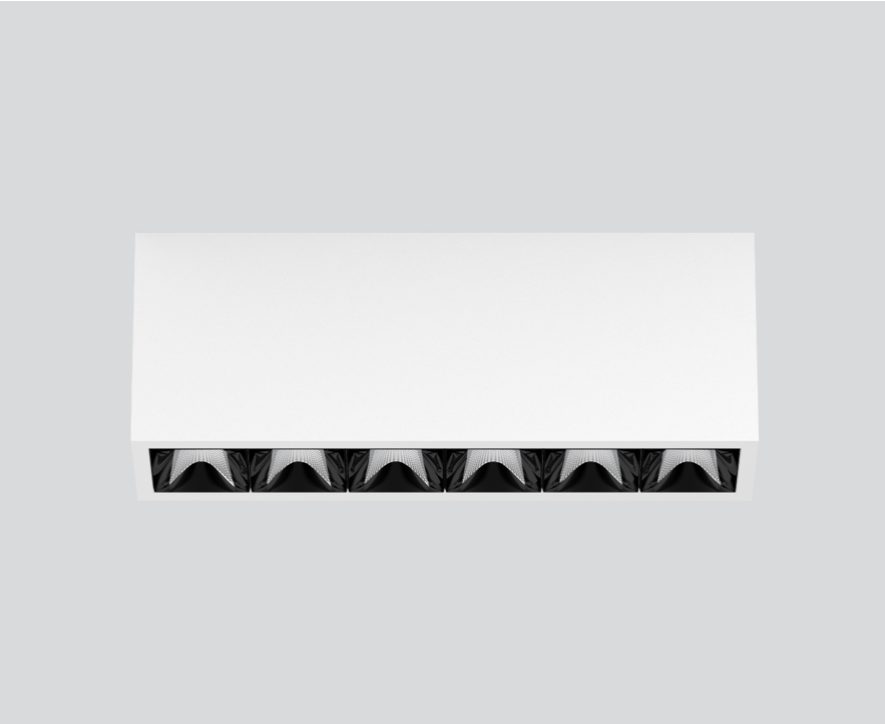
# UNICO L6 basic

ceiling

090-1L663DWB01



Proyecto / Tipo	
Notas	
Cantidad / Fecha	



## General

Techo , Superficie	
blanco , RAL 9016 <sup>1</sup>	
Reflector negro	
IP20	
2840 lm	

## LED

4000 K	
IRC ≥ 90	
L90 / 50000 h	
MacAdam inicial ≤ 3 SDCM	
R <sub>g</sub> : 102 , R <sub>f</sub> : 93 , R <sub>f(1-5)</sub> : 92	
MR 0.81	
MDER 0.74	

## Óptico

wide flood round	
ángulo de haz 72°	
≥65° <3000 cd/m <sup>2</sup>	
PstLM ≤ 1.0 <sup>2</sup>	
SVM ≤ 0.4 <sup>2</sup>	

Downlight múltiple de aluminio rectangular de superficie; cuerpo luminoso insertable en la placa de montaje por enclavamiento y sin necesidad de herramienta; convertidor integrado en el cuerpo luminoso; superficie pintada al polvo en blanco; equipado con seis ópticas wide flood round; distribución de luz simétrica con precisa característica de emisión, ángulo de emisión 72°; reflector de alta calidad con óptica micro-facetada, superficie vaporizada de aluminio; Reflector negro; refrigeración pasiva de los LEDs por medio de una geometría de cuerpo de refrigeración optimizada; color de luz 4000 K; binning inicialmente MacAdam ≤ 3 SDCM; CRI ≥ 90; mín. 90 % del flujo luminoso después de 50000 h de vida útil; LEDS de alta eficiencia que proporcionan una alta reproducción cromática; grado de protección IP20; CP1; 220-240 V; incluido convertidor DALI-2; fuente luminosa no sustituible; mecanismo de control sustituible por un técnico autorizado; sin reverberación;

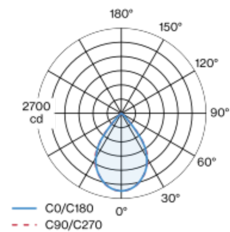
## Eléctrico

DALI-2	
220-240 V	
sistema 27.1 W	
sistema 105 lm/W <sup>3</sup>	
CP1	

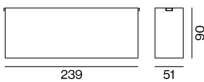
## Físico

longitud 239 mm	
ancho 51 mm	
altura 90 mm	
0.7 kg	

## Distribución luminosa



## Diseño del producto



<sup>1</sup> Código RAL  
<sup>2</sup> Valor del producto continente a plena carga (no atenuado)  
<sup>3</sup> incluida la consideración de las pérdidas ópticas, las pérdidas de la unidad de control interno y la eficiencia del dispositivo operativo

## Instrucciones de montaje



## Calculadora de iluminación

