

UNICO Q9 basic

ceiling

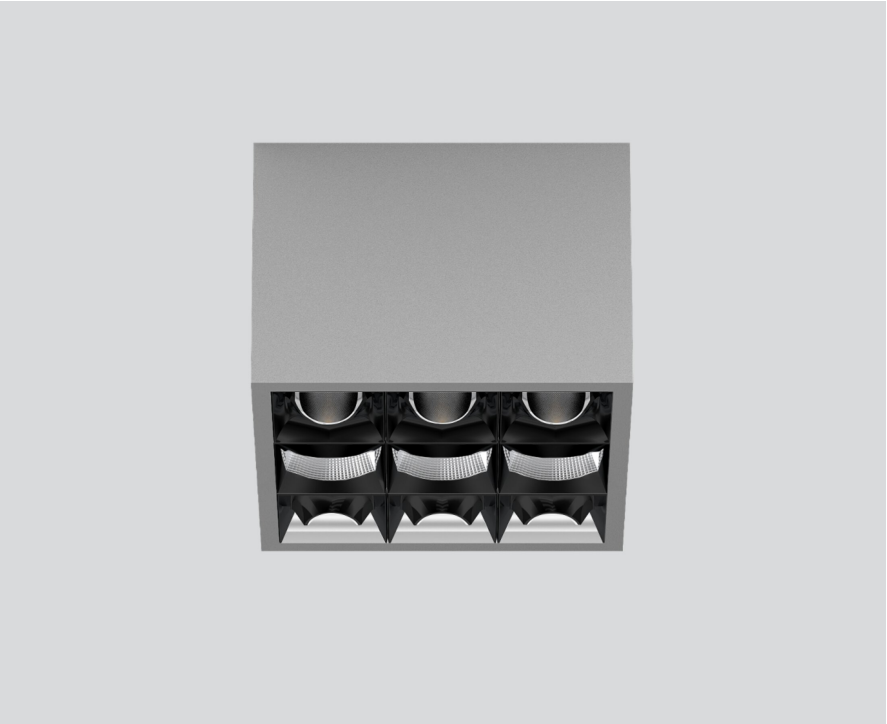
090-1Q9539GB01



Proyecto / Tipo

Notas

Cantidad / Fecha



Downlight múltiple de aluminio cuadrada de superficie; cuerpo luminoso insertable en la placa de montaje por enclavamiento y sin necesidad de herramienta; convertidor integrado en el cuerpo luminoso; superficie pintada al polvo en aluminio blanco; equipado con tres ópticas wallwasher floor de 180° + tres ópticas wallwasher floor de 0° + tres ópticas rectangular medium; proyección precisa de la luz; reflector de alta calidad con óptica micro-facetada, superficie vaporizada de aluminio; Reflector negro; refrigeración pasiva de los LEDs por medio de una geometría de cuerpo de refrigeración optimizada; color de luz 3000 K; binning inicialmente MacAdam ≤ 3 SDCM; CRI ≥ 90 ; mín. 90 % del flujo luminoso después de 50000 h de vida útil; LEDs de alta eficiencia que proporcionan una alta reproducción cromática; grado de protección IP20; CP1; 220-240 V; incluido convertidor DALI-2; fuente luminosa no sustituible; mecanismo de control sustituible por un técnico autorizado; sin reverberación;

Distribución luminosa



Diseño del producto



Proyecto / Tipo

Notas

Cantidad / Fecha



General

Techo | Superficie

aluminio blanco | RAL 9006 ¹

Reflector negro

IP20

3110 lm

LED

3000 K

IRC ≥ 90

L90 / 50000 h

MacAdam inicial ≤ 3 SDCM

R_g: 100 | R_f: 92 | R_{f(1-15)}: 91

MR 0.64 | MDER 0.58

Óptico

wallwasher floor

PstLM ≤ 1.0 ² | SVM ≤ 0.4 ²

Eléctrico

DALI-2 | 1 DALI Addr.

CP1 | 220-240 V

sistema 34 W

sistema 91 lm/W ³

Físico

longitud 126 mm | ancho 126 mm | altura 90 mm

0.75 kg

¹ Código RAL

² Valor del producto continente a plena carga (no atenuado)

³ incluida la consideración de las pérdidas ópticas, las pérdidas de la unidad de control interno y la eficiencia del dispositivo operativo

Instrucciones de montaje



Calculadora de iluminación



UNICO Q9 basic

ceiling

090-1Q9539GB01



Proyecto / Tipo

Notas

Cantidad / Fecha

Factor de mantenimiento

Tiempo de funcionamiento [h]	10 000	20 000	30 000	40 000	50 000
LLMF	0.96	0.95	0.95	0.94	0.93
LSF	1	1	1	1	1

MF	LMF × RSMF × LLMF × LSF	RSMF ^a	Factor de mantenimiento del local
MF	Factor de mantenimiento	LLMF	Factor de mantenimiento del flujo luminoso de la lámpara
LMF ^a	Factor de mantenimiento de la luminaria	LSF	Factor de supervivencia de la lámpara

^a De acuerdo a "CIE 97, Maintenance of indoor electric lighting systems", 2005, ISBN 3-900-734-34-8. Los valores deben ser determinados por el planificador.

Tipos de disyuntores

Tipo de disyuntor automático	Numero de fijaciones
B10	45
B13	59
B16	72
B20	90
C10	77
C13	100
C16	122
C20	153

