

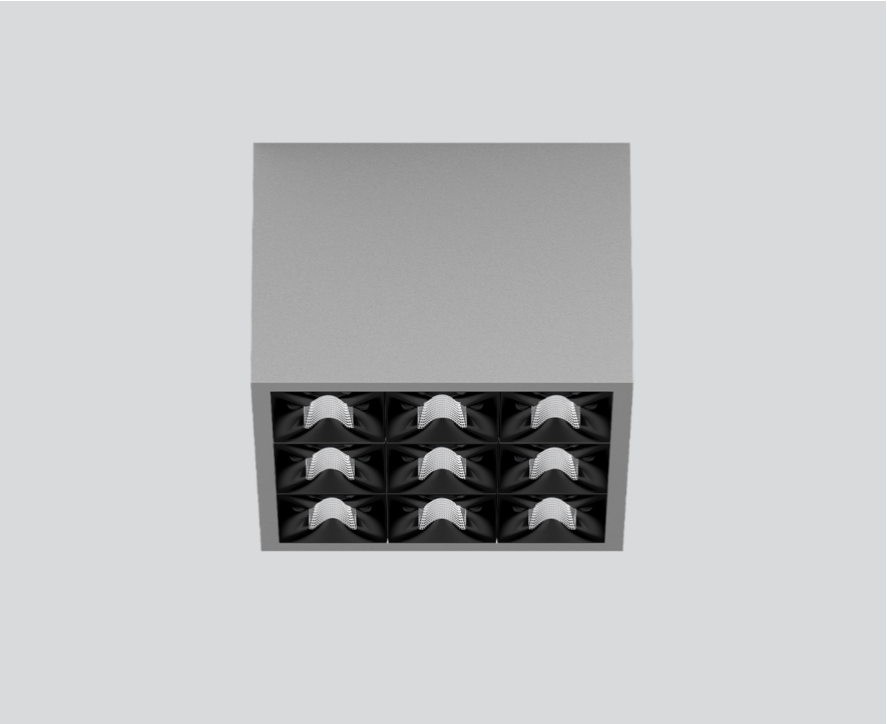
UNICO Q9 basic

ceiling

090-1Q941CGB01

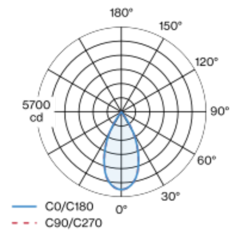


Proyecto / Tipo
Notas
Cantidad / Fecha

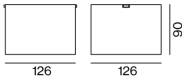


Downlight múltiple de aluminio cuadrada de superficie; cuerpo luminoso insertable en la placa de montaje por enclavamiento y sin necesidad de herramienta; convertidor integrado en el cuerpo luminoso; superficie pintada al polvo en gris; equipado con nueve ópticas flood round; distribución de luz simétrica con precisa característica de emisión, ángulo de emisión 49°; reflector de alta calidad con óptica micro-facetada, superficie vaporizada de aluminio; Reflector negro; UGR ≤ 16; lámpara para el puesto de trabajo apta para pantallas según DIN EN 12464-1; luminancia por encima de 65° ≤ 3000 cd/m²; refrigeración pasiva de los LEDs por medio de una geometría de cuerpo de refrigeración optimizada; color de luz 2700 K; binning inicialmente MacAdam ≤ 3 SDCM; CRI ≥ 90; mín. 90 % del flujo luminoso después de 50000 h de vida útil; LEDs de alta eficiencia que proporcionan una alta reproducción cromática; grado de protección IP20; CP1; 220-240 V; incluido convertidor, no regulable; fuente luminosa no sustituible; mecanismo de control sustituible por un técnico autorizado; sin reverberación;

Distribución luminosa



Diseño del producto



General

Techo Superficie
gris RAL 9006 ¹
Reflector negro
IP20
3210 lm

LED

2700 K
IRC ≥ 90
L90 / 50000 h
MacAdam inicial ≤ 3 SDCM
R _g : 101 R _f : 91 R _{t1-15} : 89
MR 0.56 MDER 0.51

Óptico

flood round ángulo de haz 49°
UGR ≤ 16 ≥65° <3000 cd/m²
PstLM ≤ 1.0 ² SVM ≤ 0.4 ²

Eléctrico

non atenuable
CP1 220-240 V
sistema 34 W
sistema 94 lm/W ³

Físico

longitud 126 mm ancho 126 mm altura 90 mm
0.75 kg

¹ Código RAL
² Valor del producto continente a plena carga (no atenuado)
³ incluida la consideración de las pérdidas ópticas, las pérdidas de la unidad de control interno y la eficiencia del dispositivo operativo

Instrucciones de montaje



Calculadora de iluminación



UNICO Q9 basic

ceiling

090-1Q941CGB01



Proyecto / Tipo

Notas

Cantidad / Fecha

Factor de mantenimiento

Tiempo de funcionamiento [h]	10 000	20 000	30 000	40 000	50 000
LLMF	0.96	0.95	0.95	0.94	0.93
LSF	1	1	1	1	1

MF	LMF × RSMF × LLMF × LSF	RSMF ^a	Factor de mantenimiento del local
MF	Factor de mantenimiento	LLMF	Factor de mantenimiento del flujo luminoso de la lámpara
LMF ^a	Factor de mantenimiento de la luminaria	LSF	Factor de supervivencia de la lámpara

^a De acuerdo a "CIE 97, Maintenance of indoor electric lighting systems", 2005, ISBN 3-900-734-34-8. Los valores deben ser determinados por el planificador.

Tipos de disyuntores

Tipo de disyuntor automático	Numero de fijaciones
B10	48
B13	62
B16	76
B20	95
C10	81
C13	104
C16	129
C20	162

