

# UNICO Q9 basic

ceiling

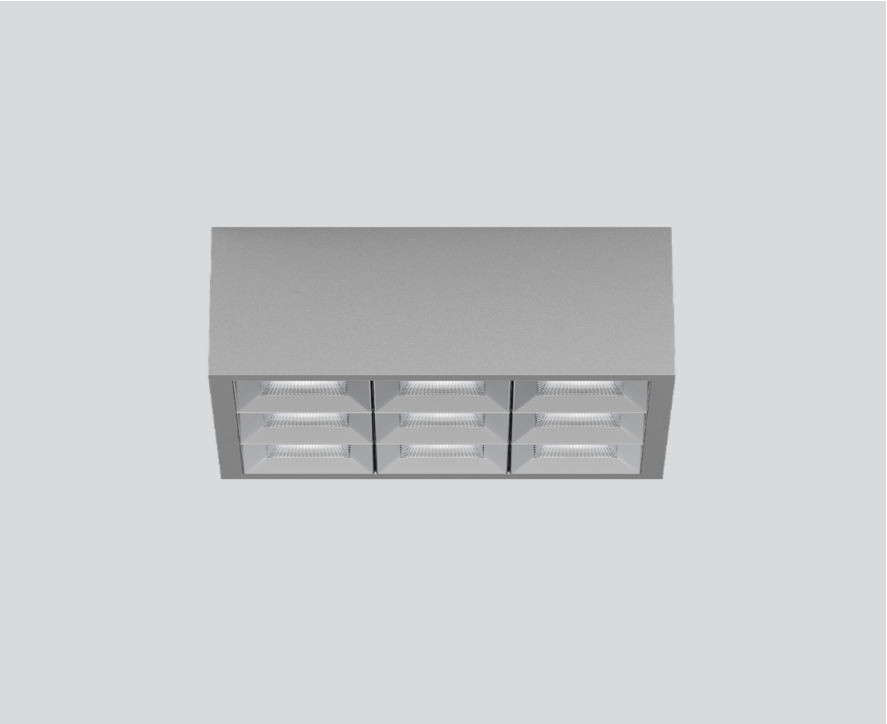
090-1Q961GG001



Proyecto / Tipo

Notas

Cantidad / Fecha



Downlight múltiple de aluminio cuadrada de superficie; cuerpo luminoso insertable en la placa de montaje por enclavamiento y sin necesidad de herramienta; convertidor integrado en el cuerpo luminoso; superficie pintada al polvo en gris; equipado con nueve ópticas wide flood square; distribución de luz simétrica con precisa característica de emisión, ángulo de emisión 71°; reflector de alta calidad con óptica micro-facetada, superficie vaporizada de aluminio; Reflector cromo; refrigeración pasiva de los LEDs por medio de una geometría de cuerpo de refrigeración optimizada; color de luz 4000 K; binning inicialmente MacAdam  $\leq 3$  SDCM; CRI  $\geq 90$ ; mín. 90 % del flujo luminoso después de 50000 h de vida útil; LEDS de alta eficiencia que proporcionan una alta reproducción cromática; grado de protección IP20; CP1; 220-240 V; incluido convertidor, no regulable; fuente luminosa no sustituible; mecanismo de control sustituible por un técnico autorizado; sin reverberación;

## Distribución luminosa



## Diseño del producto



### General

Techo | Superficie

gris | RAL 9006 <sup>1</sup>

Reflector cromo

IP20

3830 lm

### LED

4000 K

IRC  $\geq 90$

L90 / 50000 h

MacAdam inicial  $\leq 3$  SDCM

R<sub>g</sub>: 102 | R<sub>f</sub>: 93 | R<sub>f(1-15)</sub>: 92

MR 0.81 | MDER 0.74

### Óptico

wide flood square | ángulo de haz 71°

$\geq 65^\circ$  <3000 cd/m<sup>2</sup>

PstLM  $\leq 1.0$  <sup>2</sup> | SVM  $\leq 0.4$  <sup>2</sup>

### Eléctrico

non atenuable

CP1 | 220-240 V

sistema 34 W

sistema 113 lm/W <sup>3</sup>

### Físico

longitud 126 mm | ancho 126 mm | altura 90 mm

0.75 kg

<sup>1</sup> Código RAL

<sup>2</sup> Valor del producto continente a plena carga (no atenuado)

<sup>3</sup> incluida la consideración de las pérdidas ópticas, las pérdidas de la unidad de control interno y la eficiencia del dispositivo operativo

## Instrucciones de montaje



## Calculadora de iluminación



# UNICO Q9 basic

ceiling

090-1Q961GG001



Proyecto / Tipo

Notas

Cantidad / Fecha

## Factor de mantenimiento

Tiempo de funcionamiento [h]	10 000	20 000	30 000	40 000	50 000
LLMF	0.96	0.95	0.95	0.94	0.93
LSF	1	1	1	1	1

MF	LMF × RSMF × LLMF × LSF	RSMF <sup>a</sup>	Factor de mantenimiento del local
MF	Factor de mantenimiento	LLMF	Factor de mantenimiento del flujo luminoso de la lámpara
LMF <sup>a</sup>	Factor de mantenimiento de la luminaria	LSF	Factor de supervivencia de la lámpara

<sup>a</sup> De acuerdo a "CIE 97, Maintenance of indoor electric lighting systems", 2005, ISBN 3-900-734-34-8. Los valores deben ser determinados por el planificador.

## Tipos de disyuntores

Tipo de disyuntor automático	Numero de fijaciones
B10	48
B13	62
B16	76
B20	95
C10	81
C13	104
C16	129
C20	162

