

UNICO Q9 basic

ceiling

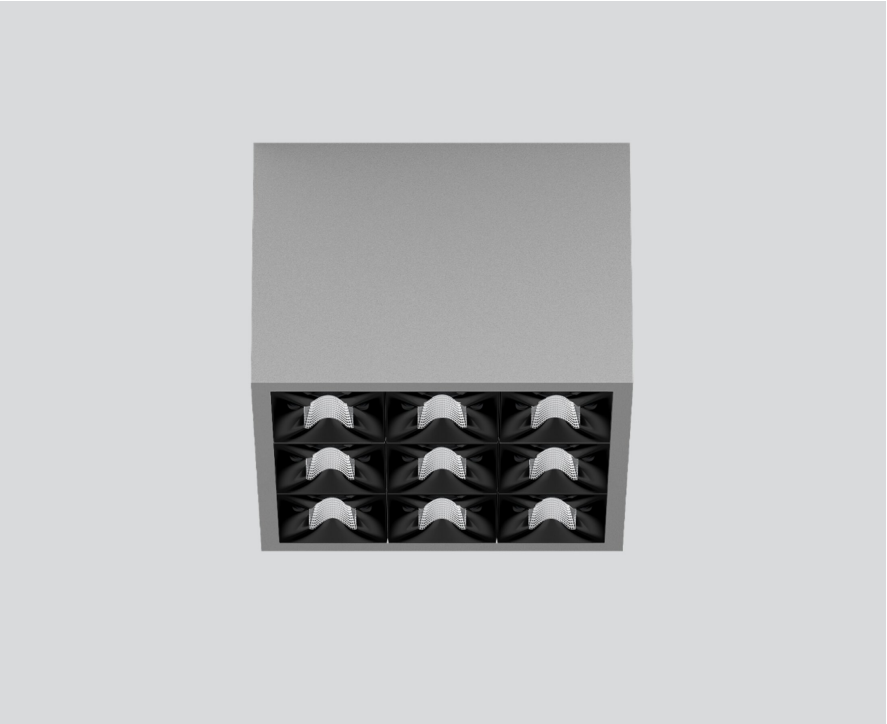
090-1Q963BGB01



Proyecto / Tipo

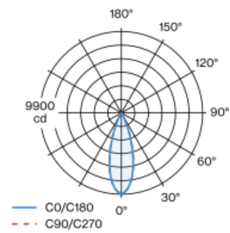
Notas

Cantidad / Fecha

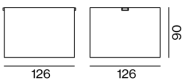


Downlight múltiple de aluminio cuadrada de superficie; cuerpo luminoso insertable en la placa de montaje por enclavamiento y sin necesidad de herramienta; convertidor integrado en el cuerpo luminoso; superficie pintada al polvo en aluminio blanco; equipado con nueve ópticas medium round; distribución de luz simétrica con precisa característica de emisión, ángulo de emisión 33°; reflector de alta calidad con óptica micro-facetada, superficie vaporizada de aluminio; Reflector negro; UGR ≤ 10; refrigeración pasiva de los LEDs por medio de una geometría de cuerpo de refrigeración optimizada; color de luz 4000 K; binning inicialmente MacAdam ≤ 3 SDCM; CRI ≥ 90; mín. 90 % del flujo luminoso después de 50000 h de vida útil; LEDs de alta eficiencia que proporcionan una alta reproducción cromática; grado de protección IP20; CP1; 220-240 V; incluido convertidor DALI-2; fuente luminosa no sustituible; mecanismo de control sustituible por un técnico autorizado; sin reverberación;

Distribución luminosa



Diseño del producto



General

Techo | Superficie

aluminio blanco | RAL 9006 ¹

Reflector negro

IP20

3190 lm

LED

4000 K

IRC ≥ 90

L90 / 50000 h

MacAdam inicial ≤ 3 SDCM

R_g: 102 | R_f: 93 | R_{f(1-5)}: 92

MR 0.81 | MDER 0.74

Óptico

medium round | ángulo de haz 33°

UGR ≤ 10

PstLM ≤ 1.0 ² | SVM ≤ 0.4 ²

Eléctrico

DALI-2 | 1 DALI Addr.

CP1 | 220-240 V

sistema 34 W

sistema 94 lm/W ³

Físico

longitud 126 mm | ancho 126 mm | altura 90 mm

0.75 kg

¹ Código RAL
² Valor del producto continente a plena carga (no atenuado)
³ incluida la consideración de las pérdidas ópticas, las pérdidas de la unidad de control interno y la eficiencia del dispositivo operativo

Instrucciones de montaje



Calculadora de iluminación

