

UNICO Q9 basic

ceiling

090-1Q963CGB01



Proyecto / Tipo

Notas

Cantidad / Fecha



General

Techo | Superficie

gris | RAL 9006 ¹

Reflector negro

IP20

3670 lm

LED

4000 K

IRC ≥ 90

L90 / 50000 h

MacAdam inicial ≤ 3 SDCM

R_g: 102 | R_f: 93 | R_{f(1-5)}: 92

MR 0.81 | MDER 0.74

Óptico

flood round | ángulo de haz 49°

UGR ≤ 19 | ≥65° <3000 cd/m²

PstLM ≤ 1.0 ² | SVM ≤ 0.4 ²

Eléctrico

DALI-2

CP1 | 220-240 V

sistema 34 W

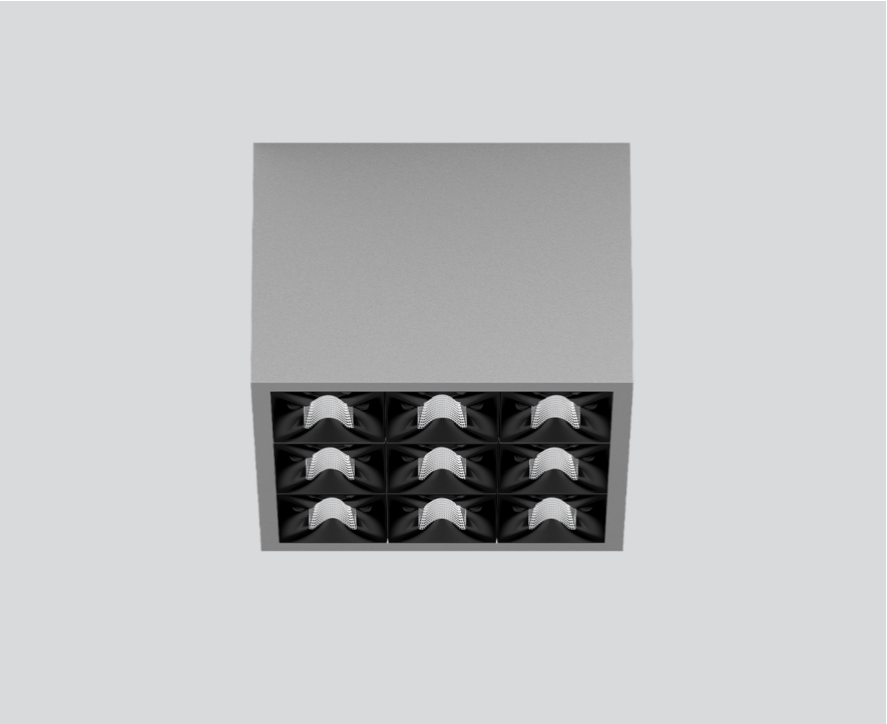
sistema 108 lm/W ³

Físico

longitud 126 mm | ancho 126 mm | altura 90 mm

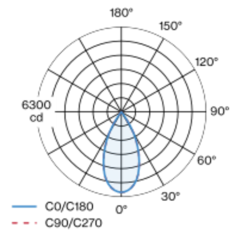
0.75 kg

¹ Código RAL
² Valor del producto continente a plena carga (no atenuado)
³ incluida la consideración de las pérdidas ópticas, las pérdidas de la unidad de control interno y la eficiencia del dispositivo operativo



Downlight múltiple de aluminio cuadrada de superficie; cuerpo luminoso insertable en la placa de montaje por enclavamiento y sin necesidad de herramienta; convertidor integrado en el cuerpo luminoso; superficie pintada al polvo en gris; equipado con nueve ópticas flood round; distribución de luz simétrica con precisa característica de emisión, ángulo de emisión 49°; reflector de alta calidad con óptica micro-facetada, superficie vaporizada de aluminio; Reflector negro; UGR ≤ 19; lámpara para el puesto de trabajo apta para pantallas según DIN EN 12464-1; luminancia por encima de 65° ≤ 3000 cd/m²; refrigeración pasiva de los LEDs por medio de una geometría de cuerpo de refrigeración optimizada; color de luz 4000 K; binning inicialmente MacAdam ≤ 3 SDCM; CRI ≥ 90; mín. 90 % del flujo luminoso después de 50000 h de vida útil; LEDs de alta eficiencia que proporcionan una alta reproducción cromática; grado de protección IP20; CP1; 220-240 V; incluido convertidor DALI-2; fuente luminosa no sustituible; mecanismo de control sustituible por un técnico autorizado; sin reverberación;

Distribución luminosa



Diseño del producto



Instrucciones de montaje



Calculadora de iluminación

