



General

Techo , Empotrado
reflector cromo , RAL9016 ¹
Set de montaje blanco tráfico
IP20
269 lm

LED

2700 K
CRI ≥ 90
L90 / 50000 h
MacAdam inicial ≤ 3 SDCM
R _g : 101, R _f : 91, R _{1-15} : 89
MR 0.56
MDER 0.51

Óptico

narrow medium round
ángulo de haz 22°
$PstLM \leq 1.0^2$
$SVM \leq 0.4^2$

Eléctrico

non attenuable
6.0 W
CP2
45 lm/W

Físico

borde
longitud 43 mm
ancho 43 mm
altura 48 mm
0.19 kg

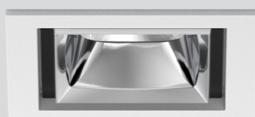
Orificio

longitud 50 mm
ancho 50 mm
espesor mín. del techo 2 mm
espesor máx. del techo 25 mm
profundidad empotrada 100 mm

UNICO Q1 basic

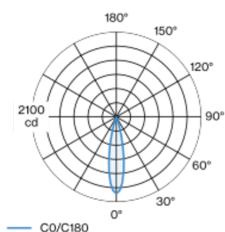
trim

090-7Q141N0021 090-7Q1020W

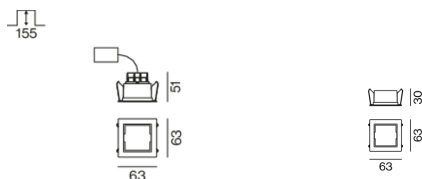


Luz múltiple empotrable descendente cuadrada para montar, de aluminio de colada a presión; montaje sin herramientas mediante kit de montaje con sistema de inserción por bola patentado; carcasa de montaje cuadrada; con marco blanco tráfico; apropiada para grosores de techo de 2-25 mm; equipado con una óptica narrow medium round; distribución de luz simétrica con precisa característica de emisión, ángulo de emisión 22°; reflector de alta calidad con óptica micro-facetada, superficie vaporizada de aluminio; reflector cromo; refrigeración pasiva de los LEDs por medio de una geometría de cuerpo de refrigeración optimizada; color de luz 2700 K; binning inicialmente MacAdam ≤ 3 SDCM; CRI ≥ 90 ; mín. 90 % del flujo luminoso después de 50000 h de vida útil; LEDS de alta eficiencia que proporcionan una alta reproducción cromática; grado de protección IP20; CP2; incluido convertidor, no regulable; fuente luminosa no sustituible; mecanismo de control sustituible por un técnico autorizado; sin reverberación;

Distribución luminosa



Diseño del producto

¹ Código RAL² Valor del producto continente a plena carga (no atenuado)

Instrucciones de montaje



Calculadora de iluminación

